

Nr

A

B

C

D

E

F

G

H

I

J

K

L

M

N

O

P

R

S

T

U

V

W

X

Y

Z

1. Obiekt zabytkowy

DOM MIESZKALNY ul. Stary Rynek Nr.13

2. Miejscowość

CZESTOCHOWA

3. Wiek

XIX

4. Styl

b.wyr.cech

5. Kubatura m³

1342,0

6. Powierzchnia w m²

196,0

a) zabytkowa:

b) użytkowa:

20. Przynależność administracyjna

Katowickie

a) województwo

b) powiat

m.Częstochowa

c) gmina

7. Materiał budowlany

Przed zniszczeniem

Po odbudowie

11. Ilość budynków

1

14. Grunty należące do zabytku:

ha

a) ściany

kamień

b) sklepienia

-

c) stropy

drewno

d) wiązania dachu

drewno

e) krycie dachu

papa

12. Ilość kondygnacji

2

13. Użytkowanie wnętrza według ilości:

a) izb mieszkalnych

12

b) innych pomieszczeń

3

c) piwnic

1

a) ogrody stylowe

b) sady i grunty uprawne

c) lasy

d) wody

e) inne

21. Stacja

Nazwa stacji

Odległość od stacji w km

a) kolejowa

Częstochowa

b) autobusowa

22. Właściciel i jego adres

8. Wyposażenie architektoniczne

płaskie pilastry wykonane w tynku

15. Przeznaczenie pierwotne budynku

bud. mieszkalny

16. Użytkowanie w latach ubiegłych

bud. mieszkalny

17. Użytkowanie obecne

bud. mieszkalny

18. Nadaje się do użycia na

9. Autorzy i data budowy i przebudowy

Zbudowany w 1 poł. XIX w.,
przebud.

19. Data, rodzaj i stopień zniszczeń i odbudowy

Data

O P I S

Zniszczenia %

Odbudowa %

VIII.1939 r.

XI.1939 r.

XII.1945 r.

VIII.1959 stan konstrukcji dachowej zły

30

XI.1967 Stan średni

25. Rejestr zabytku Nr 508

rok 28.11.1990 miejsce przechowywania

26. Nazwa księgi hipotecznej

27. Nr hipoteczny

28. Akta

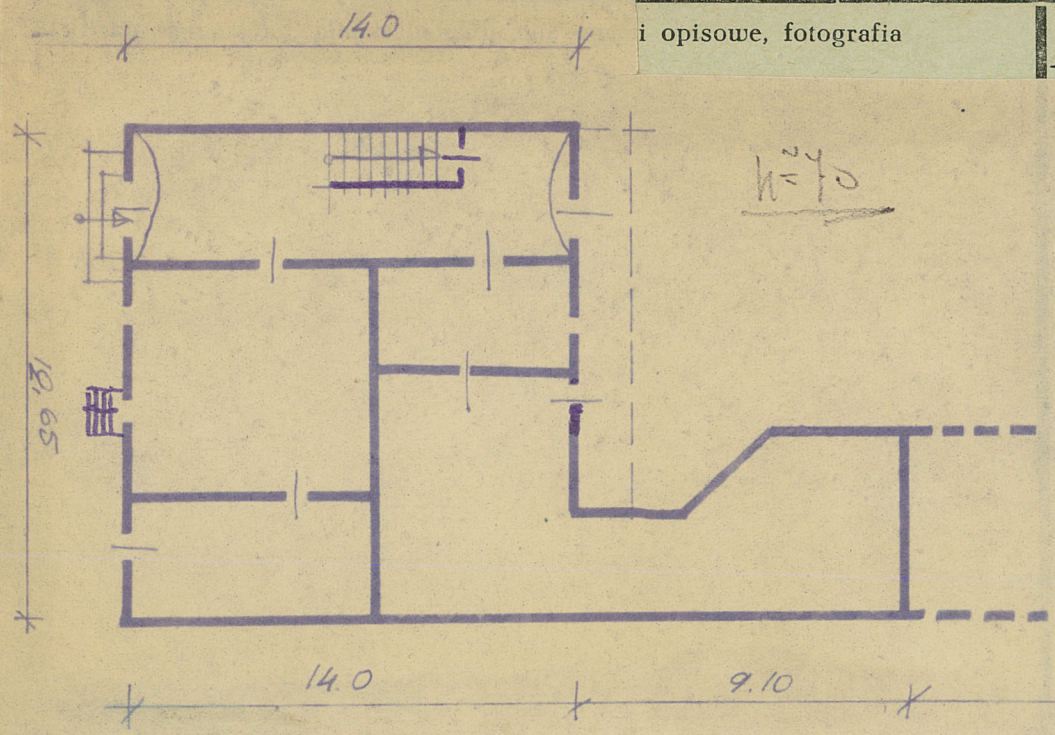
29. Fotografie

30. Inwentaryzacja pomiarowa

10. Udostępnienie

dostępny

Z Y X W V U T S R P O N M L K J I H G F E D C B A Nr



i opisowe, fotografia

32. Przebieg prac konserwatorskich

Rok	Wyszczególnienie prac	K o s z t tys. zł

33. Koszty w tys. zł

Przewidywane

Rzeczywiste

34. Inspekcje

36. Wypełnił dnia

37. Sprawdził dnia

mgr A. Kucior
18 VII 68

