

Nr

I

A

B

C

D

E

F

G

H

I

J

K

L

M

N

O

P

R

S

T

U

V

W

X

Y

Z

1. Obiekt zabytkowy

Dzwonnica

2. Miejscowość

M. Pęzów
Łąka

3. Wiek

ok. 1660

4. Styl

—

5. Kubatura m³

1500

6. Powierzchnia w m²

a) zabytkowa: 121 b) użytkowa: 121

20. Przynależność administracyjna

a) województwo Katowickie
b) powiat Przytuł
c) gmina Łąka

7. Materiał budowlany

Przed zniszczeniem

Po odbudowie

a) ściany

Drewno

b) sklepienia

—

c) stropy

—

d) więzania dachu

Drewno

e) krycie dachu

gont

11. Ilość budynków

1

12. Ilość kondygnacji

wysokość 14m

13. Użytkowanie wnętrza według ilości:

a) izb mieszkalnych —

b) innych pomieszczeń 1

c) piwnic —

14. Grunty należące do zabytku:

ha

a) ogrody stylowe

—

b) sady i grunty uprawne

—

c) lasy

—

d) wody

—

e) inne

—

21. Stacja

Nazwa stacji

Odległość od stacji w km

a) kolejowa

—

b) autobusowa

Łąka

0,300

22. Właściciel i jego adres

Parafia rzymsko-katolicka
Łąka

8. Wyposażenie architektoniczne

Hłeb osmioboczny ient-
ragu budowl.

15. Przeznaczenie pierwotne budynku

Dzwonnica

16. Użytkowanie w latach ubiegłych

~ 11 ~

17. Użytkowanie obecne

~ 11 ~

18. Nadaje się do użycia na

~ 11 ~

23. Użytkownik i jego adres

Urząd parafialny
Łąka

24. Inwestor i jego adres

Parafia rzymsko-katolicka
Łąka

9. Autorzy i data budowy i przebudowy

Uzniesiona kopie ok.
1660.

19. Data, rodzaj i stopień zniszczeń i odbudowy

Data

O P I S

Zniszczenia %

Odbudowa %

VIII.1939 r.

—

XI.1939 r.

—

XII.1945 r.

—

1959

stan dobry.

25. Rejestr zabytku Nr

— 485

rok 147/15

14 XII 15

miejsce przechowywania

26. Nazwa księgi hipotecznej

Łąka t II, 135

27. Nr hipoteczny

135

28. Akta

29. Fotografie

INV. Fot. ZAB. DIER.
NR. INV. 678 d.

30. Inwentaryzacja pomiarowa

CISŁO
DOKUMENTACJI
ZABYTKÓW



grafia

O N M L K J I H G F E D C B A Nr

32. Przebieg prac konserwatorskich

Rok	Wyszczególnienie prac	Koszt tys. zł

33. Koszty w tys. zł

Przewidywane

Rzeczywiste

34. Inspekcje

35. Uwagi różne

36. Wypełnił dnia

X. 1959.

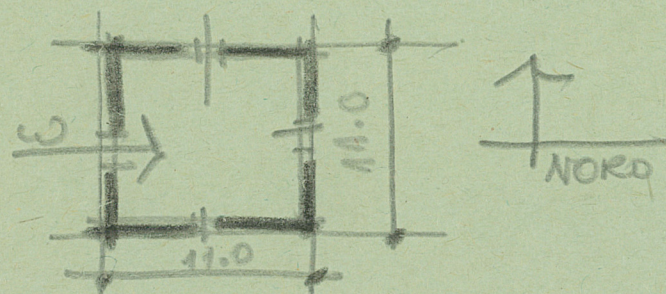
Karl Kieß

Hermann

37. Sprawdził dnia

8. 59

Heine



Drewnica. Usytuowana na wschód od kościoła.
Drewniana konstrukcja słupowa, murowana.
Ściany zewnętrzne się ku górze pokryte gontem. Wewnątrz wysmalonym, ułożonym wewnątrz okrutnym.
Wspieranie od zachodu prostokątne z zachowaniem.
Bibliografia Katalog rob. nt w Polsce, pol. Prace.