

Nr

A B C D E F G H I J K L M N O P R S T U V W X Y Z

cieszochawskie

1. Obiekt zabytkowy

Budynek gospodarczy

POZA SPIS

2. Miejscowość

Kruszyńska gm. w. m.

3. Wiek XVIII  
2-ga poł.4. Styl  
berstyński5. Kubatura m<sup>3</sup> 26006. Powierzchnia w m<sup>2</sup>

a) zabytkowa: 230

b) użytkowa:

20. Przynależność administracyjna

a) województwo

b) powiat

c) gmina

Łódzkie  
radomski  
Kruszyńska7. Materiał  
budowlany

przed zniszczeniem

po odbudowie

a) ściany

b) sklepienia

c) stropy

d) więzania dachu

e) krycie dachu

cegła  
cegła  
drewn.  
drewn.  
dachówka

11. Ilość budynków

12. Ilość kondygnacji

13. Użytkowanie wnętrza  
według ilości:

a) izb mieszkalnych

b) innych pomieszczeń

c) piwnic

14. Grunty należące do  
zabytku:

a) ogrody stylowe

b) sady i grunty uprawne

c) lasy

d) wody

e) inne

ha

21. Stacja

Nazwa stacji

Odległość od stacji w km

a) kolejowa

b) autobusowa

Teklinów 7 km  
Borowno 4 km

22. Właściciel i jego adres

Dom Dzięcka - Kruszyńska

8. Wyposażenie architektoniczne

15. Przeznaczenie pierwotne budynku mieszk. służby

16. Użytkowanie w latach ubiegłych mieszk.; magazyn

17. Użytkowanie obecne j. w.

18. Nadaje się do użycia na j. w.

9. Autorzy i data budowy i przebudowy

XVII w.; XVIII w. rozbud.

19. Data, rodzaj i stopień zniszczeń i odbudowy

Data	O P I S	Zniszczenia %	odbudowa %
VIII. 1939 r.	NIE ZNISZCZONY		
XI. 1939 r.	- " - - " -		
XII. 1945 r.	- " - - " -		
IX. 1965	zaniechany		

25. Rejestr zabytku Nr 231

rok 27 XII 1967

miejsce przechowywania

26. Nazwa księgi hipotecznej

27. Nr hipoteczny

28. Akta

29. Fotografie

30. Inwentaryzacja pomiarowa

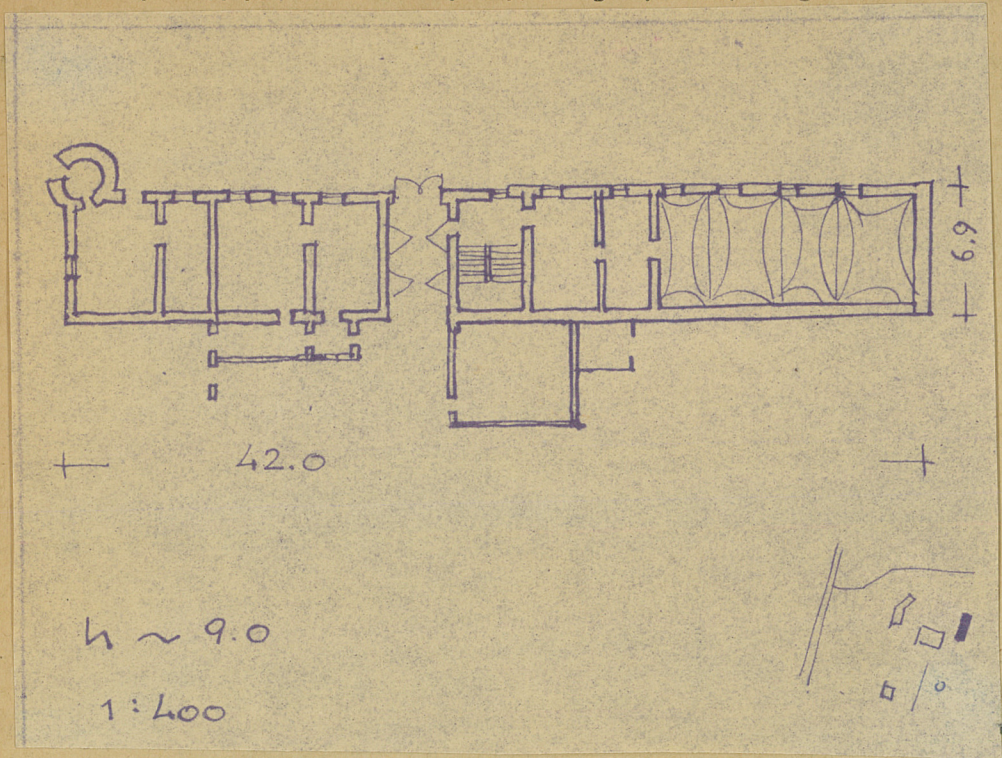
10. Udostępnienie

NIE - MIESZK. PRYWATNE  
I MAGAZYN



Z Y X W V U T S R P O N M L K J I H G F E D C B A Nr

31. Szkic sytuacyjny, plan schematyczny, uwagi opisowe, fotografia



Budynek gospodarczy z 2. poł. XVIII w., zbud. na planie wydłużonego prostokąta, piętrowy, murowany z bramą przejazdową na osi. Dach dwuspadowy, kryty dachówką.

32. Przebieg prac konserwatorskich

Rok	Wyszczególnienie prac	Koszt tys. zł

33. Koszty  
w tys. zł

Przewidywane

Rzeczywiste

34. Inspekcje

35. Uwagi różne

36. Wypełnił dnia 20.IX.1959r.

J. Borzecha

37. Sprawdził dnia 30.IX.196r

Mieczysław Pracuta