

Nr

A

B

C

D

E

F

G

H

I

J

K

L

M

N

O

P

R

S

T

U

V

W

X

Y

Z

1. Obiekt zabytkowy

Patac Denhoffa

2. Miejscowość

Kruszyzna

3. Wiek

XVII

4. Styl

RENEZANS

7. Materiał budowlany

przed zniszczeniem

po odbudowie

a) ściany

cegła

b) sklepienia

cegła

c) stropy

drewno

d) więzania dachu

drewno

e) krycie dachu

dachówka

8. Wyposażenie architektoniczne

kominki - XVII w.

9. Autorzy i data budowy i przebudowy

zbud 1630; przebud. ok. 1867r.

10. Udostępnienie

NIE - DOM DZIECKA

5. Kubatura m<sup>3</sup>

23000

11. Ilość budynków

1

12. Ilość kondygnacji

2,5

13. Użytkowanie wnętrza według ilości:

a) izb mieszkalnych

25

b) innych pomieszczeń

-

c) piwnic

-

6. Powierzchnia w m<sup>2</sup>

a) zabytkowa: 1150 b) użytkowa:

14. Grunty należące do zabytku:

ha

a) ogrody stylowe

10 ha

b) sady i grunty uprawne

45 ha

c) lasy

d) wody

e) inne

15. Przeznaczenie pierwotne budynku

bud. mieszk.

16. Użytkowanie w latach ubiegłych

od 1945r. Dom Dziecka

17. Użytkowanie obecne

f. w.

18. Nadaje się do użycia na

f. w.

19. Data, rodzaj i stopień zniszczeń i odbudowy

Data	O P I S	Zniszczenia %	dbudowa %
VIII. 1939 r.	NIE ZNISZCZONY		
XI. 1939 r.	- " - - " -		
XII. 1945 r.	- " - - " -		
IX. 1965	zaniedbany		

20. Przynależność administracyjna

a) województwo

Łódzkie

b) powiat

radomski

c) gmina

Kruszyzna

21. Stacja

Nazwa stacji

Odległość od stacji w km

a) kolejowa

Teklinów

7 km

b) autobusowa

Borowina

4 km

22. Właściciel i jego adres

Dom Dziecka - Kruszyzna

23. Użytkownik i jego adres

f. w.

24. Inwestor i jego adres

f. w.

209/78

25. Rejestr zabytku Nr

1211-X-21/230

rok 1946

27. XII. 1967

miejsce przechowywania

26. Nazwa księgi hipotecznej

27. Nr hipoteczny

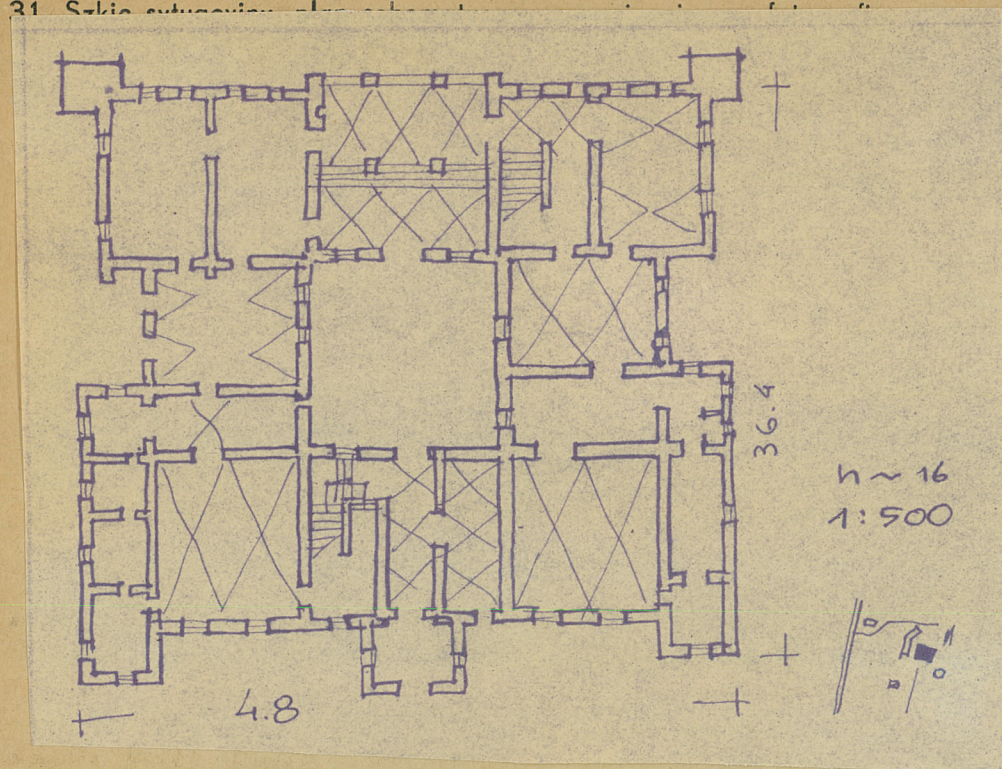
28. Akta

29. Fotografie F. 361

30. Inwentaryzacja pomiarowa



31. Szkic sytuacyjny i plan ogólny



32. Przebieg prac konserwatorskich

Rok	Wyszczególnienie prac	Koszt tys. zł

33. Koszty  
w tys. zł

Przewidywane

Rzeczywiste

34. Inspekcje


35. Uwagi różne

36. Wypełnił dnia 20. IX. 1959r.

yBorzech

37. Sprawdził dnia 30. IX. 1965

Mieczysław Pracuta



Pałac z 1. połowy XVII wieku, późno renesansowy. Murowany, piętrowy. Na planie czworoboku z kwadratowym dziedzińcem po środku. Część frontowa od strony północnej z ryzalitami. Od strony ogrodu narożne ryzalitty w formie wież.