

A B C D E F G H I J K L L M N O P R S T U V W X Y Z

Nr SLASKIE 1810

1. Obiekt

*Zespół zabudowy radiostacji -  
NOSNA, ANTEN (4)*

2. Czas powstania  
prawd.  
1933

3. Miejscowość

G L I W I C E

4. Adres ul. Tarnogórska 129

nr hipoteczny .....

5. Przynależność administracyjna

województwo katowickie

gmina m. Gliwice *pow. miejski*

6. Poprzednie nazwy miejscowości

Gleiwitz

7. Przynależność administracyjna  
przed 1 VI 1975

województwo katowickie

powiat gliwicki

8. Właściciel i jego adres

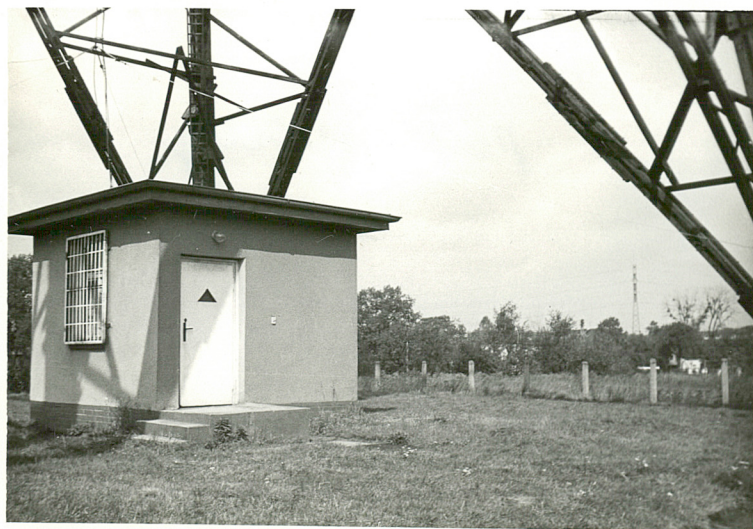
Ministerstwo Łączności  
Warszawa, ul. Obrzeźna 7

9. Użytkownik i jego adres

Telekomunikacja Polska SA  
Centrum Badawczo-Rozwojowe  
Oddział w Gliwicach  
ul. Tarnogórska 129

10. Rejestr zabytków *nie wpisany*

Nr A-694/64 data 4.07.1964



*El. wzn. - połudn.*



*wzn. - półn.*

13. Opis (sytuacja, materiał i konstrukcja, rzut, bryła, elewacje, wnętrze, wyposażenie, instalacje)

Sytuacja-domek "pod antenowy" położony na terenie zakładu, pod wieżą antenową.

Materiał-cegła, kamienie, wapno, cement, drewno, szkło.

Fundamenty-domek zbudowany na fundamentach z kamienia.

Konstrukcja-ścian z cegły na zaprawie cementowo-wapiennej.

Ściany- z cegły ceramicznej.

Stropy-płyta cementowa.

Wieżba dachowa-nie ma.

Dach-stanowi płyta cementowa, pokryta papą. Dach płaski o wysuniętym okapie.

Posadzki-betonowe.

Okno-2 dwuskrzydłowe, zakryte gęstą kratą żelazną.

Drzwi- od strony wschodniej.drewniane,jednoskrzydłowe.

Stolarka powojenna.

Rzut- na planie kwadratu o wymiarach 5m/5m.

Bryła-zwarta,jednokondygnacyjna, nie podpiwniczona.

Elewacja/ w przyziemiu niewysoki cokół ceglany ,otynkowany.

Wejście od strony wschodniej na spocznik z trzema schodami.Jednokondygn.

Wyposażenie-aparaty nadawcze, powojenne.

Instalacja-elektryczna, telefoniczna.

12. Autorzy, historia obiektu, określenia stylu

Różne daty budowy obiektu.  
Bezstylowy.

Brak danych odnośnie projektanta budowy obiektu.

14. Kubatura  75 m <sup>3</sup>	15. Powierzchnia użytkowa  25m <sup>2</sup>	16. Przeznaczenie pierwotne pomieszczenie dla aparatów nadawczych	17. Użytkowanie obecne nieczynne
18. Prace budowlane i konserwatorskie, ich przebieg i dokumentacja  Brak danych odnośnie prowadzonych prac remontowych		19. Stan zachowania (fundamenty, ściany zewnętrzne, ściany wewnętrzne, sklepienia, stropy, konstrukcje dachowe, pokrycie dachu, wyposażenie i instalacje)  Budynek jest w bardzo dobrym stanie technicznym.	
		20. Najpilniejsze postulaty konserwatorskie Mimo, że budynek nie przedstawia wartości architektonicznych, powinien być zachowany ze względu na całość zabytkową d. radiostacji.	

21. Akta archiwalne (rodzaj akt, numer i miejsce przechowywania)

Brak danych archiwalnych w archiwum d.radiostacji.

22. Biblioteka

23. Źródła ikonograficzne i fotografia (rodzaj, miejsce przechowywania, sygnatury)

Brak źródeł ikonografii w archiwum zakładu.

24. Uwagi różne *Zob. karta zespołu*

Opracowana karta ew. jest pierwszym opisem tego typu.

25. Opracował

tekst.....

*dr Krystyna Cygorijni 15 10 1992*

imię, nazwisko, data, podpis

plany, rysunki .....

*j.w.*

imię, nazwisko, data, podpis

zdjęcia fotogr. ....

*j.w.*

imię, nazwisko, data, podpis

miejsce przechowywania negatywów .....

*j.w.*

KARTA PO WYPEŁNIENIU PODLEGA OCHRONIE NA PODSTAWIE PRZEPISÓW PRAWA AUTORSKIEGO

26. Adnotacje o inspekcjach, informacje o zmianach (daty, imiona i nazwiska wypełniających)

27. Załączniki

Opracowano 3 wkładki:

1-rzut przyziemia

2-plan sytuacyjny

3-plan orientacyjny

1. Miejscowość

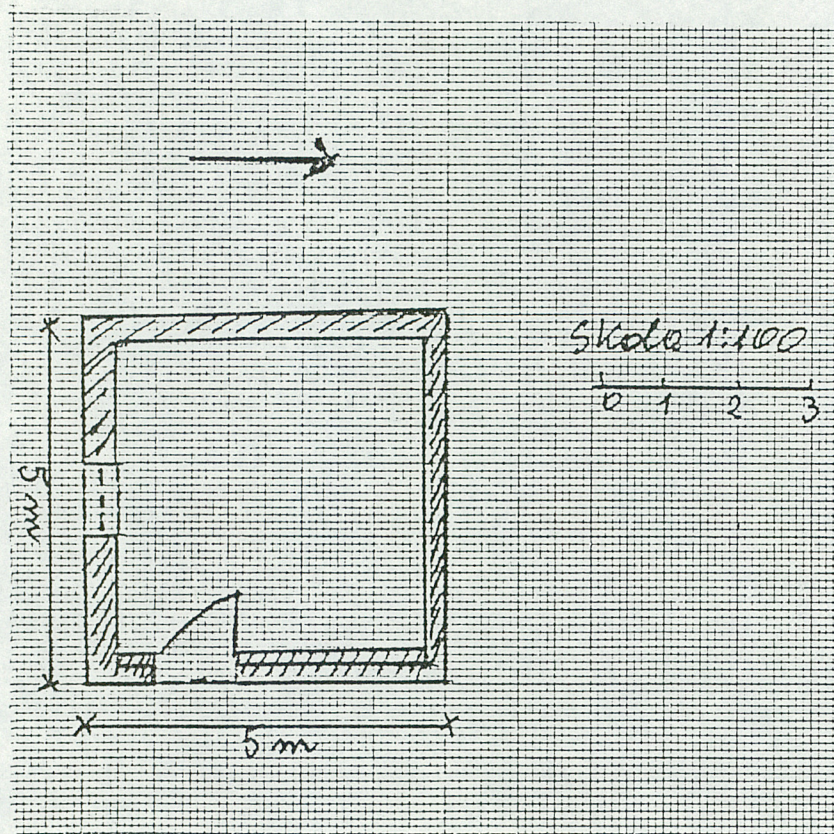
G L I W I C E

2. Obiekt (nazwa jak w karcie)

DOMEK POD WIEŻĄ  
NOSNA ANTEN

3. Zawartość wkładki (nazwa obiektu lub materiału uzupełniającego)

rzut przyziemia



Wkładkę założył: dr Krystyna Cygorijni

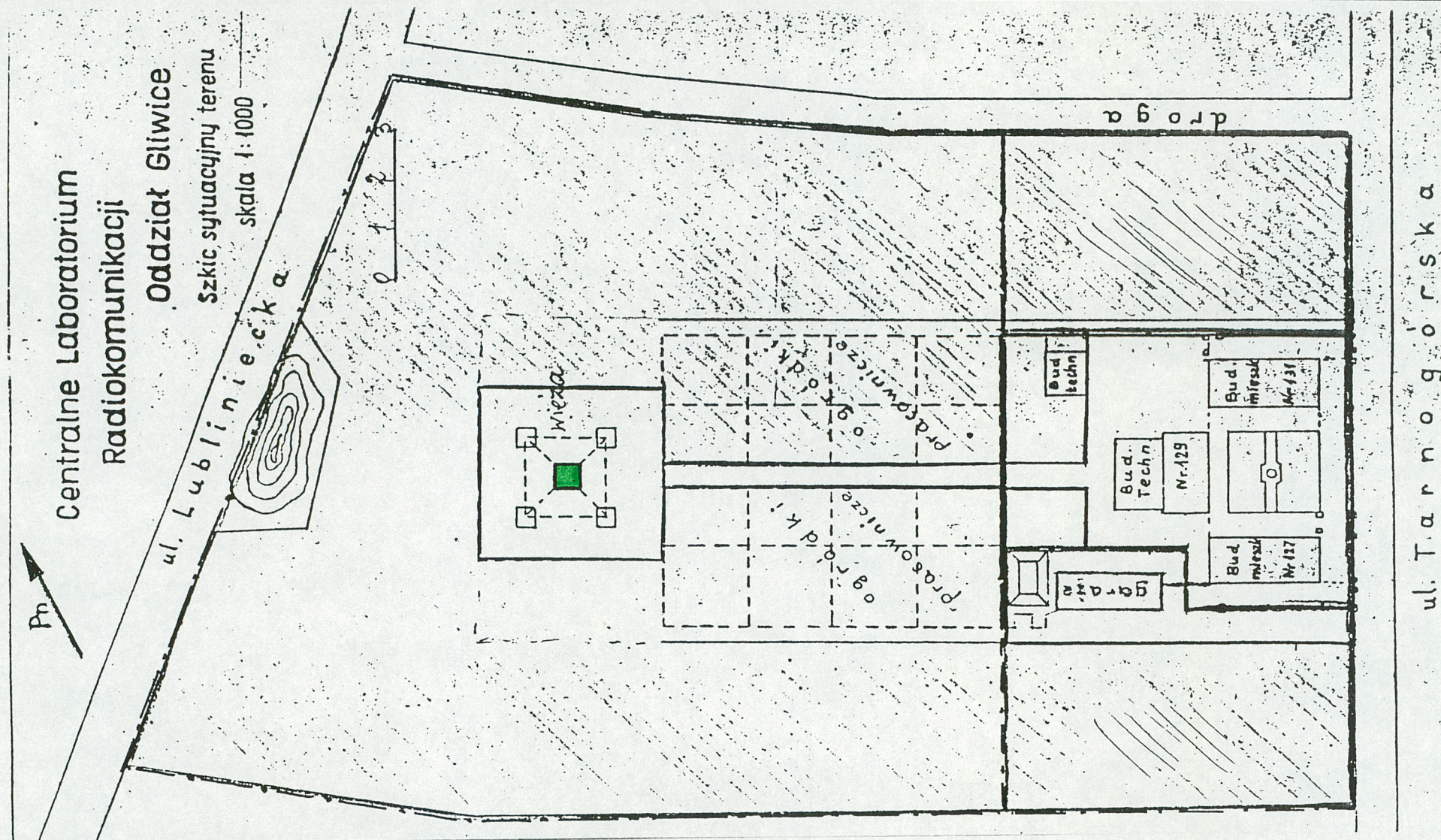
(imię, nazwisko, data)

wrzesień 1992

Miejsce przechowywania negatywów: J. A. W.

Z-d Poligr. Jan Jasiński W-wa, ul. Wolna 13, tel. 12-43-83

1. Miejscowość G L I W I C E	2. Obiekt (nazwa jak w karcie) DOMEK POD WIEŻĄ NOSNA ANTEN	3. Zawartość wkładki (nazwa obiektu lub materiału uzupełniającego) plan sytuacyjny
---------------------------------	--	---



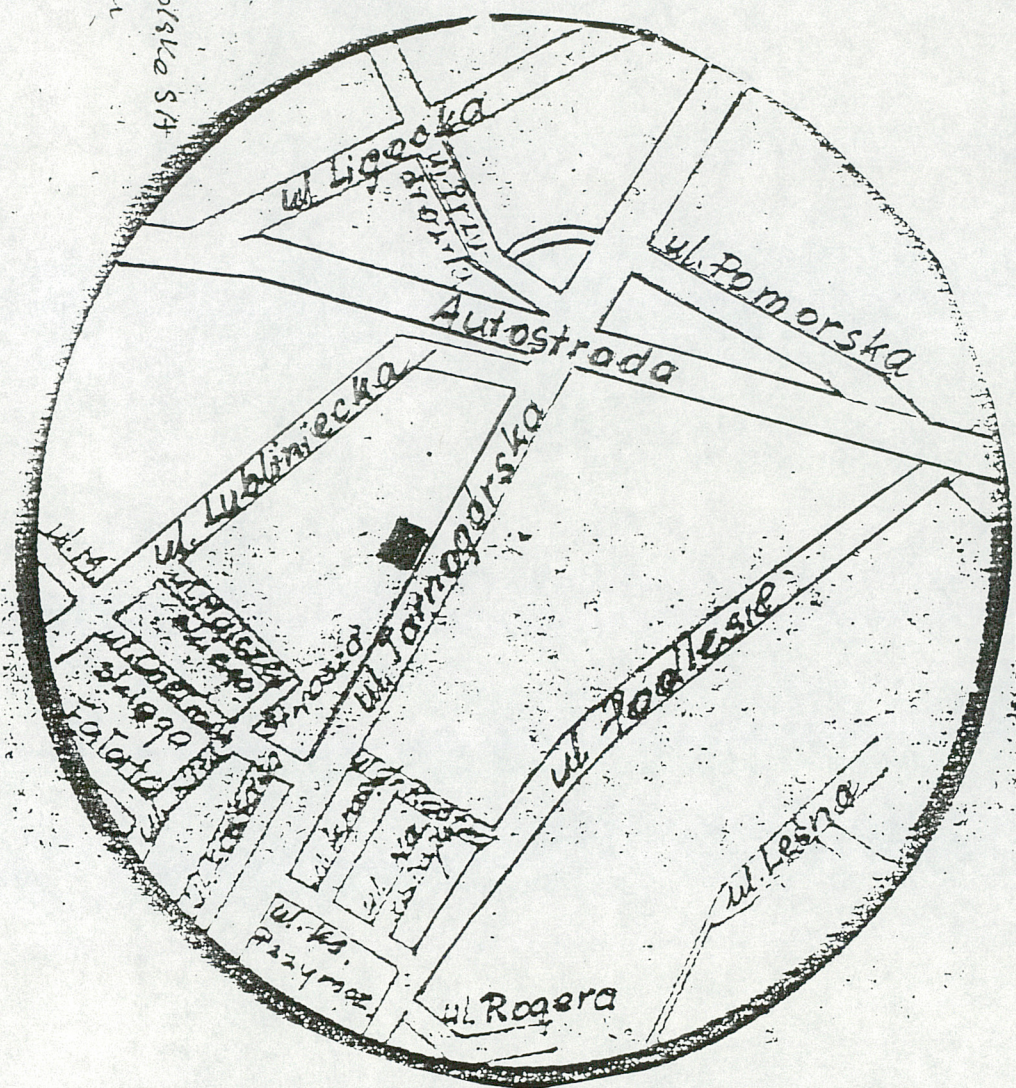
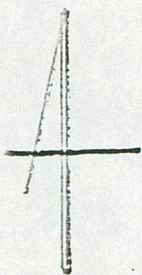
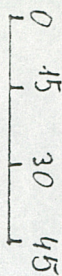
Wkładkę założył: dr Krystyna Cysorijni  
(imię, nazwisko, data)

wrzesień 1992

Miejsce przechowywania negatywów: J. A. W.

1. Miejscowość	2. Obiekt (nazwa jak w karcie)	3. Zawartość wkładki (nazwa obiektu lub materiału uzupełniającego)
GLIWICE	DOMEK POD WIEŻĄ MOSNA ANTEN	plan orientacyjny

Shala 1:15.000



Telekomunikacje Polskie SA  
Polskiej w Świerkoku

Wkładkę założył: ..... dr Krystyna Cigorjńska  
(imię, nazwisko, data)

WZESIEN 1992

Miejsce przechowywania negatywów: .....j. 19.....