

1. Obiekt *Zespół zabudowy radiostacji (3)*

2. Czas powstania

1925

3. Miejscowość

G L I W I C E

4. Adres

ul. Tarnogórska 131

nr hipoteczny

5. Przynależność administracyjna

województwo *katowickie*

gmina *m. Gliwice*

6. Poprzednie nazwy miejscowości

Gleiwitz

7. Przynależność administracyjna  
przed 1 VI 1975

województwo *katowickie*

powiat *gliwicki*

8. Właściciel i jego adres

Ministerstwo Łączności  
Warszawa, ul. Obrzeźna 7

9. Użytkownik i jego adres

Telekomunikacja Polska SA  
Centrum Badawczo-Rozwojowe  
Oddział w Gliwicach,  
ul. Tarnogórska 129

10. Rejestr zabytków

Nr *A-694/64*

data

*7.07.1964*

*8.10.2012*



*El. południ.*



*El. zachodnia*



*El. północna*



13. Opis (sytuacja, materiał i konstrukcja, rzut, bryła, elewacje, wnętrze, wyposażenie, instalacje)

Sytuacja-budynek wolnostojący usytuowany na terenie zakładu, frontem do drogi dojazdowej, bokiem do ul. Tarnogórskiej.

Materiał-cegła, kamień, żelbet, drewno, szkło, cement, wapno.

Fundamenty-zbudowane z kamieni na zaprawie cementowo-wapiennej.

Konstrukcja-ściany zbudowane z cegły na zaprawie cementowo-wapiennej.

Ściany z cegły ceramicznej.

Stropy-nad piwnicą i kondygnacjami betonowe, nad ostatnią kondygnacją drewniane.

Więźba dachowa-krokwiowo-jętkowa.

Dach-konstrukcji drewnianej typ płytwiowo-kleszczowy kryty dachówką holenderską, wysoki o stromych połaciach dachowych. W narożach gąsior. Na kalenicy wzniesiono dwa kominy. Od strony północnej i południowej lukarny. Posadzki-w pokojach parkiet, na klatce schodowej parkiet, tylko na parterze płytki terakotowe, stopnice drewniane. W piwnicy i na strychu posadzki betonowe.

Schody-konstrukcja schodów : żelbetowa płytowa

Okna-ze ślemieniem, dwuskrzydłowe, ościeżnicowe, 6-polowe

Stolarka drewniana, przedwojenna. W piwnicy okna stalowe i drzwi.

Brama od strony północnej, jednoskrzydłowe, oszklone, drewniana.

Drzwi-drewniane, przedwojenne.

Rzut-na planie prostokąta o wymiarach 26,14m/11,34m

Bryła-zwarta, podpiwniczona parter, piętro, poddasze.

Elewacje tynkowane.

Elewacje południowa i północna są dłuższe, posiadają okna w dwóch kondygnacjach po 8 na każdej. W połaci dachu po 3 lukarny. W ścianie elewacji północnej wejście do budynku z wysuniętymi przed lico dwoma stopniami. W kamiennym murze cokołu okienka piwniczne, w elewacji południowej 8, w elewacji północnej 7.

Elewacja wschodnia-dwukondygnacyjna z 3 oknami na każdej kondygnacji, dach stromy, jednopołaciowy, widoczne ogrodzenie drewniane z murowanymi słupkami

Elewacja zachodnia- w przyziemiu widoczne 3 okna i dwoje jednoskrzydłowych drzwi w murze od piwnic.

Okna na wszystkich elewacjach ujęto wąskimi opastami tynkowanymi.

Opis wnętrza-do budynku wchodzi się od strony północnej, klatka schodowa tynkowana, boazeria olejna. Na parterze i I piętrze znajdują się mieszkania.

Instalacja-elektryczna, wodno-kanaliz. c o .

Wyposażenie powojenne.

12. Autorzy, historia obiektu, określenia stylu

Budynek zbudowany w 1925 r. jako pomieszczenia mieszkalne dla pracowników radiostacji Surowa forma budynku, pozbawiona dekoracji, modernizm w stylu "Bauhaus".

Brak danych odnośnie projektanta budowy budynku. Budynek budowała firma Reispot.



14. Kubatura  2970 m <sup>3</sup>	15. Powierzchnia użytkowa  467 m <sup>2</sup>	16. Przeznaczenie pierwotne  budynek mieszkalny	17. Użytkowanie obecne  budynek mieszkalny
18. Prace budowlane i konserwatorskie, ich przebieg i dokumentacja  Prowadzono prace remontowe bieżące. Po II wojnie budynek był tynkowany tynkiem narzutowym w kolorze grafitowym.		19. Stan zachowania (fundamenty, ściany zewnętrzne, ściany wewnętrzne, sklepienia, stropy, konstrukcje dachowe, pokrycie dachu, wyposażenie i instalacje)  Stan techniczny całego budynku jest w bardzo dobrym stanie. Nie wymaga żadnych zmian pod względem technicznym.	
		20. Najpilniejsze postulaty konserwatorskie  Budynek winien być zachowany.	



21. Akta archiwalne (rodzaj akt, numer i miejsce przechowywania)

"Inwentaryzacja budowlana" z 1970 r. znajduje się  
u kierownika Oddziału w Gliwicach, ul. Tarnogórska 129

22. Biblioteka

23. Źródła ikonograficzne i fotografia (rodzaj, miejsce przechowywania, sygnatury)

Rysunki techniczne znajdują się u kierownika  
Oddziału w Gliwicach, ul. Tarnogórska 129

24. Uwagi różne *Zob. karta zespołu*

Opracowana karta ew. jest pierwszym  
opisem tego typu.

25. Opracował

tekst.....

*dr Krystyna Cygorijni 10 10 1992*

imię, nazwisko, data, podpis

plany, rysunki .....

*j.w.*  
imię, nazwisko, data, podpis

zdjęcia fotogr. ....

*j.w.*

imię, nazwisko, data, podpis

miejsce przechowywania negatywów .....

*j.w.*

KARTA PO WYPEŁNIENIU PODLEGA OCHRONIE NA PODSTAWIE PRZEPISÓW PRAWA AUTORSKIEGO

26. Adnotacje o inspekcjach, informacje o zmianach (daty, imiona i nazwiska wypełniających)

27. Załączniki

*Opracowano 6 wkładek.*

1-rzut piwnic

4-przekrój poprzeczny

2-rzut parteru

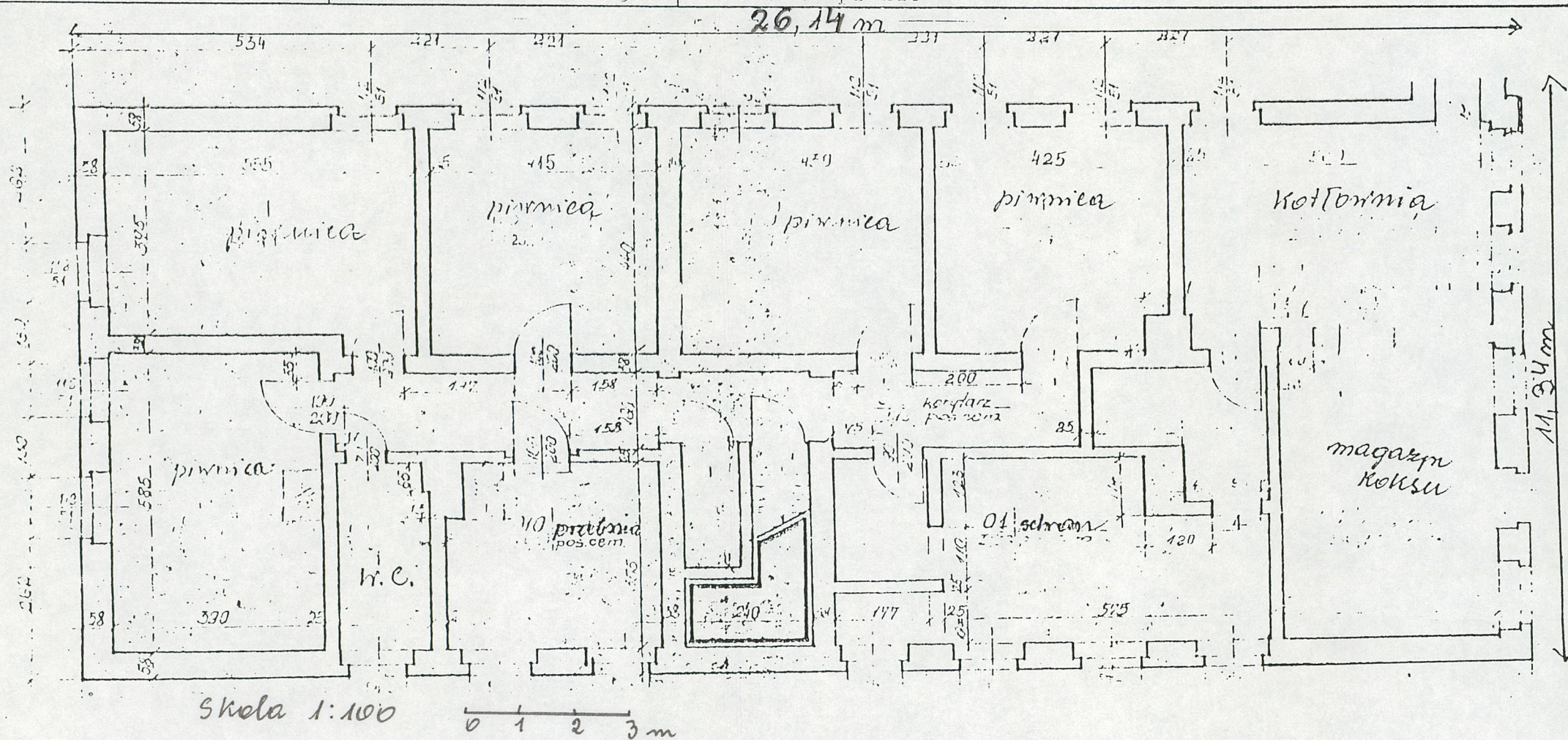
5-plan sytuacyjny

3-rzut I piętra

6-plan orientacyjny



1. Miejscowość G L I W I C E	2. Obiekt (nazwa jak w karcie) DOM MIESZKALNY NR 131	3. Zawartość wkładki (nazwa obiektu lub materiału uzupełniającego) rzut piwnic
---------------------------------	---	---



Cygonijni wrzecie 1992



1. Miejscowość

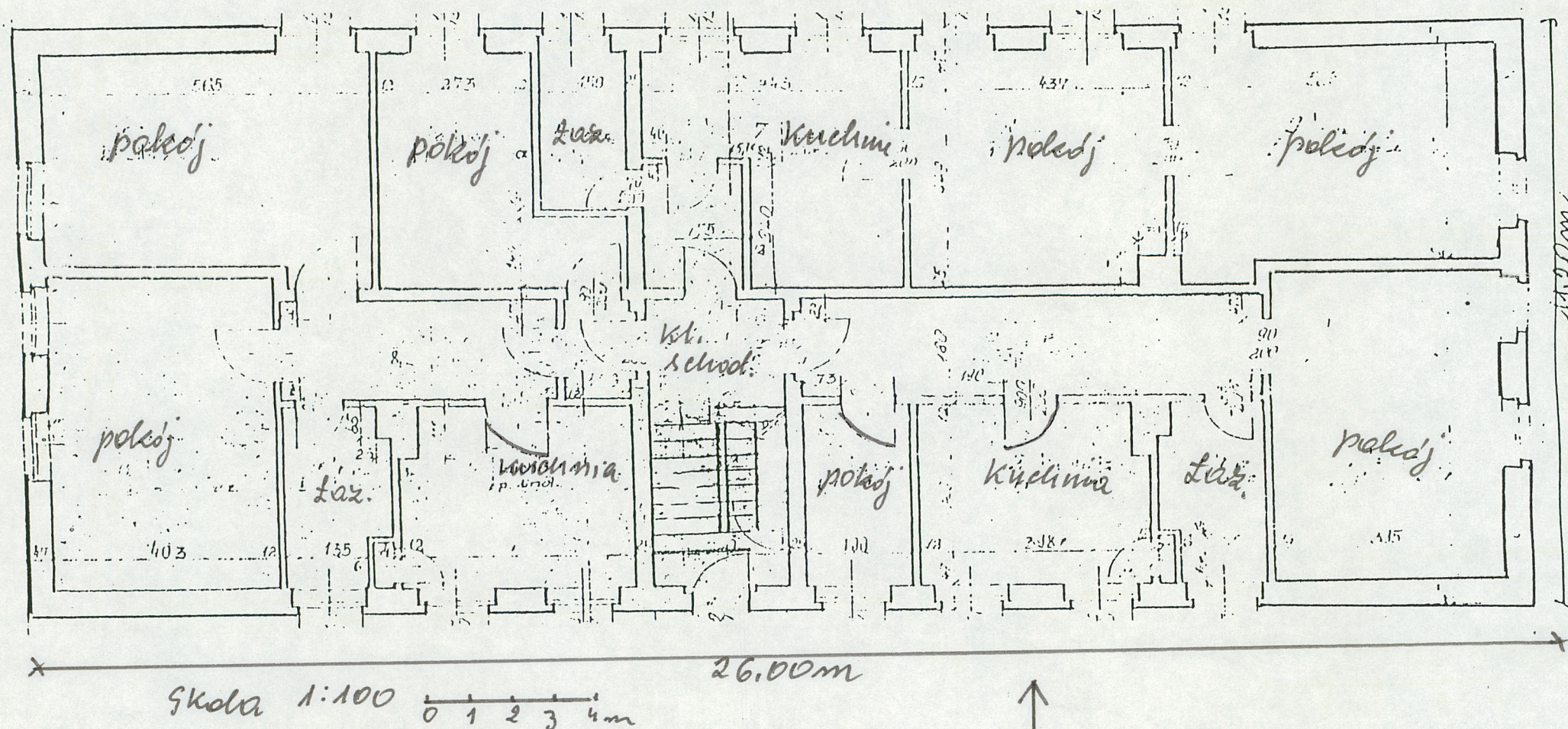
G L I W I C E

2. Obiekt (nazwa jak w karcie)

DOM MIESZKALNY NR 131

3. Zawartość wkładki (nazwa obiektu lub materiału uzupełniającego)

rzut parteru



Wkładkę założył: dr Krystyna **Cygorijni**  
 (imię, nazwisko, data)

wrzesień 1992

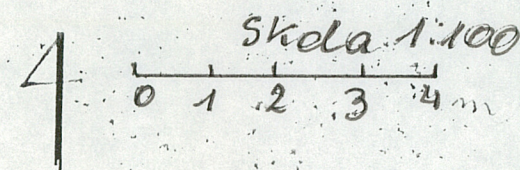
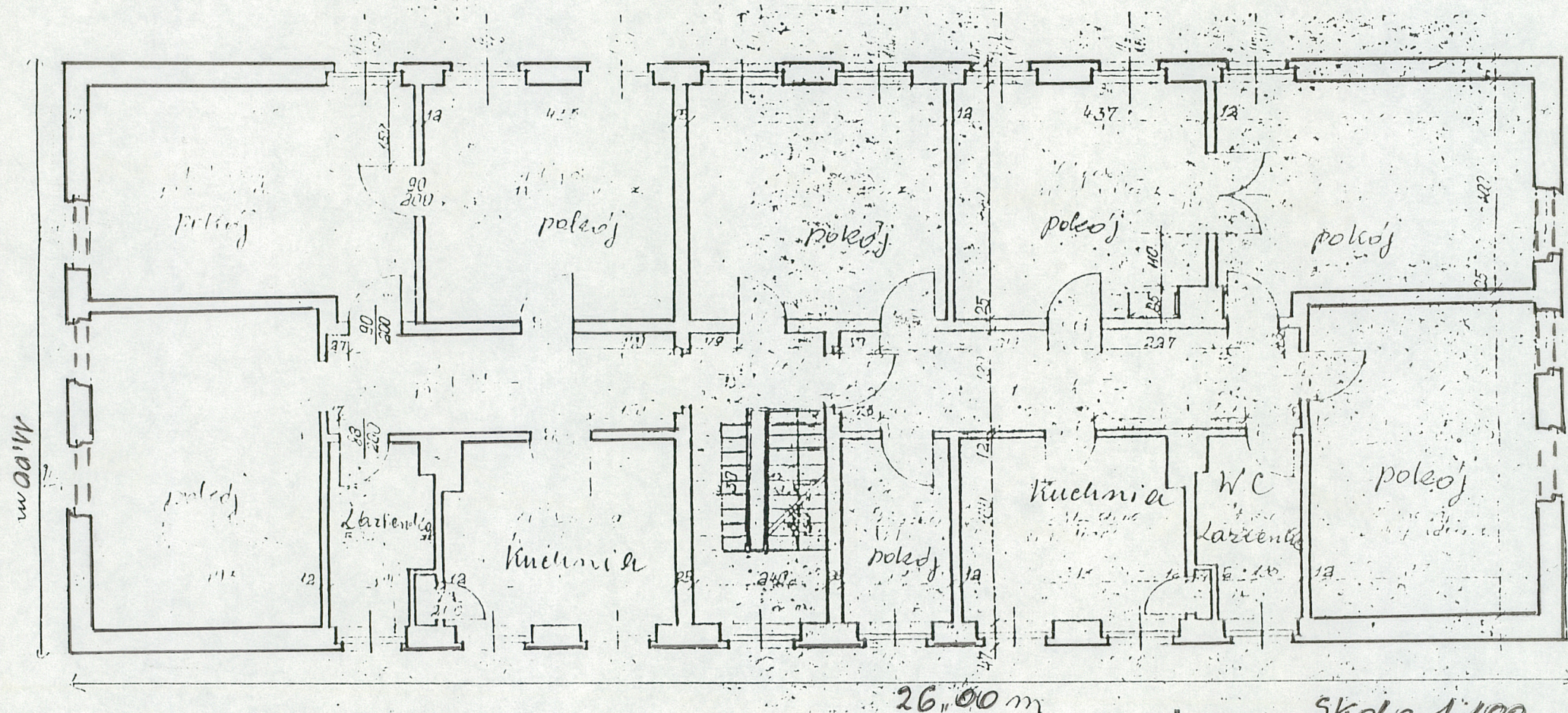
Miejsce przechowywania negatywów: J. A. W. A.

Z-d Poligr. Jan Jasiński W-wa, ul. Wolna 13, tel. 12-43-83

Wzór ODZ 1978 r.



1. Miejscowość G L I N I C E	2. Obiekt (nazwa jak w karcie) DOM MIESZKALNY 131	3. Zawartość wkladki (nazwa obiektu lub materiału uzupełniającego) rzut I piętra
---------------------------------	--	---



Wkładkę założył: dr Krystyna Cygorińska  
(imię, nazwisko, data)

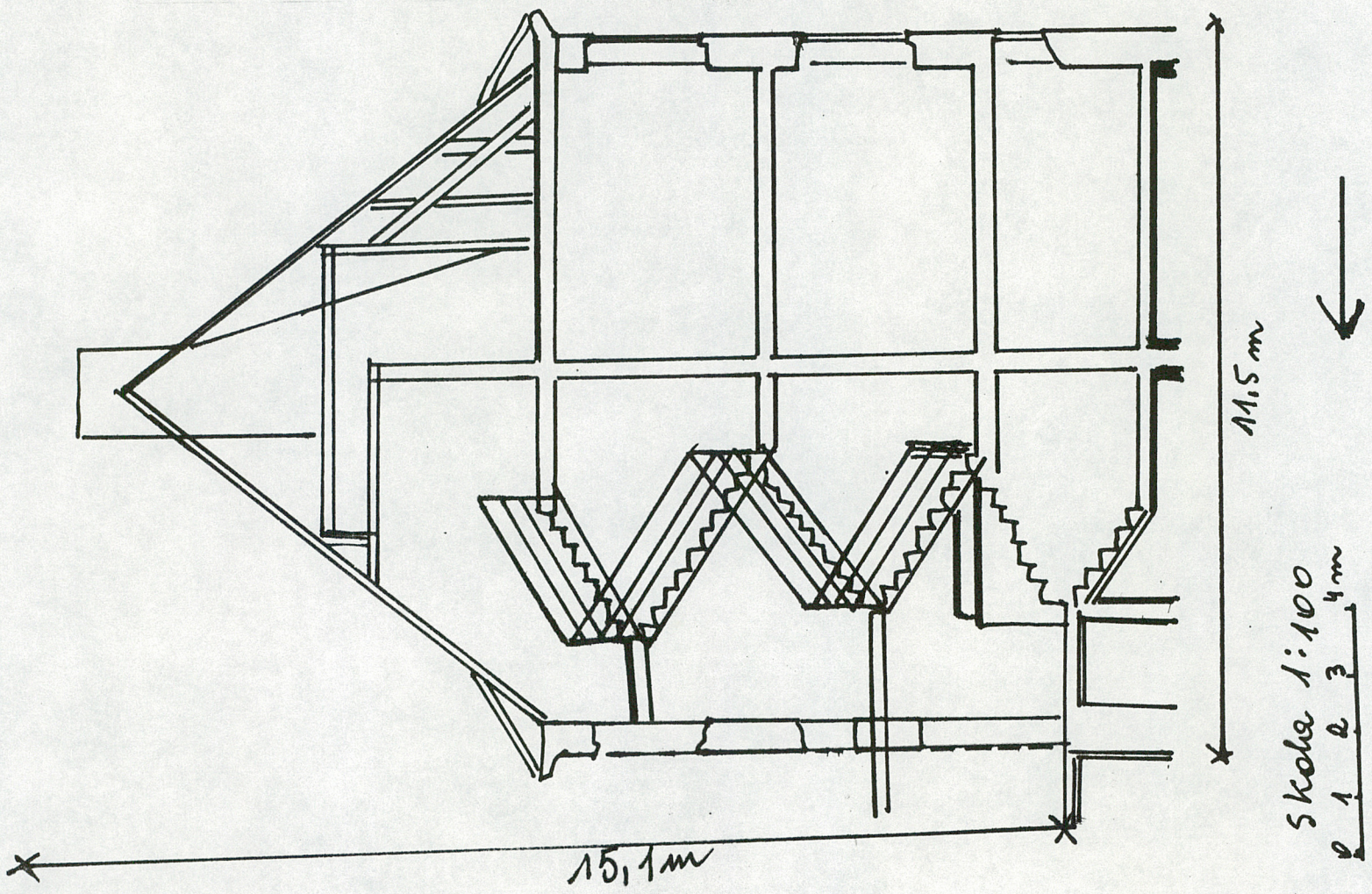
wrzesień 1992

Miejsce przechowywania negatywów: j. a. w.

Poligr. Jan Jasiński W-wa, ul. Wolna 13, tel. 12-43-83



1. Miejscowość G L I W I C E	2. Obiekt (nazwa jak w karcie) Budynek mieszkalny nr 131	3. Zawartość wkładki (nazwa obiektu lub materiału uzupełniającego) przekrój poprzeczny
---------------------------------	--	---



Wkładkę założył: dr Krystyna Cygorijni  
(imię, nazwisko, data) wrzesień 1992

Miejsce przechowywania negatywów: J. A. W.



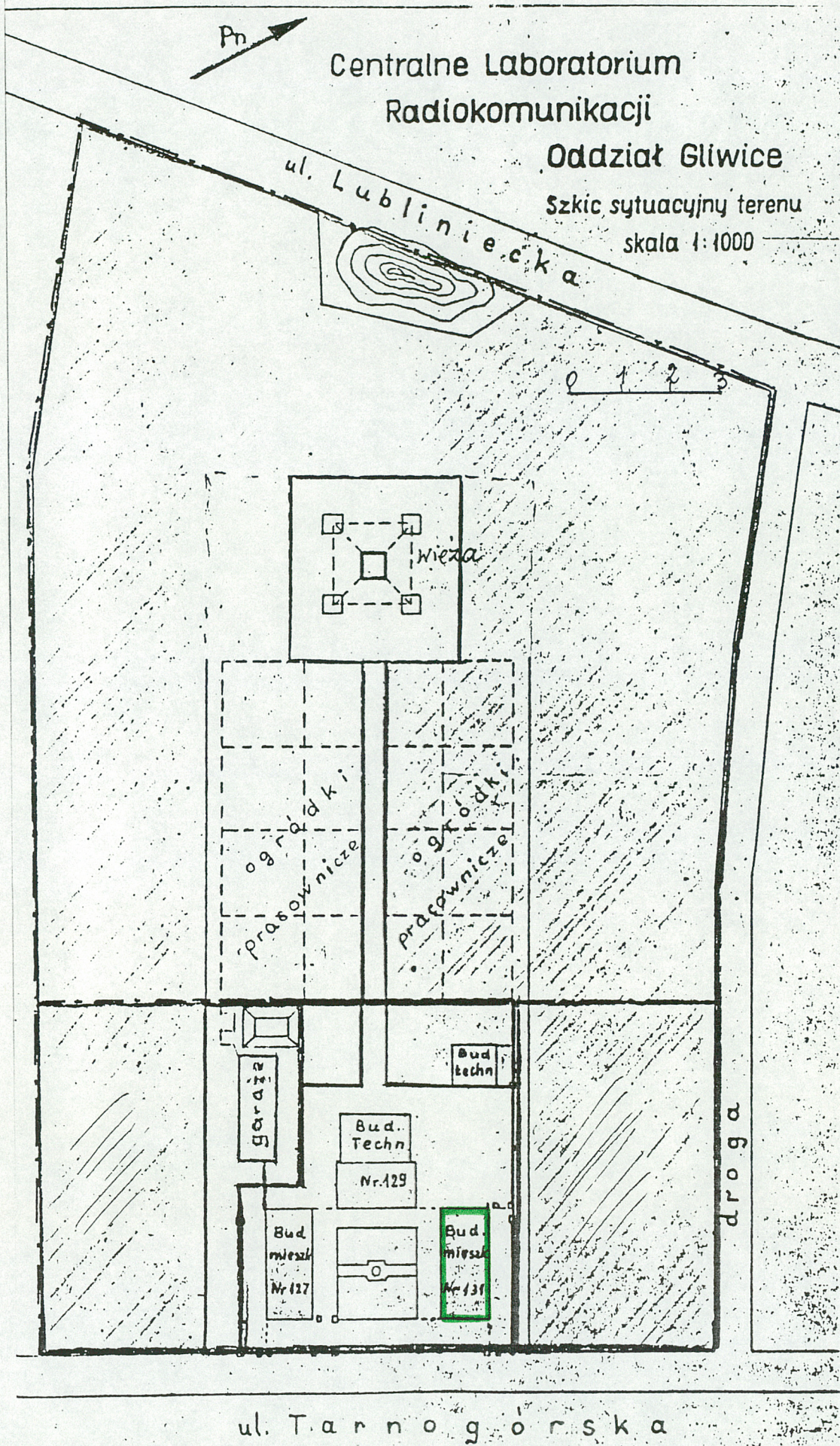
1. Miejscowość

GLIWICE

2. Obiekt (nazwa jak w karcie)

BUDYNEK MIESZKALNY  
NR 131

3. Zawartość wkładki (nazwa obiektu lub materiału uzupełniającego)  
plan sytuacyjny



Wkładkę założył: dr Krystyna Cygorjani

(imię, nazwisko, data)

Wrzesień 1992

Miejsce przechowywania negatywów: J.A.W.

Zd. Poligr. Jan Jasniński W-wa, ul. Wolna 13, tel. 12-43-83



