

A B C D E F G H I J K L Ł M N O P R S T U V W X Y Z

Nr ŚLĄSKIE

1

1. Obiekt

Zespół zabud. radiostacji
BUDYNEK MIESZKALNY (1)

2. Czas powstania

1925

3. Miejscowość

G L I W I C E

11. Zdjęcia, rzut, przekrój, sytuacja, orientacja



Elewacja południowa

4. Adres

ul. Tarnogórska 127

nr hipoteczny

5. Przynależność administracyjna

województwo katowickie

gmina m. Gliwice

pow. miejski

6. Poprzednie nazwy miejscowości

Gleiwitz

7. Przynależność administracyjna

przed 1 VI 1975

województwo katowickie

powiat gliwicki

8. Właściciel i jego adres

Ministerstwo Łączności
Warszawa, ul. Obrzeźna 7

9. Użytkownik i jego adres

Telekomunikacja Polska SA
Centrum Badawczo-Rozwojowe
dział w Gliwicach
ul. Tarnogórska 12

10. Rejestr zabytków

Nr A-694/64

data 2.02.1964

8.10.2012



południowa

13. Opis (sytuacja, materiał i konstrukcja, rzut, bryła, elewacje, wnętrze, wyposażenie, instalacje)

Sytuacja-budynek położony przy ul.Tarnogórskiej 127, na południe od budyn-
technicznego, jako budynek wolnostojący.

Materiał-cegła, kamienie, żelbet, drewno, cement, wapno.

Fundamenty-fundamenty stanowią mury z kamienia na zaprawie cementowej.

Konstrukcja-konstrukcję nośną stanowią ściany z cegły.

Ściany -zbudowane z cegły na zaprawie cementowo-wapiennej.

Stropy- nad piwnicą i nad kondygnacjami betonowe, nad ostatnią kondygnacją
drewniane.

Więźba dachowa-Krokwiowo-jętkowa.

Dach, konstrukcja dachu jest drewniana, typ płatwiowo-kleszczowy. Dach
wysoki, kalenicowy, 4-spadowy, kryty dachówką holenderską, w narożach
gąsiorzy. W połaciach dachu widoczne lukarny, w poziomie terenu obiega
budynek niewysoki kamienny cokół.

Posadzki-w piwnicy wylewka cementowa, w pokojach parkiet, na klatce scho-
dowej płytki terakotowe

Schody-betonowe, balustrada odlewana.

Okna-w dwu poziomach, po 8 na każdej kondygnacji, 3 lukarny w połaci dachu.

Okna 2-skrzydłowe, 6-polowe, ze ślaniem.

Stolarka okienna i drzwiowa drewniana, przedwojenna.

Brama od strony południowej drewniana.

Rzut-w rzucie jest prostokątem o wymiarach 26,14 m/11,34m

Bryła-zwarta, podpiwniczona, piwnica, parter, piętro, poddasze.

Elewacja północna, tynkowana, okna w 2 poziomach, 3 lukarny w połaci dachu

Elewacja południowa, tynkowana, wejście z drzwiami jednoskrzydłowymi,
częściowo oszklonymi, nad nimi nadświetle, w dolnej kondygnacji 7, w
górnej 8 okien w połaci dachu 3 lukarny z okienkami z podziałem na 6 pól,
w przyziemiu okienka piwnic w liczbie cztery w murze kamiennego cokołu.

Elewacja zachodnia-6 okien 6polowych, 2-skrzydłowych ze ślaniem w wąskich
opaskach w tynku, w murze cokołu 3 okienka piwnic.

Elewacja wschodnia- w ścianie elewacji 6 okien, w dachu na kalenicy 2 proste
kominy.

Opis wnętrza-do budynku wchodzi się od strony południowej, najniższa kondygnacja to piwnice, parter i piętro stanowią mieszkania. Tynki wewnątrz gładkie
malowane w różnych kolorach, w łazienkach lamperie wykładane z płytek
glazururowych, w klatce schodowej i kuchniach lamperie olejne.

Instalacja :elektryka, wodno-kanaliz.kanały wentylacyjne c.o.

Wyposażenie:powojenne.

12. Autorzy, historia obiektu, określenia stylu

Obiekt wybudowany w 1925 r.
jako budynek mieszkalny dla
pracowników radiostacji.
Surowa forma budynku pozbawio-
na dekoracji, modernizm,
w stylu "Bauhaus".

Brak danych odnośnie projektanta
budowy budynku. Budynek budowała
firma Reispost.

14. Kubatura 2970 m ³	15. Powierzchnia użytkowa 475 m ²	16. Przeznaczenie pierwotne budynek mieszkalny	17. Użytkowanie obecne budynek mieszkalny
18. Prace budowlane i konserwatorskie, ich przebieg i dokumentacja Prowadzono bieżące remonty. Budynek jest nie zmieniony przez przebudowy.		19. Stan zachowania (fundamenty, ściany zewnętrzne, ściany wewnętrzne, sklepienia, stropy, konstrukcje dachowe, pokrycie dachu, wyposażenie i instalacje) Stan techniczny całego budynku jest bardzo dobry.	
		20. Najpilniejsze postulaty konserwatorskie Budynek winien być zachowany	

21. Akta archiwalne (rodzaj akt, numer i miejsce przechowywania)

"Inwentaryzacja budowlana" z 1970 r. znajduje się u kierownika Oddziału w Gliwicach ul. Tarnogórska nr 129.

22. Biblioteka

23. Źródła ikonograficzne i fotografia (rodzaj, miejsce przechowywania, sygnatury)

Rysunki techniczne znajdują się u kierownika Oddziału, Gliwice, ul. Tarnogórska 129

24. Uwagi różne *Zob. Karta zespołu*

Opracowana karta ew. jest pierwszym opisem tego typu.

25. Opracował

tekst..... *dr Krystyna Cygorijni* *10 10 1992*

imię, nazwisko, data, podpis

plany, rysunki

j.w.

imię, nazwisko, data, podpis

zdjęcia fotogr.

j.w.

imię, nazwisko, data, podpis

miejsce przechowywania negatywów

j.w.

KARTA PO WYPEŁNIENIU PODLEGA OCHRONIE NA PODSTAWIE PRZEPISÓW PRAWA AUTORSKIEGO

26. Adnotacje o inspekcjach, informacje o zmianach (daty, imiona i nazwiska wypełniających)

27. Załączniki *Opracowano* 5 wkładek:

1-rzut piwnic

3-plan sytuacyjny

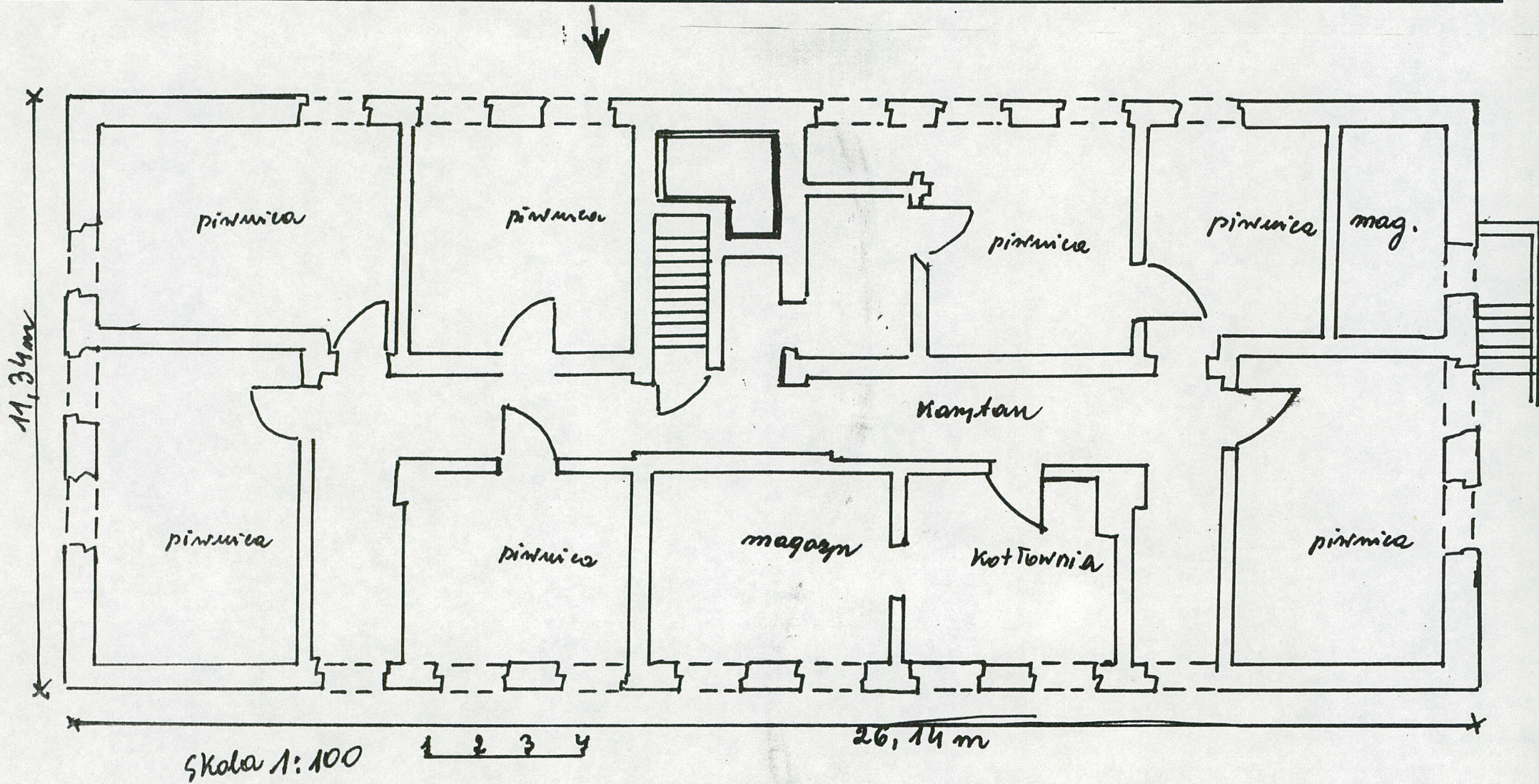
2-rzut parteru

4-plan orientacyjny

3-rzut I piętra

6 fotografie

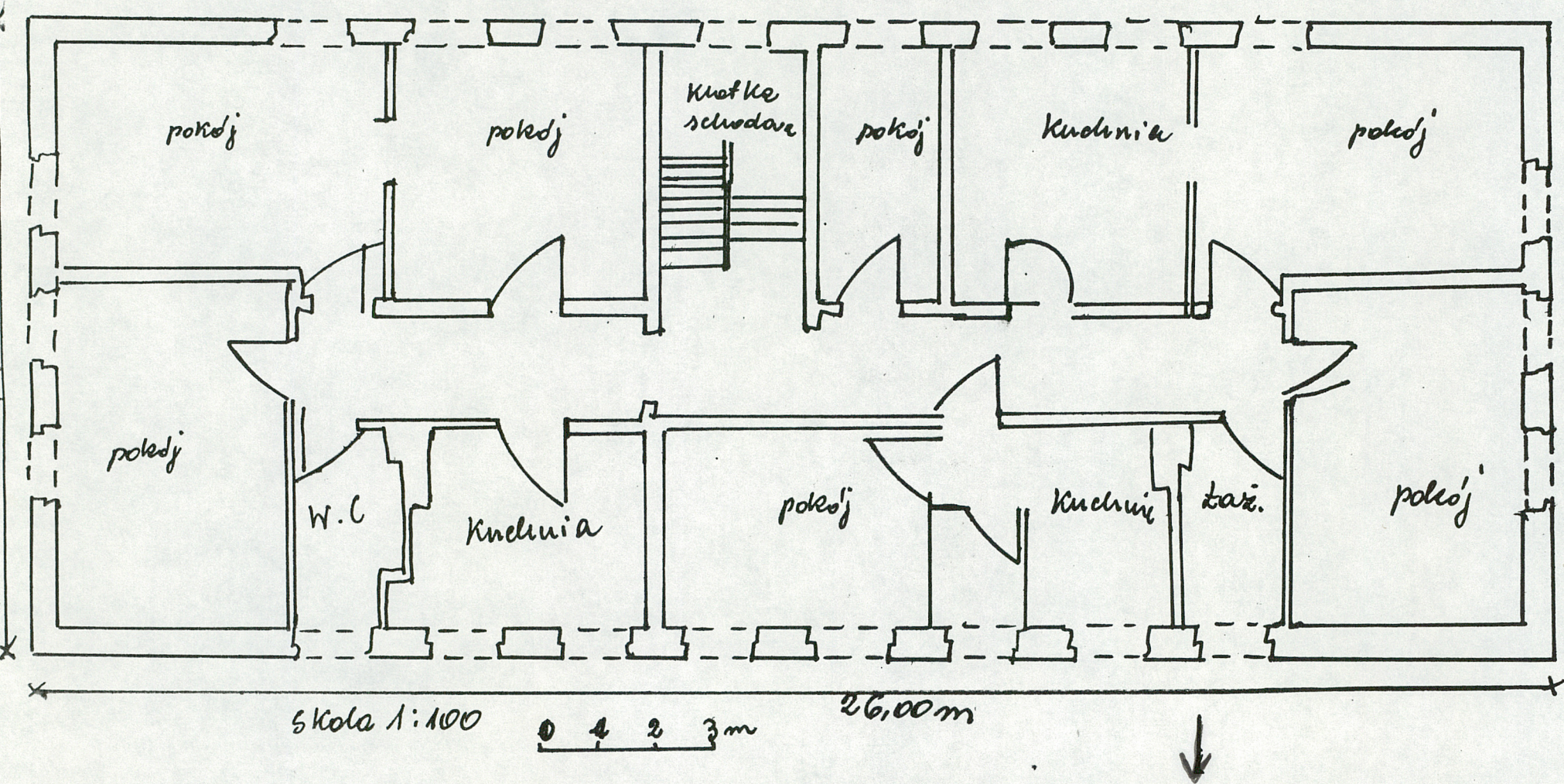
1. Miejscowość G L I W I C E	2. Obiekt (nazwa jak w karcie) Budynek mieszkalny nr 127	3. Zawartość wkładki (nazwa obiektu lub materiału uzupełniającego) rzut piwnic
---------------------------------	--	---



Wkładkę założył: dr Krystyna Cygorijni
(imię, nazwisko, data) wrzesień 1992

Miejsce przechowywania negatywów: J. A. W.

1. Miejscowość	2. Obiekt (nazwa jak w karcie)	3. Zawartość wkładki (nazwa obiektu lub materiału uzupełniającego)
GLIWICE	Budynek mieszkalny nr 127	rzut parteru



Wkładkę założył: dr Krystyna Cygorijni
(imię, nazwisko, data) wrzesień 1992

Miejsce przechowywania negatywów: J.A.W.

1. Miejscowość

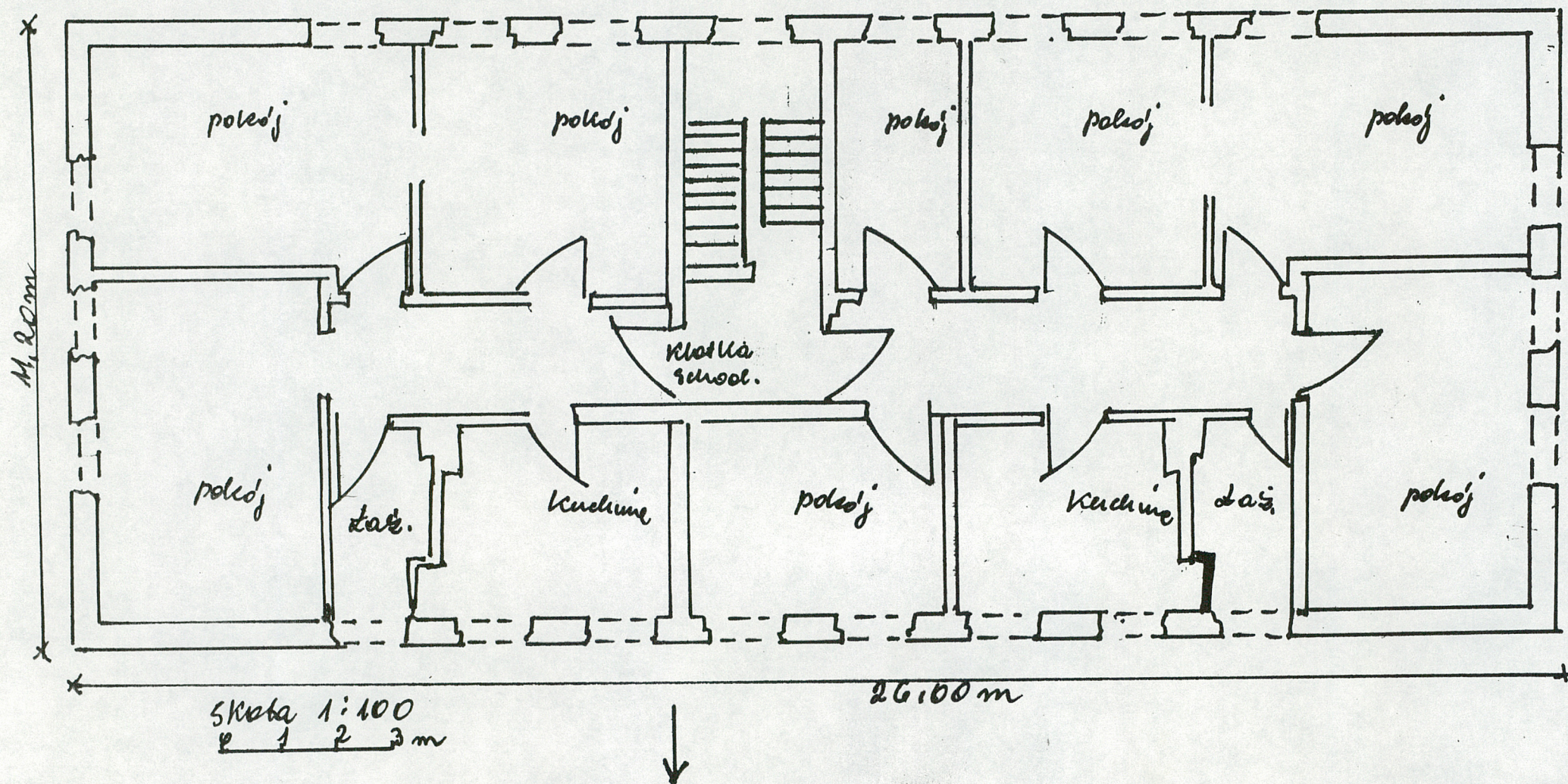
G L I W I C E

2. Obiekt (nazwa jak w karcie)

Budynek mieszkalny
nr 127

3. Zawartość wkładki (nazwa obiektu lub materiału uzupełniającego)

rzut I piętra



Wkładkę założył: dr Krystyna Cygorijni
(imię, nazwisko, data)

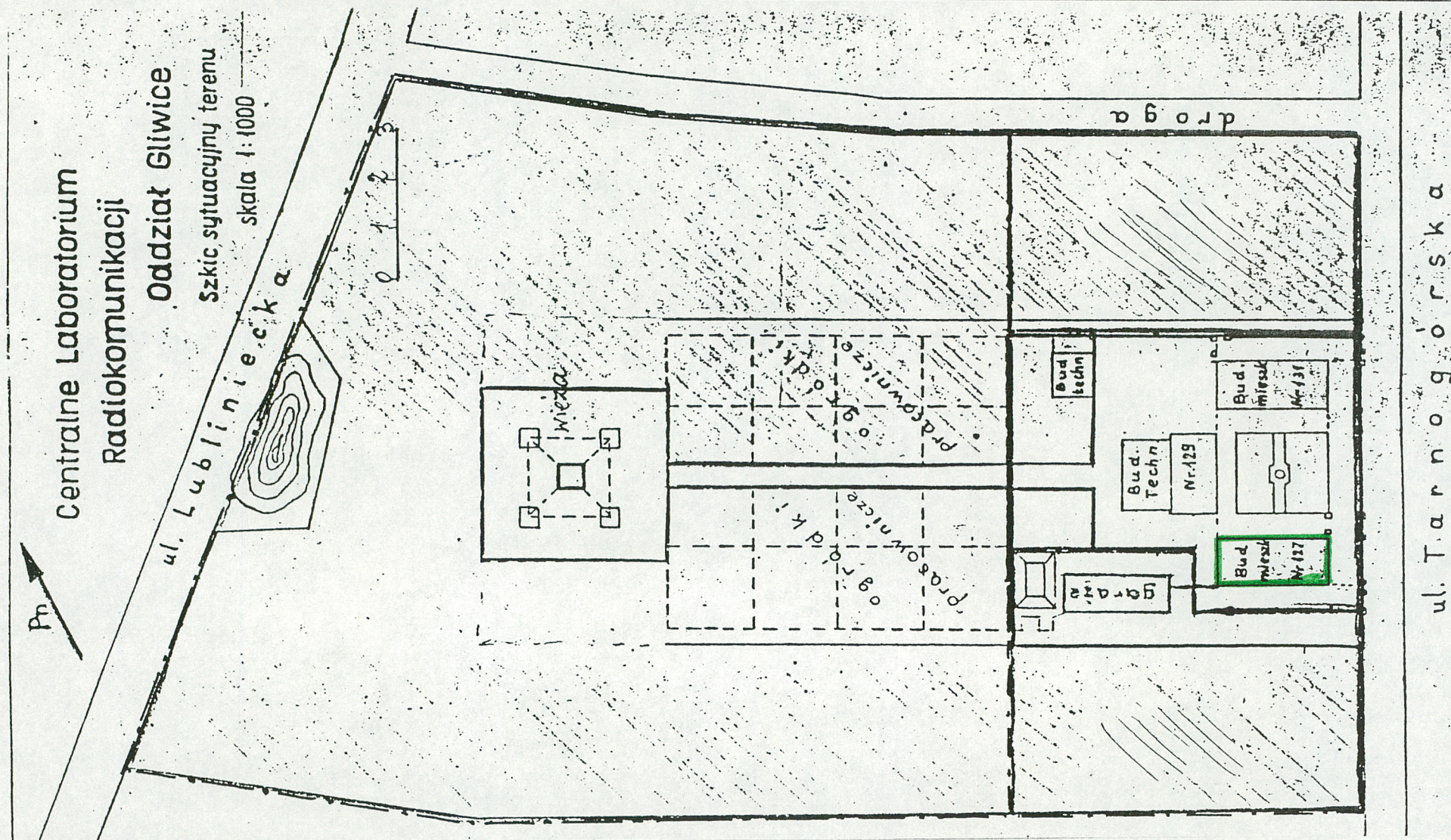
wrzesień 1992

Miejsce przechowywania negatywów: j. w. a.

Z-d Poligr. Jan Jasiński W-wa, ul. Wolna 13, tel. 12-43-83

Wzór ODZ 1978 r.

1. Miejscowość G L I W I C E	2. Obiekt (nazwa jak w karcie) BUDYNEK MIESZKALNY NR 127	3. Zawartość wkładki (nazwa obiektu lub materiału uzupełniającego) plan sytuacyjny
---------------------------------	--	---



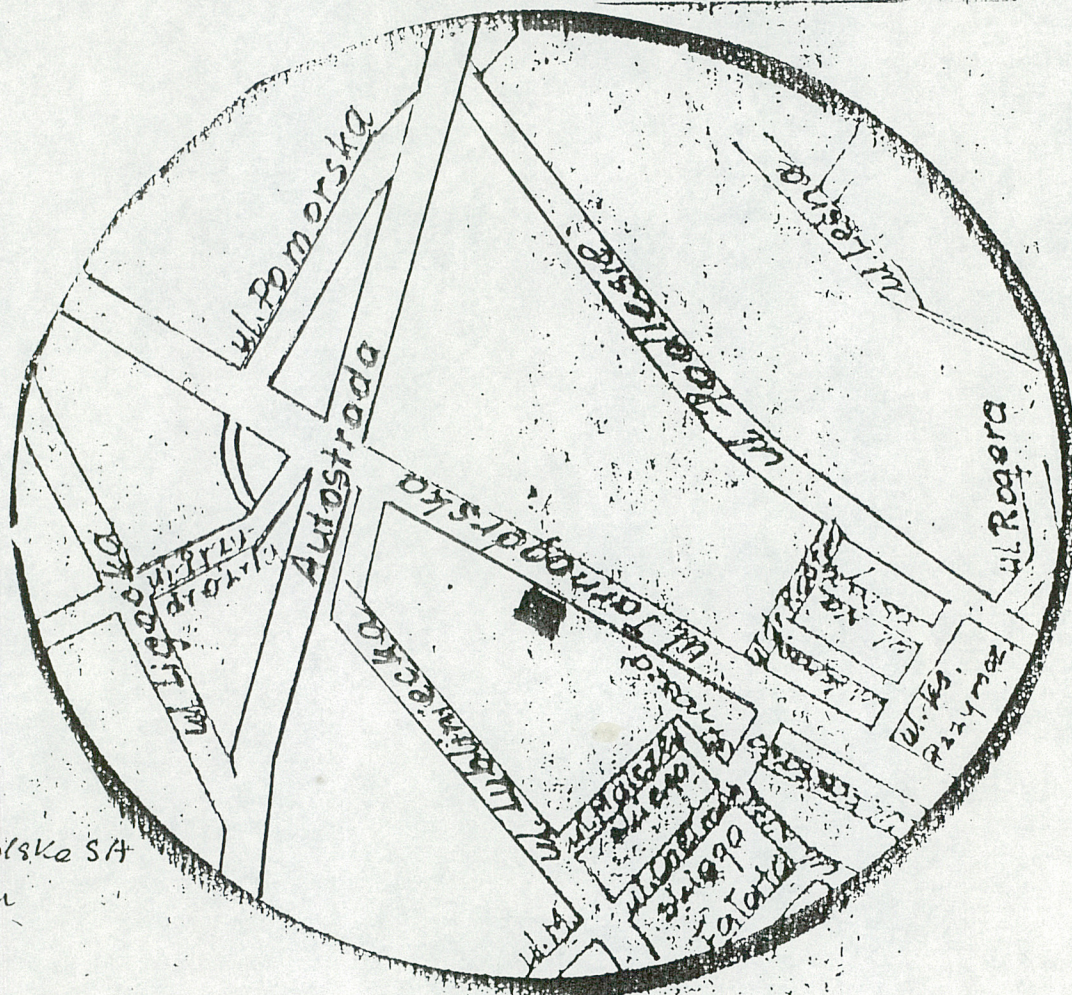
Wkładkę założył: dr Krystyna Cygorijni
(imię, nazwisko, data)

wrzesień 1992

Miejsce przechowywania negatywów:J. A. W. A.....

plan orientacying

0	15	30	45
1	1	1	1



(imię, nazwisko, data)

Wzór ODZ 1978 r.

1. Miejscowość

G L I W I C E

2. Obiekt (nazwa jak w karcie)

DOM MIESZKALNY

124

3. Zawartość wkładki (nazwa obiektu lub materiału uzupełniającego)

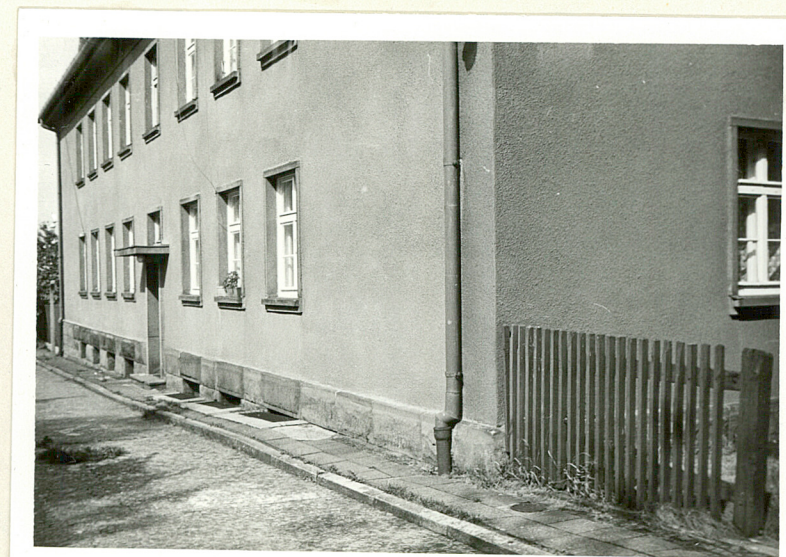
fotografie



zachodni



wschodni



południowa

Wkładkę założył: dr Cyprian 15.11.1992
(imię, nazwisko, data)

Miejsce przechowywania negatywów: J. K.