

Nr

III

A

B

C

D

E

F

G

H

I

J

K

L

M

N

O

P

R

S

T

U

V

W

X

Y

Z

1. Obiekt zabytkowy

Pałac

2. Miejscowość

Kozy

gm. Kozy

3. Wiek
XVIII(?) XIX4. Styl
Klasycystyczny5. Kubatura m³
9806. Powierzchnia w m²
a) zabytkowa: 530 b) użytkowa: 198

20. Przynależność administracyjna

a) województwo Katowickie

b) powiat Biecki

c) gmina Kozy

7. Materiał
budowlanyPrzed znisz-
czeniemPo
odbudowie11. Ilość budynków
1

14. Grunty należące do zabytku: 2 ha

a) ściany

kamień
cegła12. Ilość kondygnacji
2

a) ogrody stylowe

nie ma

b) sklepienia

cegła

13. Użytkowanie wnętrza
według ilości:

b) sady i grunty uprawne

nie ma

c) stropy

drewno
cegła

a) izb mieszkalnych

c) lasy

—

d) więzania
dachu

drewno

b) innych pomieszczeń

d) wody

—

e) krycie dachu

eternit

c) piwnic
3

e) inne park 2 ha

8. Wyposażenie architektoniczne

15. Przeznaczenie pierwotne budynku
mieszkalne16. Użytkowanie w latach ubiegłych
Szkoła Rzemiosła, Strzelnica,
Halekierka17. Użytkowanie obecne
Ośrodek Zdrowia - Przedb. Aptek18. Nadaje się do użycia na
—

23. Użytkownik i jego adres

Ośrodek Zdrowia

P. Medycyństwo Aptek

24. Inwestor i jego adres

użytkownicy

9. Autorzy i data budowy i przebudowy

19. Data, rodzaj i stopień zniszczeń i odbudowy

Data

O P I S

Znisz-
czenia
%Odbu-
dowa
%

VIII.1939 r.

nie zniszczony

XI.1939 r.

—

XII.1945 r.

zwiększo pokrycie dachu

15%

1954

—

15%

25. Rejestr zabytku Nr

rok — miejsce przechowywania

26. Nazwa księgi hipotecznej

27. Nr hipo-
teczny

28. Akta

29. Fotografie

30. Inwentaryzacja pomiarowa

OŚRODEK
DOKUMENTACJI
ZABYTKÓW

10. Udostępnienie

tutaj

od 9. kw. XVIII w. do budowy.
do lew. skrzydła ogrodnictwa
w stylu neogotyckim.

CWD Drukarnia W-wa, Bema 60, Zam. nr 349-5162

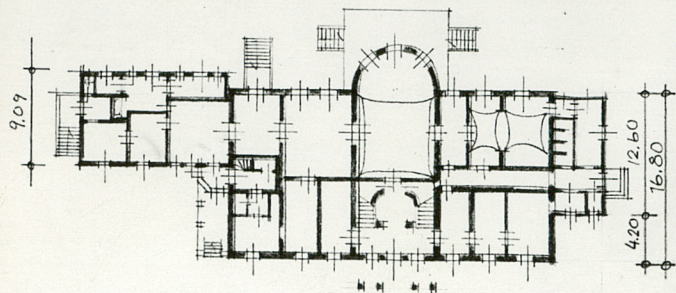
1922/23 do bud. do prawego skrzydła mianem. użytkowe.

Z Y X W V U T S R P O N M L K J I H G F E D C B A Nr

skala: 1:400...

ILOŚĆ KOND. PARTER, PIĘTRO

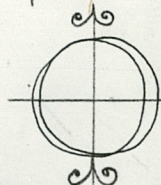
h = 7.30



12.50

34.60

6.20



Informacje techniczne:



32. Przebieg prac konserwatorskich

Rok

Wyszczególnienie prac

Koszt
tys. zł

33. Koszty
w tys. zł

Przewidywane

Rzeczywiste

34. Inspekcje

35. Uwagi różne

36. Wypełnił dnia

3. X 1959. T...

37. Sprawdził dnia

30. X 59

[Signature]

Opis Prostokątny z półkolistym wyściółkiem od str. ego-
dowej. Na ori. klatka schodowa oraz na parterze balkon wysu-
nający n) wyściółkiem, przed nim na piętrze gauderoba.
To białe po 2 trakty położone przedłużone i z tyłu wsch.
parteru i na piętrze korytarzami. 4 klatki schodowe. O za-
obieganych murach z murami - drewniane schody
3-biegowe. Na parterze między biegami 2 kol. łopatyce
podtrzymujące podest piętra. Dach 4-spadkowy o nagłach
2-krotności. Tynkiem szlako-wypukłym. Na ori.
formach balkon na 4 filarach. Przed wyściółkiem taras.
Przebieg prac:

1. Prace konserw. i. Związek Białski (klat. Lab. nr. 420126 t.f.
2. 1/4 Warszawa 1951