

Nr

IV

A

B

C

D

E

F

G

H

I

J

K

L

M

N

O

P

R

S

T

U

V

W

X

Y

Z

Cystofol

1. Obiekt zabytkowy

MEYN (dawna kurinica)

2. Miejscowość

STARA KUŹNICA STARA

3. Wiek XVIII-XIX

4. Styl

5. Kubatura m³ 23676. Powierzchnia w m² 308,6
a) zabytkowa; b) użytkowa;

20. Przynależność administracyjna

a) województwo

b) powiat

c) gmina

Katorze
Kłobuck
Przystajń

7. Materiał budowlany

Przed zniszczeniem

Po odbudowie

a) ściany

cegła
drewno

b) sklepienia

—

c) stropy

drewno

d) wiązania dachu

drewno

e) krycie dachu

papa

11. Ilość budynków

1

12. Ilość kondygnacji

3

13. Użytkowanie wnętrza według ilości:

a) izb mieszkalnych

b) innych pomieszczeń

3

c) piwnic

14. Grunty należące do zabytku:

ha

a) ogrody stylowe

b) sady i grunty uprawne

c) lasy

d) wody

e) inne

21. Stacja

Nazwa stacji

Odległość od stacji w km

a) kolejowa

Panki

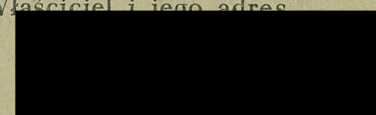
3,5

b) autobusowa

Przystajń

2,5

22. Właściciel i jego adres



8. Wyposażenie architektoniczne

15. Przeznaczenie pierwotne budynku

kurinica

16. Użytkowanie w latach ubiegłych

młyn

17. Użytkowanie obecne

młyn

18. Nadaje się do użycia na

23. Użytkownik i jego adres

jw.

24. Inwestor i jego adres

9. Autorzy i data budowy i przebudowy

Zapewne koniec w. XVIII. Ww. XX
przebudowy na młyn.

19. Data, rodzaj i stopień zniszczeń i odbudowy

Data

O P I S

Zniszczenia %

Odbudowa %

VIII.1939 r.

XI.1939 r.

XII.1945 r.

stan dobry

VIII.1964 r.

stan dobry

25. Rejestr zabytku Nr

522/80

rok

25.V.1930

miejsce przechowywania

26. Nazwa księgi hipotecznej

27. Nr hipoteczny

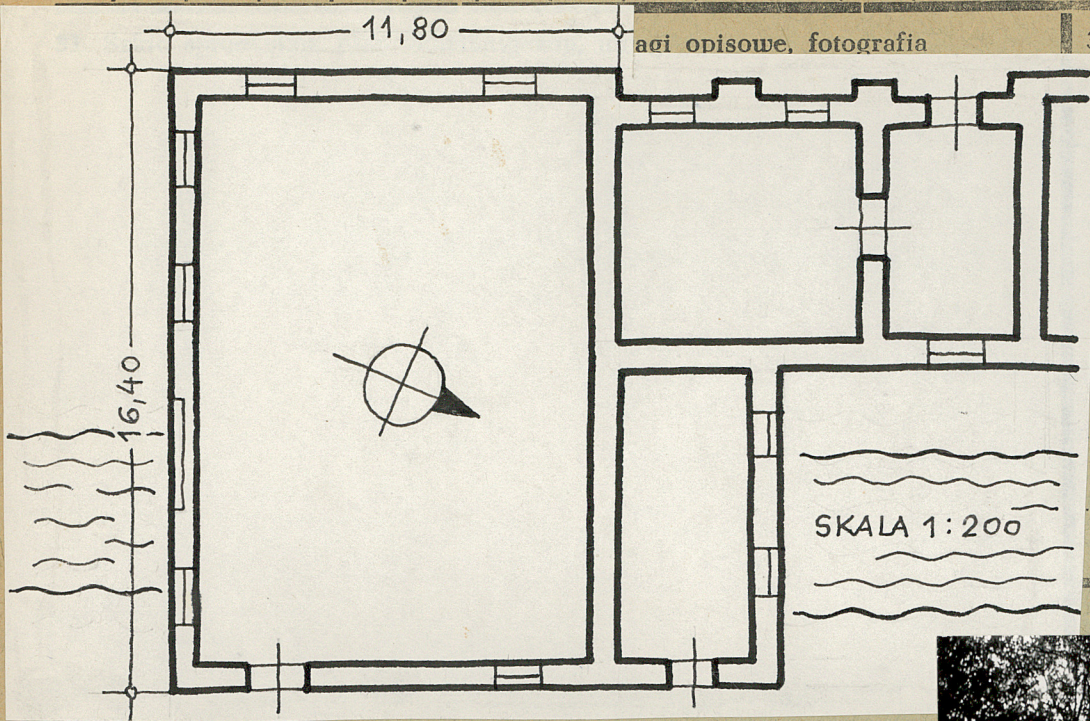
28. Akta

29. Fotografie

30. Inwentaryzacja pomiarowa

10. Udostępnienie

dobrze



32. Przebieg prac konserwatorskich

Rok	Wyszczególnienie prac	K o s z t tys. zł

33. Koszty

Przewidywane

Rzeczywiste

34. Inspekcje



VIII. 1964.



VIII. 1964.

36. Wypełnił dnia VIII. 1964. Jerzy Gadomski
Adam M. Olszewski
Andrzej M. Olszewski

37. Sprawdził dnia

Murowany z cegły z wyściem kamienia tamanego, tyko-
wany, górnokondygnacja drewniana konstrukcji słupowej.
Prostokątny, z nowszą dobudówką od pn. Trójkondy-
gnacyjny, elewacja wsch. dwukondygnacyjowa. W elewa-
jach pd. i wsch. nieregularne wneki. Dach dwuspadowy. Cześć
wo zachowana stolarka drzwi i okien.