

1. Obiekt

PAŁAC

243/1

2. Czas powstania  
pocz. XIX w.

3. Miejscowość  
KOZY

4. Adres

KOZY centrum wsi

nr hipoteczny ul. Krotkowskie 5

5. Przynależność administracyjna

województwo Bielsko Biała

gmina Kozy

pow. BIELSKO - BIAŁA

6. Poprzednie nazwy miejscowości

j.w.

7. Przynależność administracyjna  
przed 1 VI 1975

województwo katowickie

powiat Bielsko - Biała

8. Właściciel i jego adres

Urząd Gminy

9. Użytkownik i jego adres

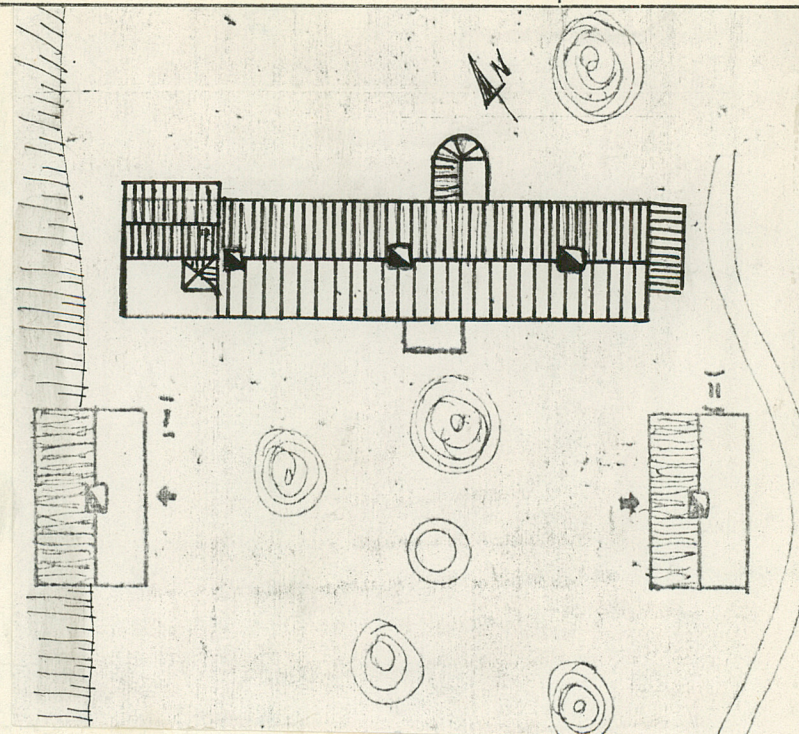
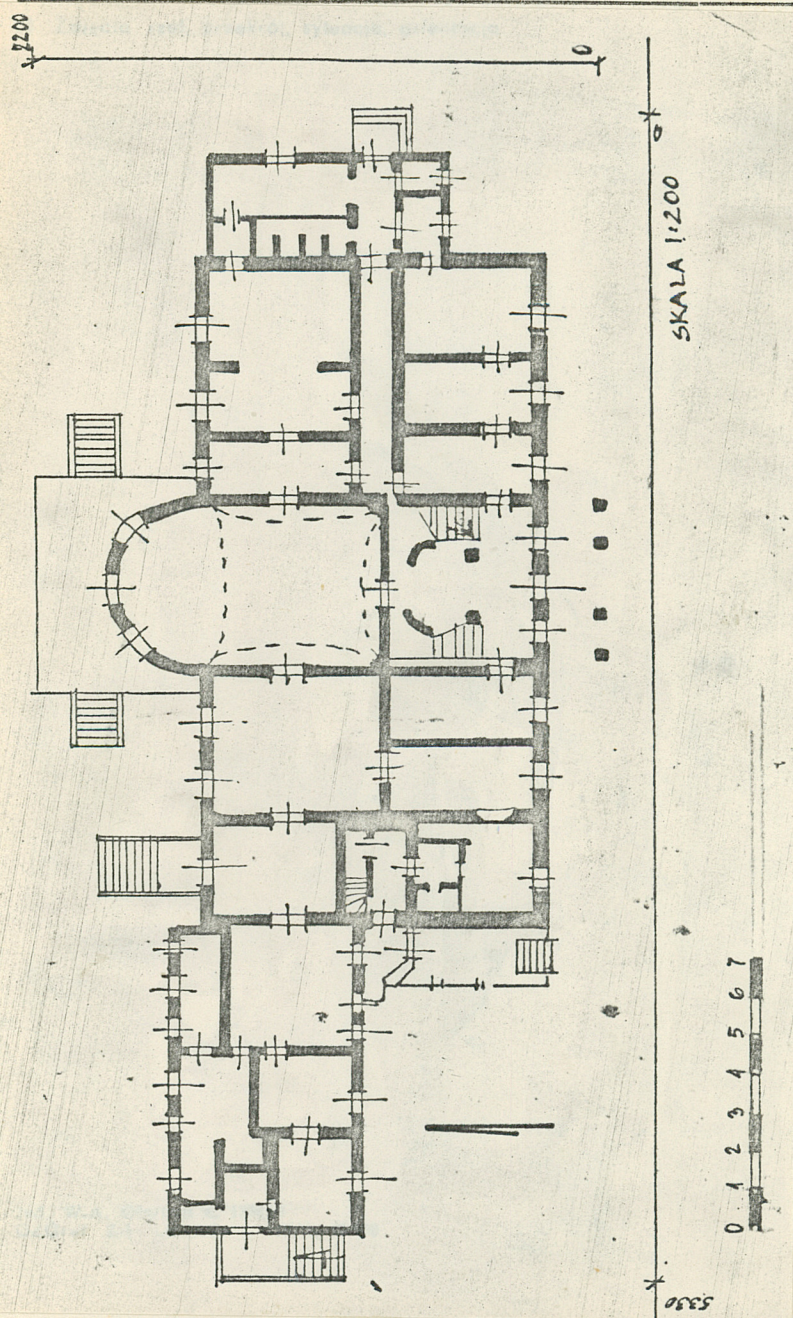
Firma Polonijna, Zarząd  
Aptek, Przychodnia Rejon.

10. Rejestr zabytków

Nr A-161/76 data 06.09.76

R/447/56 22.11.1956

44/60 2 24.02.1960





klasycystyczny, prawdopodobnie przebudowany z barokowego, z dobudowaną kaplicą neogotycką.

Usytuowany w parku w centrum zespołu. Po stronie wsch. i zachodniej ofi - cyny. Pośrodku parku przed pałacem gazon. Ściany wzniesione z cegły, tynkowane. We wszystkich pomieszczeniach stropy Klaina. W ryzalicie strop podwieszony wykonany z belek drewnianych, sklepiony półkoliście. Wieżba dachowa w konstrukcji krokwiowej. Krokwie oparte na ścianie stolcowej. Dach czterospadowy kryty blachą z wystawkami o szczytach zakreślonych łukiem wklęsłowypukłym, wykonane z desek. Na I kondygnacji w sieni po - dłoga z płytek kamiennych, w innych pomieszczeniach parkiet. Na II kon - dygnacji podłogi z desek i parkiet. Otwory okienne prostopadłe bez deko - racji architektonicznej. Okna dwuskrzydłowe, sześciopolowe. Drzwi prowa - dzące do pałacu dwuskrzydłowe płycinowe. Wejściowe w ryzalicie w 2/3 prze szklone, płycinowe, wewnątrz budynku dwu - i jednoskrzydłowe. Schody ce - mentowe, pokryte drewnem, trójbiegowe, symetryczne, na parterze między biegami dwie kolumny doryzujące, cementowe, tynkowane o tynkowanych kapi - telach i kamiennych bazach, podtrzymujące podest piętra. Plan. Prostokąt - ny z półkolistym ryzalitem od strony ogrodowej oraz z później dobudowa - nymi pomieszczeniami od zachodu. Na osi klatka schodowa o zaokrąglonych kątach oraz na parterze salon wysuwający się wspomnianym ryzalitem. Po bo kach sieni dwa trakty pokoi. Drua kondygnacja - podobnie jak pierwsza nas salonem w ryzalicie - garderoba. Po bokach dwa trakty pokoi, w zachod - niej części klatka schodowa w formie czworokątnej wieży. Bryła. Dwukon - dygnacyjna, od zach. dobudowana część jednokondygnacyjna, podpiwniczona Dach czterospadowy. Elewacja południowa - podzielona balkonem, podpar - tym czterema filarami, ośmioosiowa. Pierwsza kondygnacja - prostokąta otwory okienne położone po dwóch stronach dwuskrzydłowych drzwi wejścio - wych. Analogicznie opracowana kondygnacja II. Ściana zwieńczona profilo - wanym gzymsem. Po lewej stronie dobudowana wieża dwukondygnacyjna, przy - kryta dachem namiotowym. Dobudowana część od strony zachodniej opracowa - na architektonicznie, elewacja przepruta 4 otworami okiennymi, w opra - wach neogotyckich. Elewacja północna - przedzielona ryzalitem, po dwóch stronach w I i II kondygnacji po 30 prostokątne otwory okienne. Ściana



14. Kubatura

960 m<sup>3</sup>

15. Powierzchnia użytkowa

530 m<sup>2</sup> m

16. Przeznaczenie pierwotne

Pałac

17. Użytkowanie obecne

Budynek mieszkalno - biurowy i apteka

18. Prace budowlane i konserwatorskie, ich przebieg i dokumentacja

19. stan zachowania (fundamenty, ściany zewnętrzne, ściany wewnętrzne, sklepienia, stropy, konstrukcje dachowe, pokrycie dachu, wyposażenie i instalacje)

20. Najpilniejsze postulaty konserwatorskie



## 24. Uwagi różne

25. Opracował Wojciech Marchlewski 15.02. 85

tekst

imię, nazwisko, data, podpis

plany, rysunki

Wojciech Marchlewski 15.02.85

.....  
imię, nazwisko, data, podpis

zdjęcia lotogr.

Wojciech Marchlewski , Piotr Kokotkiewicz

.....  
 imię, nazwisko, data, podpis

miejsce przechowywania negatywów

BB i DZ Bielsko Biala

Karta po wypełnieniu podlega ochronie na podstawie przepisów prawa autorskiego

## 22. Bibliografia

26. Adnotacje o inspekcjach, informacje o zmianach (daty, imiona i nazwiska wypełniających)

23. Źródła ikonograficzne i fotografia (rodzaj, miejsce przechowywania, sygnatury)

## 27. Załączniki



1. Miejscowość KOZY	2. Obiekt (nazwa jak w karcie) PAŁAC	3. Zawartość wkładki (nazwa obiektu lub materiału uzupełniającego) c.d. opisu, zdjęcia
------------------------	---	---

zwieńczona gzymsem profilowanym. W elewacji północnej i południowej, między piętrami gzyms górtowy. Całość przykryta dachem czterospadowym. Wyposażenie - w części ryzalitu I kondygnacji zachowała się dekoracja stiukowa, klasycystyczna, dwa kominki. W wyniku remontu prowadzonego w latach 70 - tych XX w. zniszczony został całkowicie wystrój wnętrza całego pałacu. Instalacja c.o. i wodno - kanalizacyjna i elektryczna.



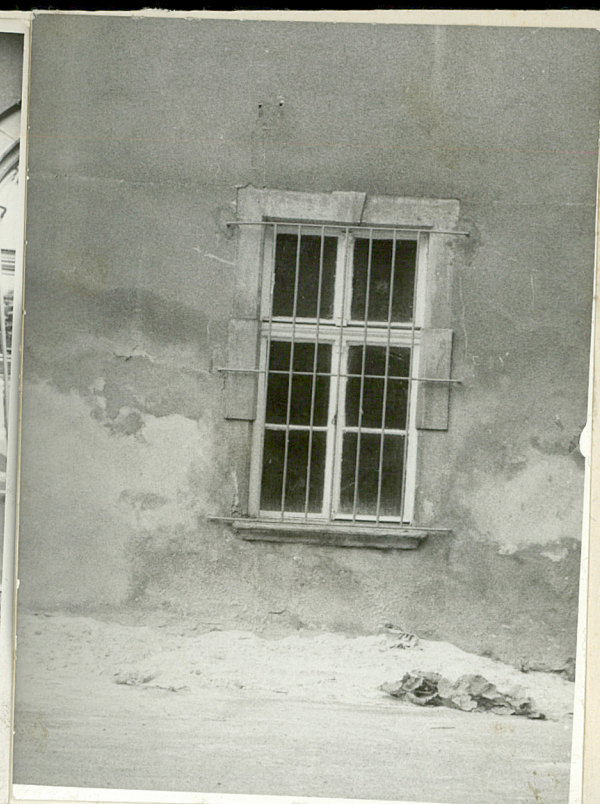
Wkładkę założył: WOJCIECH MARCHLEWSKI 15.02.85  
(imię, nazwisko, data)

Miejsce przechowywania negatywów: BBIDZ BIELSKO-BIAŁA

jed. W.A. Olsztyn z. 135/S  
OZGraf. Z.P. Ostróda z. 676 n. 40 000

Wzór ODZ 1978 r.



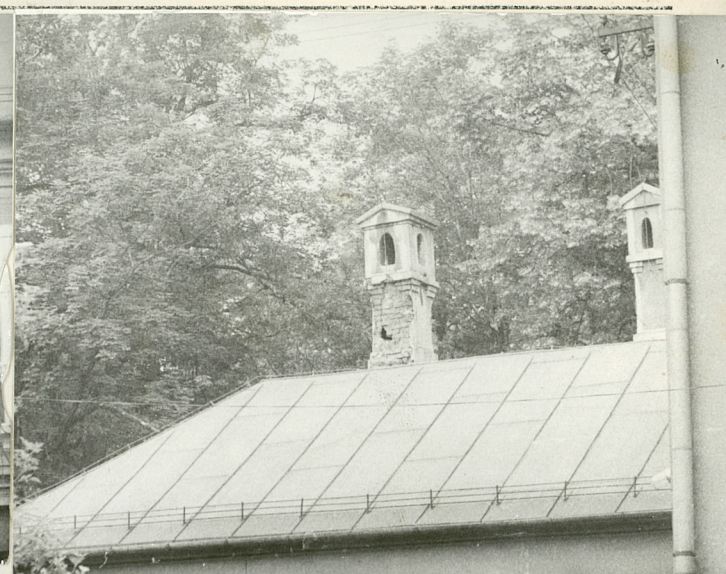




1. Miejscowość  
KOZY

2. Obiekt (nazwa jak w karcie)  
Płac

3. Zawartość wkładki (nazwa obiektu lub materiału uzupełniającego)  
zdjęcia



Wkładkę założył: Wojciech Marchlewski 12.02.85

(imię, nazwisko, data)

Miejsce przechowywania negatywów: BB i DZ Bielsko - Biala

jed. W.A. Olsztyn z. 135/S  
OZGraf. Z.P. Ostróda z. 676 n. 40 000

Wzór ODZ 1973 r.



