

Nr

A

B

C

D

E

F

G

H

I

J

K

L

M

N

O

P

R

S

T

U

V

W

X

ŚLĄSKIE

Y Z

1. Obiekt zabytkowy

KAPLICA CMENTARNA św. Wojciecha

2. Miejscowość

MSTÓW

3. Wiek
XVII

4. Styl

5. Kubatura m³

264,0

6. Powierzchnia w m²

48,0

a) zabytkowa:

b) użytkowa:

20. Przynależność administracyjna

a) województwo

Katowickie

b) powiat

Częstochowski

c) gmina

Mstów

7. Materiał
budowlanyPrzed znisz-
czeniemPo
odbudowie

11. Ilość budynków

1

14. Grunty należące do zabytku:

ha

a) ściany

cegła
kamień

12. Ilość kondygnacji

1

a) ogrody stylowe

b) sklepienia

-

13. Użytkowanie wnętrza
według ilości:

b) sady i grunty uprawne

c) stropy

drewno

a) izb mieszkalnych

c) lasy

d) wiązania
dachu

drewno

b) innych pomieszczeń

1

d) wody

e) krycie dachu

gont

c) piwnic

e) inne

21. Stacja

Nazwa stacji

Odległość
od stacji
w km

a) kolejowa

Rudniki

6

b) autobusowa

Mstów

22. Właściciel i jego adres

parafia rzymsko-kat. Mstów

23. Użytkownik i jego adres

parafia rzymsko-kat. Mstów

24. Inwestor i jego adres

18/76/A 1.03.1978

25. Rejestr zabytku Nr R/571/255/60

rok 1958

miejsce przechowywania

26. Nazwa księgi hipotecznej

27. Nr hipo-
teczny

28. Akta

CZM i OZ

29. Fotografie

AWKZ

30. Inwentaryzacja pomiarowa

8. Wyposażenie architektoniczne

ołtarz barokowy ok.poł.XVII w.
chór muzyczny drewniany i kru-
cyfiks.

15. Przeznaczenie pierwotne budynku

kaplica cmentarna

16. Użytkowanie w latach ubiegłych

kaplica cmentarna

17. Użytkowanie obecne

kaplica cmentarna

18. Nadaje się do użycia na

9. Autorzy i data budowy i przebudowy

19. Data, rodzaj i stopień zniszczeń i odbudowy

Data

O P I S

Znisz-
czenia
%Odbu-
dowa
%

VIII.1939 r.

XI.1939 r.

XII.1945 r.

1957

1958

1959

zdewastowana więźba i pokrycia dachu 95
remont

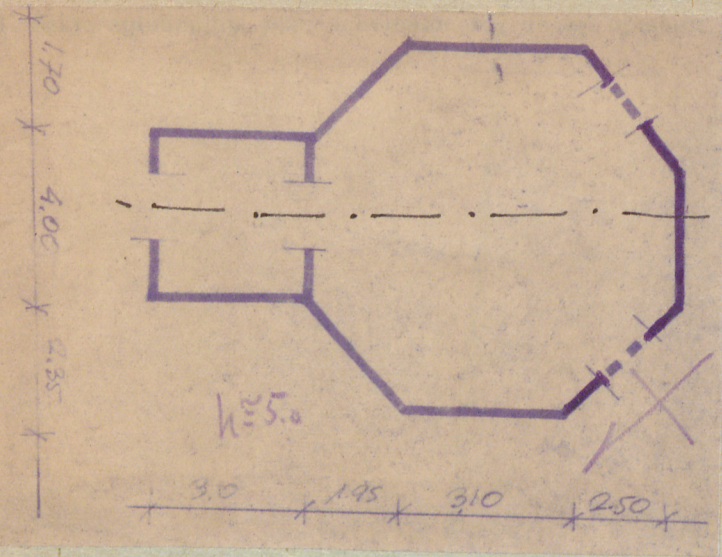
90

należy przeprowadzić remont pokrycia
dachu w więźbie na sygnaturce
zakończenie remontu

XI.1967 stan dość dobry

10. Udostępnienie

dostępny



fotografia

32. Przebieg prac konserwatorskich

Rok	Wyszczególnienie prac	K o s z t tys. zł

33. Koszty w tys. zł	Przewidywane	Rzeczywiste

34. Inspekcje

35. Uwagi różne

Bibliografia: P. Maliszewski,
A. Małkiewicz-Katalog Zabytków
Polski Katowickiego Kraków
1956 str.10-11

36. Wypełnił dnia

37. Sprawdził dnia

mgr L. Kucior
18. III 68

