

Nr

A

B

C

D

E

F

G

H

I

J

K

L

M

N

O

P

R

S

T

U

V

W

X

Y

Z

SLASKIE

Cieplice

1. Obiekt zabytkowy

PLEBANIA

2. Miejscowość

KOZIEGŁOWY

3. Wiek XIX
1802

4. Styl

5. Kubatura m³

970

6. Powierzchnia w m² 174

a) zabytkowa:

b) użytkowa:

20. Przynależność administracyjna

a) województwo

b) powiat

c) gmina

Katowicka

Myszków

Koziegłowy

7. Materiał budowlany

Przed zniszczeniem

Po odbudowie

11. Ilość budynków

1

14. Grunty należące do zabytku:

ha

a) ściany

kamień i cegła

b) sklepienia

kamień

c) stropy

drewno

d) wiązania dachu

drewno

e) krycie dachu

dachówka

12. Ilość kondygnacji

2

13. Użytkowanie wnętrza według ilości:

a) izb mieszkalnych

8

b) innych pomieszczeń

10

c) piwnic

3

a) ogrody stylowe

b) sady i grunty uprawne

c) lasy

d) wody

e) inne

21. Stacja

Nazwa stacji

Odległość od stacji w km

a) kolejowa

Woźniki

8,5 km

b) autobusowa

Koziegłowy

0,3 km

22. Właściciel i jego adres

Parafia rym. - kat.,
Koziegłowy

23. Użytkownik i jego adres

Parafia rym. - kat.,
Koziegłowy

24. Inwestor i jego adres

8. Wyposażenie architektoniczne

Ramowe obramienia niektórych otworów okiennych. Ściany obiega profilowany grzyms. Cyfrowo zachowane [stolarka stara]

15. Przeznaczenie pierwotne budynku

mieszkalne

16. Użytkowanie w latach ubiegłych

mieszkalne

17. Użytkowanie obecne

mieszkalne

18. Nadaje się do użycia na

9. Autorzy i data budowy i przebudowy

Zbudowana 1802.

Zapewne remontowana 1928 (data w tynku na elewacji frontowej)

19. Data, rodzaj i stopień zniszczeń i odbudowy

Data

O P I S

Zniszczenia %

Odbudowa %

VIII.1939 r.

XI.1939 r.

XII.1945 r.

10. Udostępnienie

dobre

25. Rejestr zabytku Nr

1189/72

rok 2.VIII.1992

408/78

miejsce przechowywania

26. Nazwa księgi hipotecznej

27. Nr hipoteczny

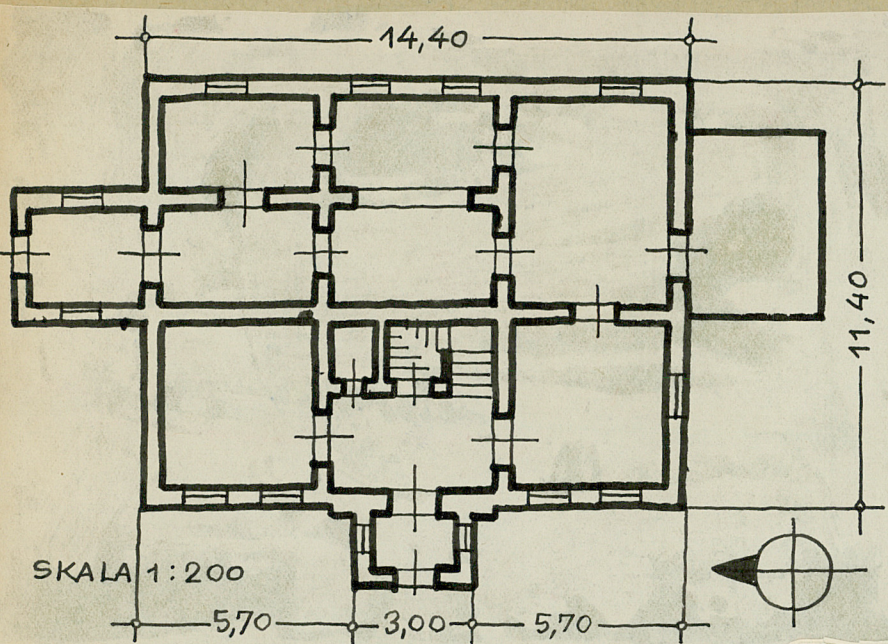
28. Akta

29. Fotografie

30. Inwentaryzacja pomiarowa

Z Y X W V U T S R P O N M L K J I H G F E D C B A Nr

31. Szkic sytuacyjny, plan schematyczny, uwagi opisowe, fotografia



Murowana, potynkowana.
Usytuowana na wschód od kościoła par. Zwrócona
elewacja frontowa na zachód. Na rucie kwadratu, z
niemalym ryzalitem w fasadzie frontowej, na osi
której nowsza przybudówka. Od pn. przybudówka, od
pd. drewniana weranda. Układ pomieszczeń parteru i
piętra trójosiowy. Na parterze na osi sięć, ze której
trafił miedzy innymi klatkę schodową i komórkę, oraz
kuchnia (dawna). W piwnicy sklepienia o przekroju
łuku kołowego. Dach dwuspadowy.

Bibliografia:

Andrzej M. Olszewski i Olga Solarzówna, Powiat
myszkowski (Kat. zab. szt. w Polsce VI, zes. 9),
Warszawa 1962, s. 8.

32. Przebieg prac konserwatorskich

Rok	Wyszczególnienie prac	K o s z t tys. zł



34. Inspekcje



36. Wypełnił dnia 11.VIII.1964 r.

Jerzy Gadomski
Adam Matkiewicz
Andrzej M. Olszewski

37. Sprawdził dnia