

Nr

A

B

C

D

E

F

G

H

I

J

K

L

M

N

O

P

R

S

T

U

V

W

X

Y

Z

ŚLĄSKIE

1. Obiekt zabytkowy

K A R C Z M A ul. Stary Rynek Nr.31

2. Miejscowość

C Z E S T O C H O W A

3. Wiek
XVII4. Styl
cechy baroku5. Kubatura m³ 849,26. Powierzchnia w m² 251,2
a) zabytkowa: b) użytkowa:

20. Przynależność administracyjna

a) województwo Katowickie
b) powiat m. Częstochowa
c) gmina7. Materiał
budowlany

Przed zniszczeniem

Po odbudowie

11. Ilość budynków 1

14. Grunty należące do zabytku: ha

a) ściany

kamień

12. Ilość kondygnacji 2

a) ogrody stylowe

b) sklepienia

kamień

13. Użytkowanie wnętrza według ilości:

b) sady i grunty uprawne

c) stropy

drewno

a) izb mieszkalnych 5

c) lasy

d) wiązania dachu

drewno

b) innych pomieszczeń 6

d) wody

e) krycie dachu

papa

c) piwnic 3

e) inne

21. Stacja

Nazwa stacji

Odległość od stacji w km

a) kolejowa

Częstochowa

b) autobusowa

22. Właściciel i jego adres

8. Wyposażenie architektoniczne

brak

15. Przeznaczenie pierwotne budynku karczma

16. Użytkowanie w latach ubiegłych boźnica

17. Użytkowanie obecne bud. mieszkalny i sklepy

18. Nadaje się do użycia na

19. Data, rodzaj i stopień zniszczeń i odbudowy

Data

O P I S

Zniszczenia %

Odbudowa %

VIII.1939 r.

XI.1939 r.

XII.1945 r.

VIII.1959 stan dobry

XI.1967 stan średni

23. Użytkownik i jego adres

lokatorzy i sklepy Częstochowa

24. Inwestor i jego adres

25. Rejestr zabytku Nr 245/60
rok 11 III 1960 miejsce przechowywania

26. Nazwa księgi hipotecznej

27. Nr hipoteczny

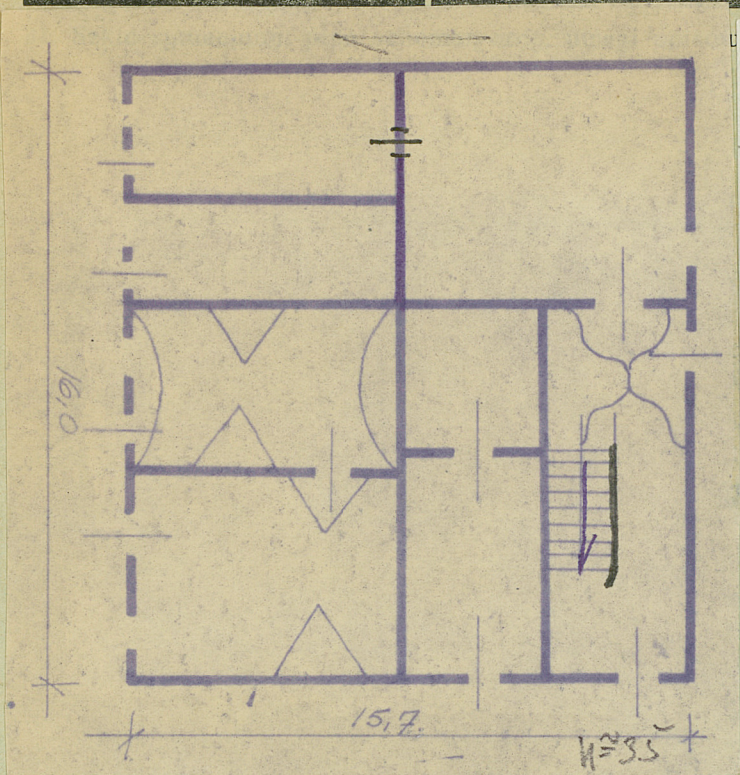
28. Akta

29. Fotografie

30. Inwentaryzacja pomiarowa

10. Udostępnienie

dostępny



kich

szczególnienie prac

K o s z t
tys. zł

33. Koszty
w tys. zł

Przewidywane

Rzeczywiste

34. Inspekcje

35. Uwagi różne

36. Wypełnił dnia

37. Sprawdził dnia

mgr. A. Kucio
18. VII. 65

