

Nr

IV

A

B

C

D

E

F

G

H

I

J

K

L

M

N

O

P

R

S

T

U

V

W

X

Y

Z

1766

ŚLĄSKIE

1. Obiekt zabytkowy

D O M

ul. Kaczniec nr 12

NIE ISTNIEJE

2. Miejscowość

G L I W I C E

miasto

3. Wiek
1 poł. XIX4. Styl
klasycyzm5. Kubatura m³
2646. Powierzchnia w m²
a) zabytkowa b) użytkowa 48

20. Przynależność administracyjna

a) województwo Katowice

b) powiat Gliwice

c) gmina miasto

7. Materiał
budowlany

Przed zniszczeniem

Po odbudowie

11. Ilość budynków
1

14. Grunty należące do zabytku: ha

a) ściany cegła

12. Ilość kondygnacji
2

a) ogrody stylowe -

21. Stacja Nazwa stacji

Odległość
od stacji
w km

b) sklepienia cegła

13. Użytkowanie wnętrza
według ilości:

b) sady i grunty uprawne

a) kolejowa Gliwice

1,5

c) stropy drewno

a) izb mieszkalnych 2

c) lasy

b) autobusowa Gliwice

1,5

d) wiązania
dachu drewno

b) innych pomieszczeń 4

d) wody

22. Właściciel i jego adres

Skarb Państwa

MZBM Gliwice

e) krycie dachu dachówka

c) piwnic -

e) inne

8. Wyposażenie architektoniczne

15. Przeznaczenie pierwotne budynku
mieszkalny

23. Użytkownik i jego adres

lokatorzy i Sp.Pr.

16. Użytkowanie w latach ubiegłych

17. Użytkowanie obecne
mieszkalny i magazyn

24. Inwestor i jego adres

18. Nadaje się do użycia na

9. Autorzy i data budowy i przebudowy

19. Data, rodzaj i stopień zniszczeń i odbudowy

25. Rejestr zabytku Nr
rok miejsce przechowywania

Data

O P I S

Zniszczenia
%Odbudowa
%

VIII. 1939 r.

XI. 1939 r.

XII. 1945 r.

VIII. 68 r. zaniedbany, brak bieżącej konserwacji

26. Nazwa księgi hipotecznej

27. Nr hipoteczny

28. Akta

29. Fotografie

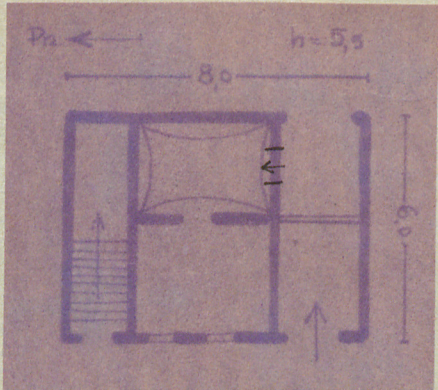
30. Inwentaryzacja pomiarowa

10. Udostępnienie

dostępny

31. Szkic sytuacyjny, plan schematyczny, uwagi opisowe, fotografia

Murowany z cegły, potynkowany. Piętrowy. Prostokątny, z sienią przejazdową z boku/od pd./.Od pn.jednobiegowa klatka schodowa na piętro.Pomieszczenie parteru w tylnym tracie sklepienie żaglasto.Elewacja frontowa 4-osiowa. Dach dwuspadowy.



32. Przebieg prac konserwatorskich

Rok	Wyszczególnienie prac	K o s z t tys. zł

33. Koszty
w tys. zł

Przewidywane

Rzeczywiste

34. Inspekcje

35. Uwagi różne

36. Wypełnił dnia
VIII.68r.mgr St.Cechowicz

37. Sprawdził dnia