

A B C D E F G H I J K L Ł M N O P R S T U V W X Y Z

Nr **ŚLĄSKIE**

4064

1. Obiekt

CHATA DREWNIANO-MUROWANA

2. Czas powstania

koniec XIX w

3. Miejscowość

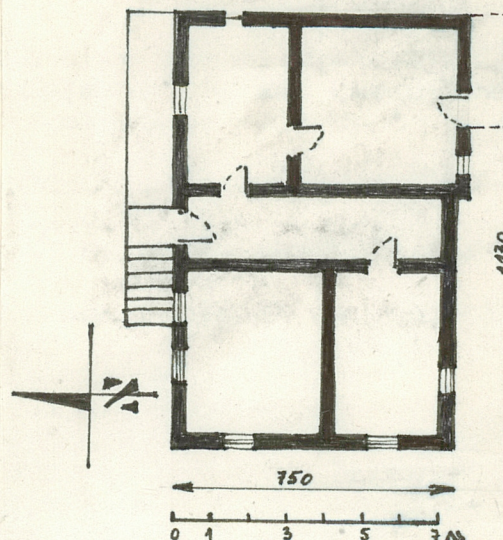
**PORĄBKA /Przysiółek Trzonka-
Wielka Puszcza/**

11. Zdjęcia, rzut, przekrój, sytuacja, orientacja



1

RZUT PARTERU
SKALA 1:200



4. Adres

nr 339, parc.nr 5466/2
nr hipoteczny **kW**

5. Przynależność administracyjna

województwo **bielskie**

gmina **Porąbka**

pow. BIELSKO-BIAŁA

6. Poprzednie nazwy miejscowości

j.w.

7. Przynależność administracyjna
przed 1 VI 1975

województwo **krakowskie**

powiat **Żywiec**

8. Właściciel i jego adres

[Redacted]

9. Użytkownik i jego adres

j.w.

10. Rejestr zabytków

Nr **A-631/92** data **15.12.1992 r.**



2



3

1-WIDOK OD STR. PN-ZACH.
2-WIDOK OD STR. PN-WSCH.
3-FRAGM. ELEWACJI PD.

Chata usytuowana jest w obrębie zagrody wiejskiej, otoczonej parkanem. Zagroda znajduje się na szczycie wzniesienia Trzonka, ok. 730 m.npm. W pobliżu przebiega zielony szlak turystyczny. Ze szlakiem krzyżuje się linia energetyczna, która przebiega nad zagrodą. W obrębie zagrody znajduje się również studnia kryta daszkiem 2-spadowym oraz odrębna kamienna piwnica. Chata to obiekt drewniano-murowany, parterowy, na planie prostokąta, dwutraktowy, podpiwniczony, z dachem dwuspadowym, krytym nad izbami mieszkalnymi daszkiem cementową, nad częścią gospodarczą gontem przykrytym papą. Więźba dachowa drewniana. Dach z szerokimi okapami wspartymi na rysiach. Chata posadowiona jest na podmurówce z głazów kamiennych. Konstrukcja budynku drewniana zrębowa, oraz częściowo murowana z kamienia /w części gospodarczej, ściana wschodnia i południowa/.

Elewacja pn.-frontowa-z kamiennymi schodami i spocznikiem przy wejściu.

Kontynuacją spocznika jest podest z desek wzdłuż ściany przykryty zadaszeniem drewnianym wspartym na słupkach. W części mieszkalnej dwa okna przeszklone, w części gospodarczej okna zaślepięte deskami. Drzwi do sieni oraz do piwnicy /usytuowane przy schodach w podmurówce/ drewniane z desek.

Wzdłuż części gospodarczej budynku w odl. ok. 1 m biegnie kamienny mur.

Elewacja wsch.-półszczytowa, szczyt wypełniony deskami, ściana w całości kamienna spojona gliną. W ścianie znajduje się jeden otwór kamienny zaślepięty deskami / jest to część gospodarcza budynku/.

Elewacja pd.- w części mieszkalnej drewniana z jednym oknem po środku, w części gospodarczej kamienna z jednym oknem i tylnym wyjściem. Nad wyjściem przedłużenie dachu tworzące zadaszenie przyparte do stromej zbocza gruntu tworząc komórkę.

Elewacja zach.-szczytowa. Szczyt wypełniony deskami o ozdobnej koronce, w szczycie wejście na strych oraz małe przeszklone okienko. Ściana drewniana z dwoma oknami symetrycznie rozlokowanymi. Wszystkie okna części mieszkalnej drewniane, skrzynkowe, o podziale krzyżowym.

Wnętrze-

oś chaty stanowi sień dzieląca ją na dwie części: mieszkalną i gospodarczą, w obydwu po dwie izby. w części mieszkalnej kuchnia i pokój-otynkowane, podłogi z desek, w każdej piec. W części gospodarczej ściany z surowych bali, posadzka kamienna. W izbie od pd. wyjście tylne. W obu częściach budynku izby połączone amfiladowo.

Instalacje: elektryczna, woda ze studni obok.

Obiekt prezentuje typ unikalnej już w obecnym czasie chaty górskiej - szlaku górskiego z pogranicza Beskidu Śląskiego i Żywieckiego.

14. Kubatura 380 m ³	15. Powierzchnia użytkowa 78 m ²	16. Przeznaczenie pierwotne budynek mieszkalny	17. Użytkowanie obecne domek letniskowy
18. Prace budowlane i konserwatorskie, ich przebieg i dokumentacja Chata częściowo przebudowana ok. 1920 r. - z pocz. lat 90-tych gruntownie wyremontowana i zabezpieczona.		19. Stan zachowania (fundamenty, ściany zewnętrzne, ściany wewnętrzne, sklepienia, stropy, konstrukcje dachowe, pokrycie dachu, wyposażenie i instalacje) Obiekt zachowany w stanie technicznym dobrym, z zachowanymi detalami historycznymi budynku. Dach szczelny, ściany części mieszkalnej zaimpregnowane. W wystroju budynku zachowane okna zawiasowe, stolarki i słupy drzwiowe oraz piece.	
		20. Najpilniejsze postulaty konserwatorskie	

21. Akta archiwalne (rodzaj akt, numer i miejsce przechowywania)

24. Uwagi różne

22. Biblioteka

25. Opracował

tekst mgr Mariusz Godek 15.11.1995 r.

imię, nazwisko, data, podpis

plany, rysunki

j.w.

imię, nazwisko, data, podpis

zdjęcia fotogr.

j.w.

imię, nazwisko, data, podpis

miejsce przechowywania negatywów

Archiwum PSOZ Bielsko-Biała

KARTA PO WYPEŁNIENIU PODLEGA OCHRONIE NA PODSTAWIE PRZEPISÓW PRAWA AUTORSKIEGO

23. Źródła ikonograficzne i fotografia (rodzaj, miejsce przechowywania, sygnatury)

26. Adnotacje o inspekcjach, informacje o zmianach (daty, imiona i nazwiska wypełniających)

27. Załączniki

załącznik nr 1

1. Miejscowość PORABKA /Wlk. Puszcza- Trzonka/	2. Obiekt (nazwa jak w karcie) chata drewniano-murowana	3. Zawartość wkładki (nazwa obiektu lub materiału uzupełniającego) zdjęcia, rzut, sytuacja
--	--	---



1



2



3

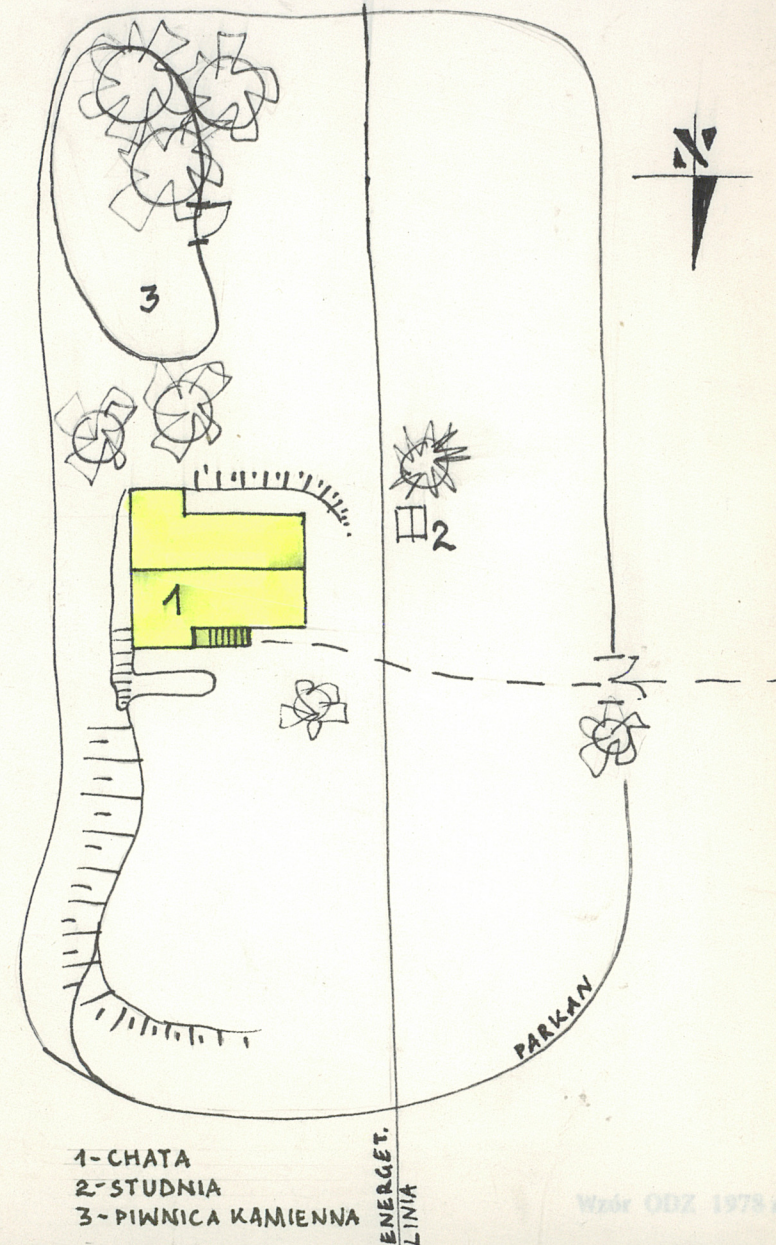


4

1-FRAGM. ELEWACJI PN.
2-DETAL KONSTRUKCJI
3-ELEWACJA WSCH.
4-ELEWACJA PN.

SYTUACJA SKALA 1:500

0 2 4 5 10 15 20M



1-CHATA
2-STUDNIA
3-PIWNICA KAMIENNA

ENERGET.
LINIA

Wkładkę założył: mgr Mariusz Godek 15.11.1995 r,
(imię, nazwisko, data)

Miejsce przechowywania negatywów: Archiwum PSOZ Bielsko-Biała

Z-d Poligr. Jan Jasiński W-wa, ul. Wolna 13, tel. 12-43-83

Wzór ODZ 1973/4

ORIENTACJA

SKALA 1:40 000

