

Nr

A

B

C

D

E

F

G

H

I

J

K

L

M

N

O

P

R

S

T

U

V

W

X

Y

Z

ŚLASKIE

główny

gm. Koszęcin

1. Obiekt zabytkowy

K O S C I O Ł P A R A F I A L N Y p.w.św. Józefa

2. Miejscowość  
S A D Ó W3. Wiek  
XIV/XVII4. Styl  
gotyk-barok5. Kubatura m<sup>3</sup>  
29646. Powierzchnia w m<sup>2</sup>  
a) zabytkowa: 494 b) użytkowa:20. Przynależność administracyjna  
~~Katowickie~~

a) województwo

Lubliniec

b) powiat

Sadów

KOSZECIN

c) gmina

7. Materiał  
budowlanyPrzed znisz-  
czeniemPo  
odbudowie11. Ilość budynków  
114. Grunty należące do zabytku:  
ha21. Stacja  
Nazwa stacji  
Odległość  
od stacji  
w km

a) ściany kamień

b) sklepienia cegła

c) stropy -

d) wiązania  
dachu drewno

e) krycie dachu gont

12. Ilość kondygnacji  
1

a) ogrody stylowe

13. Użytkowanie wnętrza  
według ilości:

b) sady i grunty uprawne

a) izb mieszkalnych

c) lasy

b) innych pomieszczeń  
1

d) wody

c) piwnic  
1

e) inne

a) kolejowa Lubliniec 4

b) autobusowa Sadów

22. Właściciel i jego adres

parafia rzymsko-kat. w Sadowie

8. Wyposażenie architektoniczne  
elewacja rozczłonkowana  
przy pomocy pilastrów  
ołtarze barokowe15. Przeznaczenie pierwotne budynku  
kościół16. Użytkowanie w latach ubiegłych  
kościół17. Użytkowanie obecne  
kościół

18. Nadaje się do użycia na

23. Użytkownik i jego adres

parafia rzymsko-kat. w Sadowie

24. Inwestor i jego adres

84/36/A 10.10.1978

9. Autorzy i data budowy i przebudowy

Zbudowany w XIV w.  
przekształcony w 1677 r.,  
rozbudowany w 1956 r.

19. Data, rodzaj i stopień zniszczeń i odbudowy

Data	O P I S	Znisz- czenia %	Odbu- dowa %
VIII.1939 r.			
XI.1939 r.			
XII.1945 r.			
1956 1959	przeprowadzono generalny remont zawilgocenie ścian	25	50
IX.1968	stan dobry		

25. Rejestr zabytku Nr R/493/408/60  
rok 1956/1960 miejsce przechowywania  
WKZ K-2026. Nazwa księgi hipotecznej 27. Nr hipo-  
teczny

28. Akta CZM i OZ

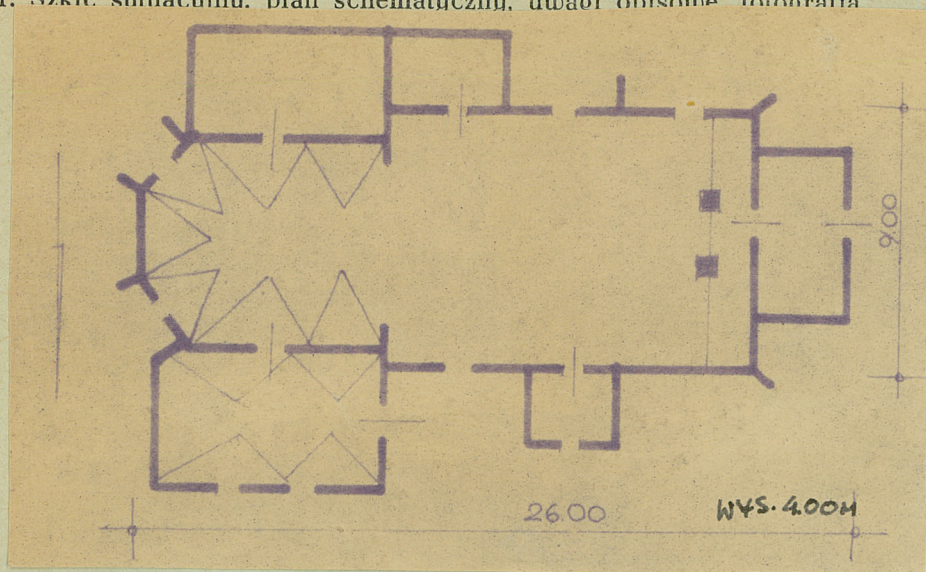
29. Fotografie AKWZ 2601-2607

30. Inwentaryzacja pomiarowa  
AKWZ D/Sadów

dostępny



31. Szkic sytuacyjny, plan schematyczny, uwagi opisowe, fotografia



32. Przebieg prac konserwatorskich



35. Uwagi różne

Bibliografia: Katalog Zabytków  
Sztuki w Polsce pow. Lubliniecki

36. Wypełnił dnia

37. Sprawdził dnia