

Nr

A

B

C

D

E

F

G

H

I

J

K

L

M

N

O

P

R

S

T

U

V

W

X

Y

Z

ŚLĄSKIE

1. Obiekt zabytkowy

DOM MIESZKALNY ul. Narutowicza Nr. 16

2. Miejscowość

CZESTOCHOWA

3. Wiek XIX

4. Styl b. wyr. cech

5. Kubatura m³ 1081,86. Powierzchnia w m² 309,1
a) zabytkowa: b) użytkowa:

20. Przynależność administracyjna

a) województwo Katowickie
b) powiat m. Częstochowa
c) gmina

7. Materiał budowlany

Przed zniszczeniem

Po odbudowie

a) ściany

kamień

b) sklepienia

kamień

c) stropy

drewno

d) wiązania dachu

drewno

e) krycie dachu

dachówka

11. Ilość budynków

1

12. Ilość kondygnacji

1

13. Użytkowanie wnętrza według ilości:

a) izb mieszkalnych

b) innych pomieszczeń 7

c) piwnic

3

14. Grunty należące do zabytku:

ha

a) ogrody stylowe

b) sady i grunty uprawne

c) lasy

d) wody

e) inne

21. Stacja

Nazwa stacji

Odległość od stacji w km

a) kolejowa

Częstochowa

b) autobusowa

22. Właściciel i jego adres

Miejskie Przeds. Gospodarki Komunalnej Częstochowa

8. Wyposażenie architektoniczne

brak

15. Przeznaczenie pierwotne budynku

bud. mieszkalny

16. Użytkowanie w latach ubiegłych

szkoła

17. Użytkowanie obecne

Zakład Pogrzebowy

18. Nadaje się do użycia na

9. Autorzy i data budowy i przebudowy

Zbudowany w 1 poł. XIX w.;
przebud.

19. Data, rodzaj i stopień zniszczeń i odbudowy

Data

O P I S

Zniszczenia
%Odbudowa
%

VIII.1939 r.

XI.1939 r.

XII.1945 r.

VIII.1959 Stan dobry

XI.1967 Stan dość dobry

23. Użytkownik i jego adres

Zakład Pogrzebowy Częstochowa

24. Inwestor i jego adres

25. Rejestr zabytku Nr 242/60

rok 11. III. 1960 miejsce przechowywania

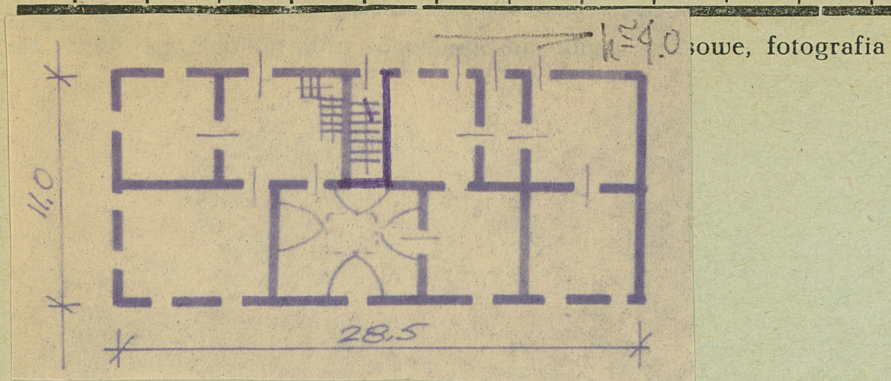
26. Nazwa księgi hipotecznej

27. Nr hipoteczny

28. Akta

29. Fotografie

30. Inwentaryzacja pomiarowa



32. Przebieg prac konserwatorskich

Rok	Wyszczególnienie prac	K o s z t tys. zł

33. Koszty w tys. zł	Przewidywane	Rzeczywiste	34. Inspekcje

35. Uwagi różne	36. Wypełnił dnia
	37. Sprawdził dnia
	18. VII. 68 mgr inż. Adam Krawiec