

Nr

A

B

C

D

E

F

G

H

I

J

K

L

M

N

O

P

R

S

T

U

V

W

X

Y

Z

ŚLĄSKIE

3067

cystelnia

1. Obiekt zabytkowy

235/5

CUMBRAN

DOM MIESZKALNY

w zespole państw.

2. Miejscowość

gm. W.M.

KOSZECIN

3. Wiek XIX

4. Styl b. cech styl.

5. Kubatura m³
18756. Powierzchnia w m²
a) zabytkowa 480 b) użytkowa

20. Przynależność administracyjna

a) województwo ~~Katowickie~~b) powiat Lubliniec

c) gmina Koszęcin

7. Materiał budowlany

Przed zniszczeniem

Po odbudowie

11. Ilość budynków 1

14. Grunty należące do zabytku: ha

a) ściany

cegła

12. Ilość kondygnacji 2

a) ogrody stylowe

b) sklepienia

-

13. Użytkowanie wnętrza według ilości:

b) sady i grunty uprawne

c) stropy

drewno

a) izb mieszkalnych 9

c) lasy

d) wiązania dachu

drewno

b) innych pomieszczeń 5

d) wody

e) krycie dachu

dachówka

c) piwnic 1

e) inne

21. Stacja

Nazwa stacji

Odległość od stacji w km

a) kolejowa

Koszęcin

b) autobusowa

Koszęcin

22. Właściciel i jego adres

Skarb Państwa

8. Wyposażenie architektoniczne

15. Przeznaczenie pierwotne budynku magazyn

16. Użytkowanie w latach ubiegłych magazyn

17. Użytkowanie obecne bud. mieszkalny

18. Nadaje się do użycia na

23. Użytkownik i jego adres

Państwowe Gospodarstwa Rolne
mieszkania prac. Koszęcin

24. Inwestor i jego adres

9. Autorzy i data budowy i przebudowy

Zbudowany w XIX w.

19. Data, rodzaj i stopień zniszczeń i odbudowy

Data

O P I S

Zniszczenia %

Odbudowa %

VIII. 1939 r.

XI. 1939 r.

XII. 1945 r.

X. 1956 stan dobry

XI. 1959 stan dobry

IX. 1968 stan dobry

25. Rejestr zabytku Nr A/81/78
rok 20.01.1987
miejsce przechowywania

26. Nazwa księgi hipotecznej

27. Nr hipoteczny

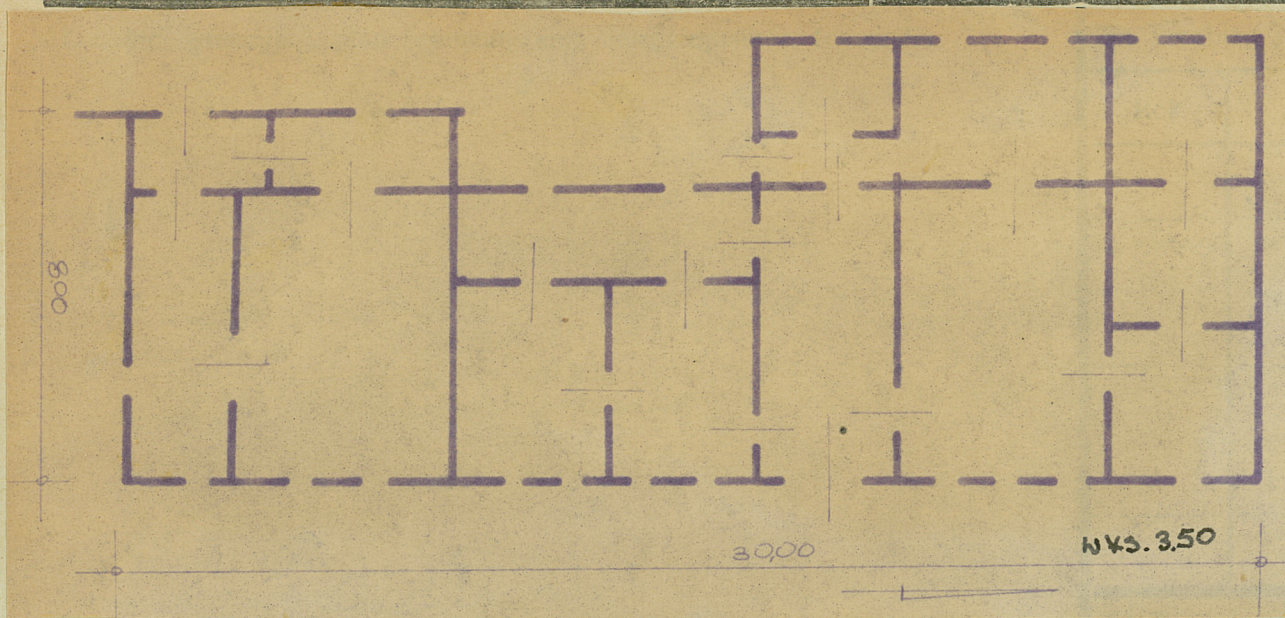
28. Akta

29. Fotografie

30. Inwentaryzacja pomiarowa

10. Udostępnienie

dostępny



rac konserwatorskich

Wyszczególnienie prac	K o s z t tys. zł



33. Koszt w tys. zł	Przewidywane	Rzeczywiste

34. Inspekcje

35. Uwagi różne

Bibliografia: Katalog Zabytków
Sztuki w Polsce pow. Lubliniecki
Grundmann G. Deutsche Kunst in
befreiten Schlesien II Auflage
Breslau 1943

36. Wypełnił dnia

37. Sprawdził dnia