

Nr

A

B

C

D

E

F

G

H

I

J

K

L

M

N

O

P

R

S

T

U

V

W

X

Y

Z

1. Obiekt zabytkowy

P A Ł A C

2. Miejscowość

K O S Z E C I N

3. Wiek
XVI/XVII4. Styl
klasycystyczny5. Kubatura m³

20000

6. Powierzchnia w m²

a) zabytkowa:

b) użytkowa:

20. Przynależność administracyjna

Katowickie

a) województwo

Lubliniec

b) powiat

Koszecin

c) gmina

7. Materiał
budowlanyPrzed znisz-
czeniemPo
odbudowie

a) ściany

cegła

b) sklepienia

cegła

c) stropy

drewno

d) wiązania
dachu

drewno

e) krycie dachu

dachówka

11. Ilość budynków

3

12. Ilość kondygnacji

3

13. Użytkowanie wnętrza
według ilości:a) izb mieszkalnych
sypialnie 53b) innych pomieszczeń
54

c) piwnic 12

14. Grunty należące do zabytku:

ha

a) ogrody stylowe

b) sady i grunty uprawne

c) lasy

d) wody

e) inne

21. Stacja

Nazwa stacji

Odległość
od stacji
w km

a) kolejowa

Koszecin

b) autobusowa

Koszecin

22. Właściciel i jego adres

Skarb Państwa

8. Wyposażenie architektoniczne

obramienia okien wykonane w
tynku, gzyms profilowany, bo-
niowanie, trójkątny tympanon
na osi, pies kaflowy ampirowa

15. Przeznaczenie pierwotne budynku

pałac

16. Użytkowanie w latach ubiegłych

pałac

17. Użytkowanie obecne

mieszkania i biura i in.

18. Nadaje się do użycia na

23. Użytkownik i jego adres

Zespół Pieśni i Tańca "Śląsk"

24. Inwestor i jego adres

9. Autorzy i data budowy i przebudowy

Zbudowany prawdopodobnie w
XVI lub XVII w. pierwotnie
własność hr. Opolskich, od
1819 r. własność ks. Hohenloe
Ingelfingen. Obecny wzniesio-
ny w 1829-30

19. Data, rodzaj i stopień zniszczeń i odbudowy

Data

O P I S

Znisz-
czenia
%Odbu-
dowa
%

VIII. 1939 r.

XI. 1939 r.

XII. 1945 r.

X. 1956

XI. 1959

IX. 1968

Stan dobry z wyjątkiem kaplicy

wymiana pokr. dachu

stan dobry, cz. zagezybienie

Stan dobry

25

15

25. Rejestr zabytku Nr 451/55/392/60

rok 1955/1960

miejsce przechowywania
WKZ K-26

26. Nazwa księgi hipotecznej

27. Nr hipo-
teczny

28. Akta

29. Fotografie
katalogu

w posiadaniu autorów

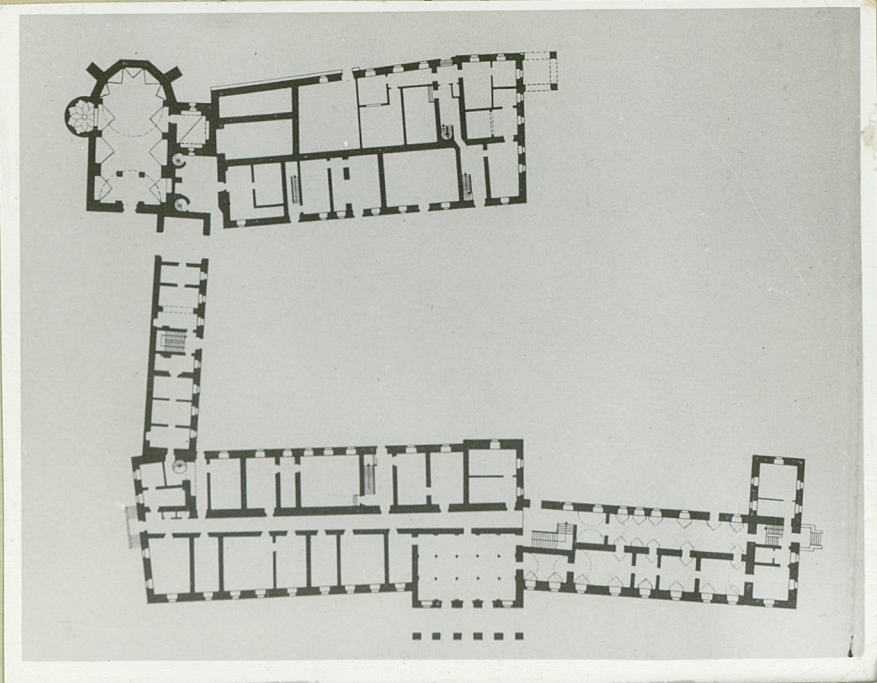
30. Inwentaryzacja pomiarowa

OŚRODEK
DOKUMENTACJI
ZABYTKÓW

10. Udostępnienie

dostępny

31. Szkic sytuacyjny, plan schematyczny, uwagi opisowe, fotografia



35. Uwagi różne

Bibliografia: Katalog Zabytków
Sztuki w Polsce pow. Lubliniecki
Grundmann G. Deutsche Kunst in
befreiten Schlesien II Auflage
Breslau 1943

36. Wypełnił dnia

37. Sprawdził dnia