

Nr

A

B

C

D

E

F

G

H

I

J

K

L

M

N

O

P

R

S

T

U

V

W

X

Y

Z

1. Obiekt zabytkowy

ZAMECZEK

2. Miejscowość

CZANIEC

gm. PORĘBKA

3. Wiek

XVII

4. Styl

WOCESNO
BAROKOWY5. Kubatura m³

4000

6. Powierzchnia w m²

a) zabytkowa: 693 b) użytkowa:

20. Przynależność administracyjna

a) województwo KRAKOWSKIE

b) powiat ZYWIECKI

c) gmina CZANIEC

7. Materiał
budowlanyPrzed znisz-
czeniemPo
odbudowie

a) ściany

KAMIEŃ
CEGLA

b) sklepienia

CEGLA

c) stropy

DREWNO

d) wiązania
dachu

DREWNO

e) krycie dachu

GONT

11. Ilość budynków

1

12. Ilość kondygnacji

2

13. Użytkowanie wnętrza
według ilości:

a) izb mieszkalnych

15

b) innych pomieszczeń

3

c) piwnic

2

14. Grunty należące do zabytku:

ha

a) ogrody stylowe

-

b) sady i grunty uprawne

-

c) lasy

-

d) wody

-

e) inne

-

21. Stacja

Nazwa stacji

Odległość
od stacji
w km

a) kolejowa

KĘTY

2

b) autobusowa

WILK

22. Właściciel i jego adres

PREZ. GRN CZANIEC

23. Użytkownik i jego adres

LOKATORZY (PRAC. FABRYKI)

24. Inwestor i jego adres

25. Rejestr zabytku Nr

rok miejsce przechowywania

26. Nazwa księgi hipotecznej

27. Nr hipo-
teczny

28. Akta

29. Fotografie

30. Inwentaryzacja pomiarowa

8. Wyposażenie architektoniczne: DACHY KANSARDOWE, SKLEPIENIA ZAGŁĘTKOWE, KOLETKOWE Z LUNETAMI, W KAPLICY SKLEPIENIE KLASZTORNE Z LUNETAMI I DEKORACJĄ STUKOWĄ. DRZEWNIAC KWADRATOWY Z GALERIĄ PIETROWĄ, OD ZACH. W. OSŁ. POZNIJSZY RYZALIT Z PRAMIA WJAZDOWA KONIOWANA, OSZKARPOWANIE.

15. Przeznaczenie pierwotne budynku

BUD. MIESZKALNY

16. Użytkowanie w latach ubiegłych

J.W.

17. Użytkowanie obecne

J.W.

18. Nadaje się do użycia na

J.W.

9. Autorzy i data budowy i przebudowy

ZBUD. POT. XVII W. DACHY KANSARDOWE W. XVIII.

19. Data, rodzaj i stopień zniszczeń i odbudowy

Data

O P I S

Znisz-
czenia
%Odbu-
dowa
%

VIII.1939 r.

XI.1939 r.

XII.1945 r.

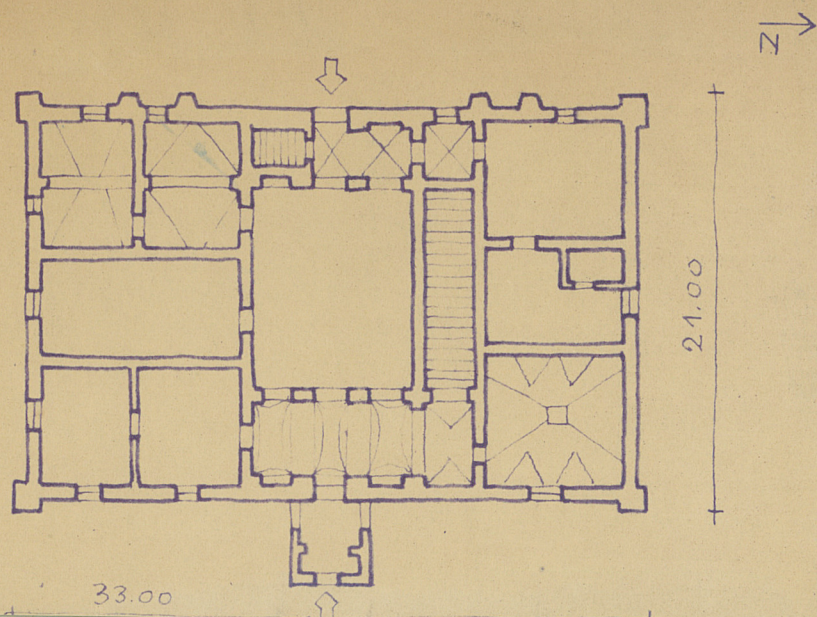
VIII.1957

ZANIEDBANY

30

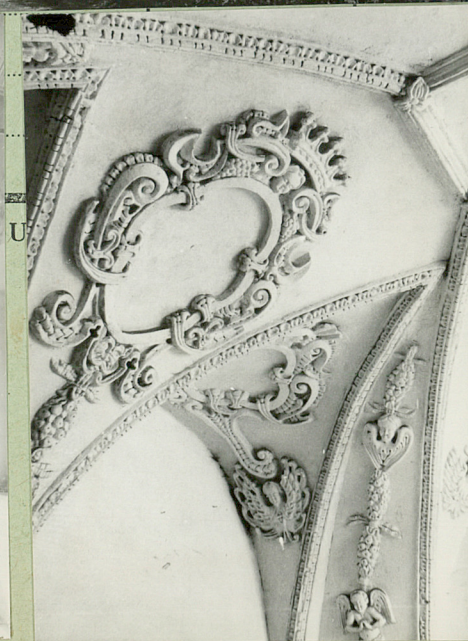
10. Udostępnienie

DOSTĘPNY



32. Przebieg prac konserwatorskich

Rok	Wyszczególnienie prac	Koszt tys. zł
1953	WYMIANA ZNISZCZONEGO DACHU GONTOWEGO NAD SKRZĄPIENIEM ^{PN}	28.433,-
1956	KRYCIE GONTEM CAŁEGO OBIEKTU	
1957	J.W. DOKOŃCZENIE PRAC	



36. Wypełnił dnia VII. 1967

H. Males
H. Kucharski

37. Sprawdził dnia