

Nr

A

B

C

D

E

F

G

H

I

J

K

L

M

N

O

P

R

S

T

U

V

W

X

Y

Z

1. Obiekt zabytkowy

Z A M E K /DWÓR CETRYCZÓW/

2. Miejscowość

G L I W I C E

miasto

3. Wiek  
XIV, XVI4. Styl  
gotycki5. Kubatura m<sup>3</sup>  
3.3126. Powierzchnia w m<sup>2</sup>  
a) zabytkowa 656 b) użytkowa7. Materiał  
budowlany

Przed zniszczeniem

Po odbudowie

11. Ilość budynków  
1

14. Grunty należące do zabytku: ha

a) ściany

kamień  
cegłakamień  
cegła12. Ilość kondygnacji  
3

a) ogrody stylowe

-

b) sklepienia

cegła

cegła

13. Użytkowanie wnętrza według ilości:

b) sady i grunty uprawne

c) stropy

drewno

drewno  
str. Kleina

a) izb mieszkalnych

c) lasy

d) wiązania dachu

drewno

drewno

b) innych pomieszczeń  
25

d) wody

e) krycie dachu

dachówka  
karp.dachówka  
holen.c) piwnic  
5

e) inne

8. Wyposażenie architektoniczne

15. Przeznaczenie pierwotne budynku mieszkalno-obronne

16. Użytkowanie w latach ubiegłych magazyn Rej.Dróg Publ.

17. Użytkowanie obecne Muzeum Historii Ziemi Gliwickiej

18. Nadaje się do użycia na

9. Autorzy i data budowy i przebudowy

przebudow.1558-61/Fr.Cetrycz/  
z zamku XIVw. Przekształcony  
w.XVI.

Restaurowany 1952-9

19. Data, rodzaj i stopień zniszczeń i odbudowy

Data

O P I S

Zniszczenia  
%Odbudowa  
%

VIII. 1939 r.

XI. 1939 r.

XII. 1945 r.

1957

użytk.jako magazyn Rej.Dróg Publ.

VIII.68r.stan dobry

20. Przynależność administracyjna

a) województwo Katowice

b) powiat Gliwice

c) gmina miasto

21. Stacja

Nazwa stacji

Odległość  
od stacji  
w km

a) kolejowa

Gliwice

1,5

b) autobusowa

Gliwice

1,5

22. Właściciel i jego adres

Skarb Państwa

23. Użytkownik i jego adres

Muzeum Gliwice

24. Inwestor i jego adres

PWRN Woj.Kons.Zab.Katowice

25. Rejestr zabytku Nr R/568

rok 1958

miejsce przechowywania

26. Nazwa księgi hipotecznej

27. Nr hipoteczny

28. Akta

29. Fotografie

30. Inwentaryzacja pomiarowa

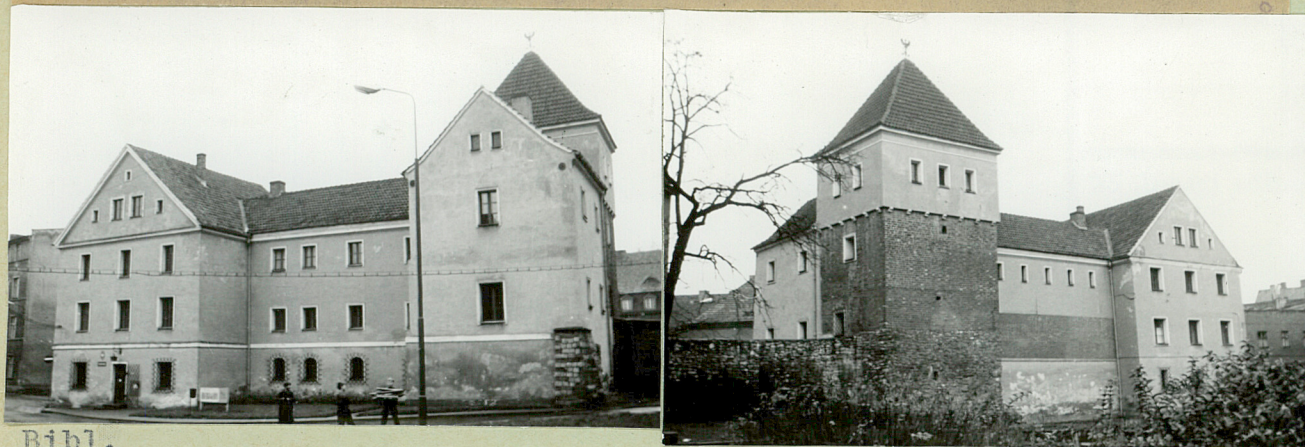
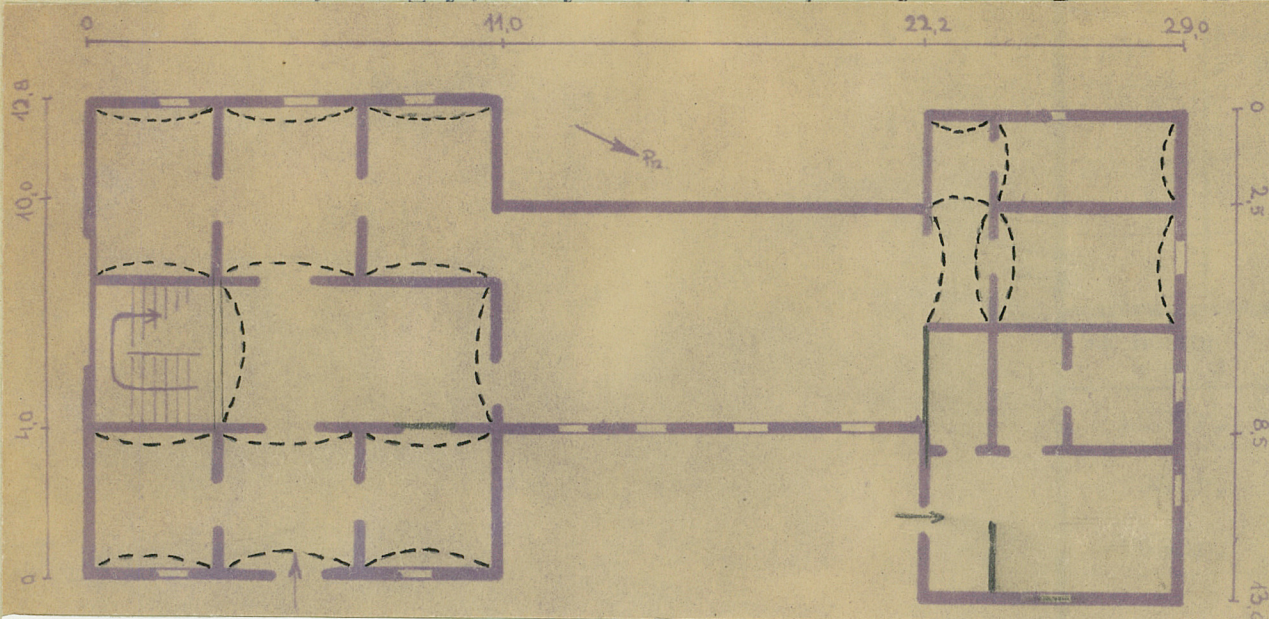
10. Udostępnienie

dostępny



## 31. Szkic sytuacyjny, plan schematyczny, uwagi opisowe, fotografia

Murowany z kamienia i cegły w układzie polskim z użyciem zendrówki, częściowo potynkowany. Prostokątny ze skrzydłami od wsch. i zachm./część wsch. nowsza/. Częściowo podpiwniczony, piwnice sklepienie kolebkowe. W pomieszczeniach parteru sklepienie kolebkowe i żaglaste, na piętrach sufity. W dolnej części wieży widoczny watek muru z kamienia i cegły. Dachy dwuspadowe, wieży namiot.



Bibl.  
Kat. Zab. Szt. w Polsce T.VI, z.5, W-wa 1966 r.

## 32. Przebieg prac konserwatorskich

Rok	Wyszczególnienie prac	K o s z t tys. zł
1957	rozpoczęcie prac remontowych wnętrza, częściowe odgruzowanie i zbiecie tynków	
1958	wymiana str. drewn. na Kleina, remont ścian, nowy dach, nadbudowa wieży, częściowa wymiana stępek, instalacja elektryczna	312.442,-
	roboty wykończeniowe wnętrza, wymiana parki i podłóg	

Przewidywane	Rzeczywiste
150.000	
	312.442,59
200.000	

## 34. Inspekcje

prace wyk. BWRK przy Woj.  
Kons. Zab. w Katowicach  
insp. nadz. mgr inż. St. Woch

## 36. Wypełnił dnia

1958r. mgr A. Kudła

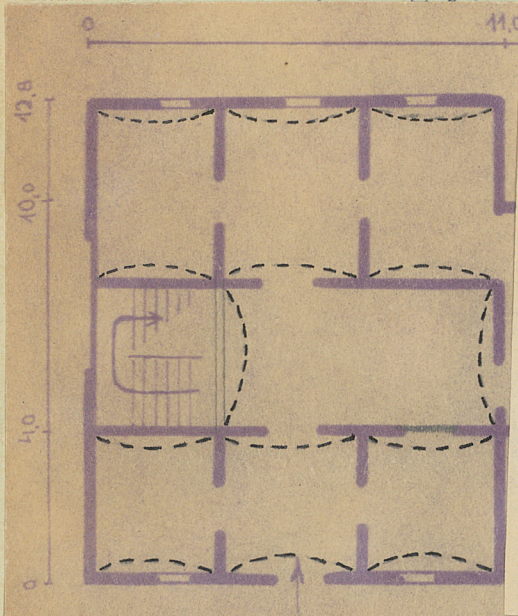
## 37. Sprawdził dnia VIII.68r.

i uzup. mgr St. Cechowicz



## 31. Szkic sytuacyjny, plan schematyczny, uwagi opisowe, fotografia

Murowany z kamienia i cegły w układzie polskim z użyciem zendrówki, częściowo potynkowany. Prostokątny ze skrzydłami od wsch. i zachm./część wsch. nowsza/. Częściowo podpiwniczony, piwnice sklepienie kolebkowe. W pomieszczeniach parteru sklepienie kolebkowe i żaglaste, na piętrach sufity. W dolnej części wieży widoczny watek muru z kamienia i cegły. Dach dwuspadowy. wieży namiot.



## 32. Przebieg prac konserwatorskich

Rok	Wyszczególnienie prac	K o s z t tys. zł
1957	rozpoczęcie prac remontowych wnętrza, częściowe odgruzowanie i zbitcie tynków	
1958	wymiana str. drewn. na Kleina, remont ścian, nowy dach, nadbudowa wieży, częściowa wymiana stolarki, instalacja elektryczna	312.442,-
1959	roboty wykończeniowe wnętrza, wymiana stolarki i podłóg	

33. Koszty  
w tys. zł

## Przewidywane

## Rzeczywiste

1957r.

150.000

1958r.

312.442,50

1959r.

200.000

## 34. Inspekcje

prace wyk. BWRK przy Woj.  
Kons. Zab. w Katowicach

insp. nadz. mgr inż. St. Woch

## 36. Wypełnił dnia

1958r. mgr A. Kudła

## 37. Sprawdził dnia VIII. 68r.

i uzup. mgr St. Cechowicz



Bibl.

Kat. Zab. Szt. w Polsce T. VI, z. 5, W-wa 1966 r.