

Nr



A

B

C

D

E

F

G

H

I

J

K

L

M

N

O

P

R

S

T

U

V

W

X

Y

Z

1. Obiekt zabytkowy

BUDYNEK ADMINISTRACYJNY bud.folwarczne

2. Miejscowość

CIESZOWA

9m. KOSZĘCIN

3. Wiek
XIX4. Styl
cechy klasycyzmu5. Kubatura m³
12876. Powierzchnia w m²
a) zabytkowa: 286 b) użytkowa:20. Przynależność administracyjna
Katowickiea) województwo
Lubliniecb) powiat
Hadra

c) gmina

7. Materiał
budowlany

Przed zniszczeniem

Po odbudowie

11. Ilość budynków
1

14. Grunty należące do zabytku: ha

a) ściany

cegła

12. Ilość kondygnacji
2

a) ogrody stylowe

21. Stacja

Nazwa stacji

Odległość
od stacji
w km

b) sklepienia

cegła

13. Użytkowanie wnętrza
według ilości:

b) sady i grunty uprawne

a) kolejowa

Koszęcin

7

c) stropy

drewno

a) izb mieszkalnych
13

c) lasy

b) autobusowa

Cieszowa

d) wiązania
dachu

drewno

b) innych pomieszczeń
2

d) wody

22. Właściciel i jego adres

Skarb Państwa

e) krycie dachu

gont
eternitc) piwnic
7

e) inne

8. Wyposażenie architektoniczne

podziały ścian lizenowe
boniowanie15. Przeznaczenie pierwotne budynku
bud. mieszkalny16. Użytkowanie w latach ubiegłych
bud. mieszkalny17. Użytkowanie obecne
biura i mieszkania

18. Nadaje się do użycia na

9. Autorzy i data budowy i przebudowy

Zbudowany w I poł. XIX w.

19. Data, rodzaj i stopień zniszczeń i odbudowy

Data

O P I S

Zniszczenia
% Odbu-
dowa
%

VIII.1939 r.

XI.1939 r.

XII.1945 r.

X.1956

1957

X.1959

IX.1968

częściowo zniszczone pokrycie dachu
wymiana pokrycia dachu

25

100

100

25. Rejestr zabytku Nr 383/60

rok 1960 miejsce przechowywania

26. Nazwa księgi hipotecznej

27. Nr hipo-
teczny

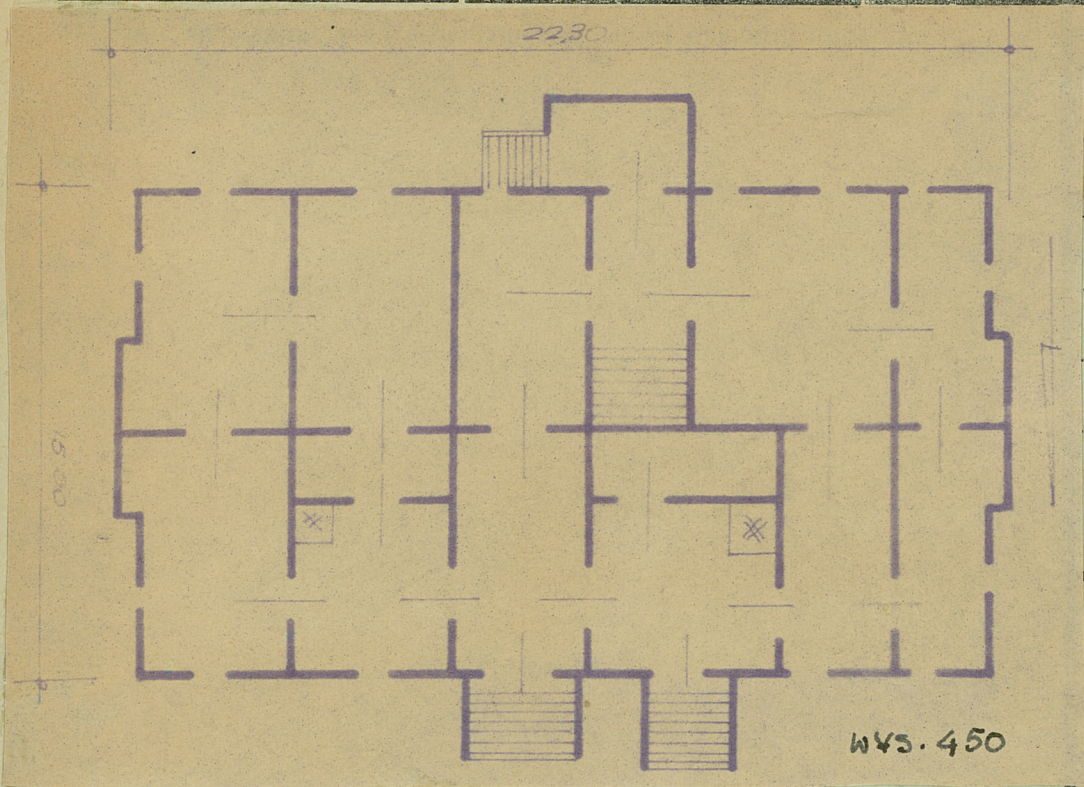
28. Akta

29. Fotografie AKWZ

30. Inwentaryzacja pomiarowa

10. Udostępnienie

dostępny



35. Uwagi różne
Bibliografia: Katalog Zabytków
Sztuki w Polsce pow. Lublinieck

36. Wypełnił dnia

37. Sprawdził dnia

K o s z t
tys. zł

pekcje