

1. Obiekt

Kuźnia

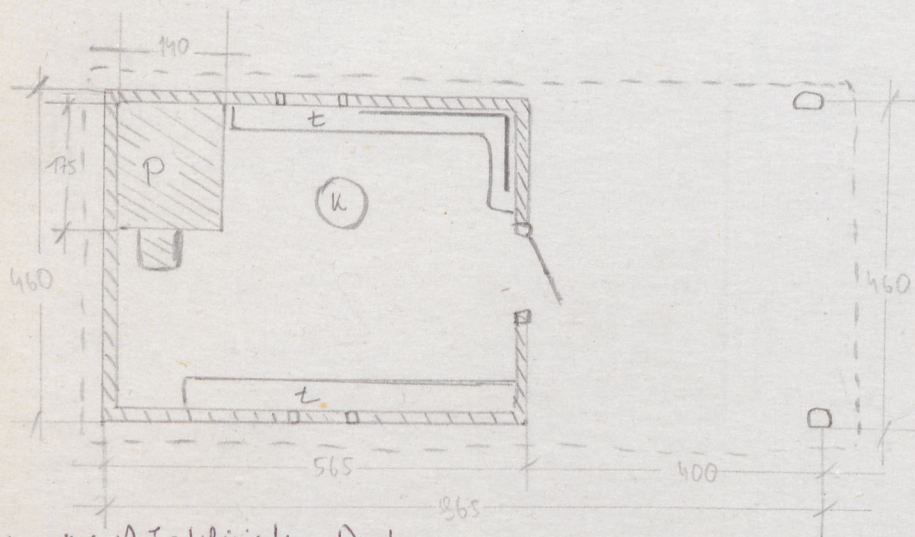
2. Czas powstania

1930

3. Miejscowość

Milówka

11 Zdjęcia, plan sytuacyjny, rzuty



autor zdjęć A. Jallinska - Duda
data wykonania 24.08.80
miejsce przechowywania negatywów

Skala 1:100

Wys. ścian 3 m, dachu 2,5 m.

P - palenisko

K - kowadło

Ł - ławy drewniane

4. Adres

MILÓWKA, ul. Jagiellońska 21

nr hipoteczny

5. Przynależność administracyjna

województwo Bielsko - Biała

gmina Milówka

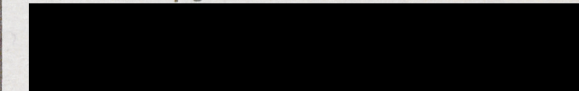
6. Poprzednie nazwy miejscowości

7. Przynależność administracyjna
przed 1 VI 1975

województwo Kraków

powiat Żywiec

8. Właściciel i jego adres



9. Użytkownik i jego adres

-11-

10. Rejestr zabytków

Nr 519/87 data 19.08.1987

12. Autorzy, historia obiektu, określenia stylu.

Autorem i budowniczym obiektu jest [REDACTED] obecny jego użytkownik.

13. Opis (sytuacja, materiał i konstrukcja, rzut, bryła, elewacje, dach, wnętrze wyposażenie, instalacje)

Obiekt usytuowany w pobliżu skrzyżowania ulic Jagiellońskiej i Targowej, pomiędzy budynkami mieszkalnymi Nr 19 i 21, przy ul. Jagiellońskiej, stojący ok. 10 m od ulicy, w głębi podwórza. Zbudowany z płaskich kamieni rzecznych spajanych gliną. Grubość ścian 40 cm. Pomieszczenie kuźni jest prostokątem 565 x 460 cm, z otworem drzwiowym w ścianie szczytowej i po jednym oknie naprzeciw siebie w ścianach dłuższych. Podłoga gliniana. Wzdłuż ścian północnej i południowej oraz zachodniej /połowy/, / od drzwi do ściany południowej / drewniane ławy. Na ścianie południowej i zachodniej plansze z desek na których są zawieszone narzędzia. W narożniku południowo wschodnim palenisko 175 x 140 cm, wys. 70 cm, górą zwężające się w przewód kominowy. W ścianie po lewej stronie otwór na dmuchawę. Przed paleniskiem kowadło. Dach siedmioławy konstrukcji krokwiowej kryty dachówką nad pomieszczeniem kuźni i deskami z papą na wierzchu nad podcieniem na dwu słupach. Szczyty odeskowane pionowo. Wys. ścian 3 m, dachu 2,5 m.

<p>14. Kubatura</p> <p>ok. 77,1 m³</p>	<p>15. Powierzchnia użytkowa</p> <p>25,7 m²</p>	<p>16. Przeznaczenie pierwotne</p> <p>kuźnia</p>	<p>17. Użytkowanie obecne</p> <p>kuźnia</p>
<p>18. Prace budowlane i konserwatorskie, ich przebieg i dokumentacja</p>		<p>19. Stan zachowania (fundamenty, ściany zewnętrzne, ściany wewnętrzne, sklepienia, stropy, konstrukcje dachowe, pokrycie dachu, wyposażenie i instalacje)</p> <p>Dobry</p>	
<p>20. Najpilniejsze postulaty konserwatorskie</p>			

21. Akta archiwalne (rodzaj akt, numer i miejsce przechowywania)

22. Bibliografia

23. Źródła ikonograficzne i fotografie (rodzaj, miejsce przechowywania, sygnatury)

24. Uwagi różne

25. Wypełnił

Aleksandra Jaklińska - Duda

1.XI.1980 r.

26. Sprawdził

27. Załączniki

Wkładka

1. Miejscowość

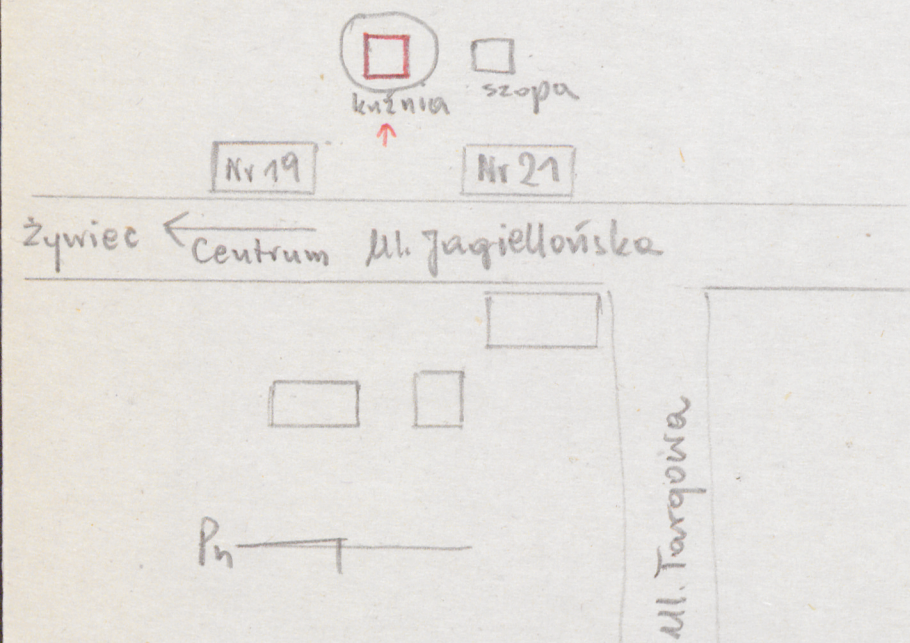
Milówka, Jagiellońska 21

2. Obiekt (nazwa jak w karcie)

Kuźnia

3. Zawartość wkładki (nazwa obiektu lub materiału uzupełniającego)

Plan sytuacyjny w skali przybliżonej 1:500.



Sytuacja: ul. Jagiellońska 27 / kuźnia)

Skala przybliżona 1:500

Wkładkę założył: Aleksandra Jaklińska-Duola 7.XI.80
(imię, nazwisko, data)

Miejsce przechowywania negatywów:

Jedn. Wyd. Akcyd. Olsztyn zam. 1299/S/78
Graf. ZP. Ostróda zam. 1040 n. 20000