

Nr

III

A

B

C

D

E

F

G

H

I

J

K

L

M

N

O

P

R

S

T

U

V

W

X

Y

Z

1. Obiekt zabytkowy

KOŚCIÓŁ ORMIAŃSKI p.w. Św. Trójcy

2. Miejscowość

GLIWICE

3. Wiek

XIX

4. Styl

klasycyzm

5. Kubatura m³

350

6. Powierzchnia w m²

a) zabytkowa 68 b) użytkowa

7. Materiał

budowlany

Przed znisz-

czeniem

Po

odbudowie

11. Ilość budynków

1

14. Grunty należące do zabytku:

ha

a) ściany

cegła

12. Ilość kondygnacji

1

a) ogrody stylowe

-

b) sklepienia

cegła

13. Użytkowanie wnętrza
według ilości:

b) sady i grunty uprawne

c) stropy

drewno

a) izb mieszkalnych

-

c) lasy

d) wiązania
dachu

drewno

b) innych pomieszczeń

4

d) wody

e) krycie dachu

dachówka

c) piwnic

-

e) inne

8. Wyposażenie architektoniczne

15. Przeznaczenie pierwotne budynku

sakralne

16. Użytkowanie w latach ubiegłych

17. Użytkowanie obecne

sakralne

18. Nadaje się do użycia na

9. Autorzy i data budowy i przebudowy

19. Data, rodzaj i stopień zniszczeń i odbudowy

Fundowany 1409 przez Michała
Pillcatora, do 1813r. drewnia-
ny/spalony/, obecny wzniesio-
ny 1836-8, odnowiony 1959r.

Data

O P I S

Znisz-
czenia
%Odbu-
dowa
%

VIII. 1939 r.

XI. 1939 r.

XII. 1945 r.

1959r. w dobrym stanie/świeżo po remoncie/

VIII. 68r. stan dobry

10. Udostępnienie

dostępny

20. Przynależność administracyjna

a) województwo Katowice

b) powiat Gliwice

c) gmina miasto

21. Stacja

Nazwa stacji

Odległość
od stacji
w km

a) kolejowa

Gliwice

1,5

b) autobusowa

Gliwice

1,5

22. Właściciel i jego adres

Kościół Rzymsko-Katolicki

23. Użytkownik i jego adres

Parafia Rzym.-Kat.
p.w. Św. Piotra i Pawła Gliwice

24. Inwestor i jego adres

25. Rejestr zabytku Nr

rok 7.3.60 321/60
miejsce przechowywania

26. Nazwa księgi hipotecznej

27. Nr hipo-
teczny

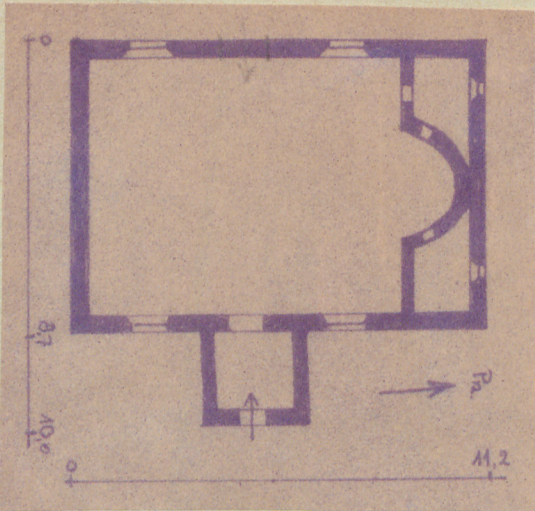
28. Akta

29. Fotografie

30. Inwentaryzacja pomiarowa

31. Szkic sytuacyjny, plan schematyczny, uwagi opisowe, fotografia

Murowany z cegły, potynkowany..Prostokątny z wewnętrzną półkolistą apsydą od pn.,wydzielającą zakrystię.Od wsch. nowsza kruchta.Apsyda sklepiona hemisferycznie.Elewacje wsch.i zach.zwieńczone niskimi,trójkątnymi szczytami. Dach dwuspadowy.



32. Przebieg prac konserwatorskich

Rok	Wyszczególnienie prac	K o s z t tys. zł

33. Koszty w tys. zł	Przewidywane	Rzeczywiste

34. Inspekcje

35. Uwagi różne

Bibl.
Kat.Zab.Szt. w Polsce T.VI,z.5,
W-wa 1966 r.

36. Wypełnił dnia
6.XI.59 mgr M.Gutowski
uzup.VIII.68 mgrSt.Cechowicz

37. Sprawdził dnia