

Nr

A

B

C

D

E

F

G

H

I

J

K

L

M

N

O

P

R

S

T

U

V

W

X

Y

Z

1. Obiekt zabytkowy

K O S C I O Ł F I L J A L N Y p.w. św.Jana Chrzciciela

2. Miejscowość

BRUSIEK

3. Wiek

XVII

4. Styl

bud. drewn.

5. Kubatura m<sup>3</sup>

2726

6. Powierzchnia w m<sup>2</sup>

a) zabytkowa: 184 b) użytkowa:

20. Przynależność administracyjna

a) województwo Katowickie

b) powiat Lubliniec

c) gmina Koszęcin

7. Materiał  
budowlanyPrzed znisz-  
czeniemPo  
odbudowie

11. Ilość budynków

1

14. Grunty należące do zabytku:

ha

a) ściany

drewno

b) sklepienia

-

c) stropy

drewno

d) wiązania  
dachu

drewno

e) krycie dachu

gont

12. Ilość kondygnacji

1

13. Użytkowanie wnętrza  
według ilości:

a) izb mieszkalnych

b) innych pomieszczeń

1

c) piwnic

a) ogrody stylowe

b) sady i grunty uprawne

c) lasy

d) wody

e) inne

21. Stacja

Nazwa stacji

Odległość  
od stacji  
w km

a) kolejowa

Koszęcin

8

b) autobusowa

Brusiek

22. Właściciel i jego adres

parafia rzymsko-kat. Koszęcin

23. Użytkownik i jego adres

parafia rzymsko-kat. Koszęcin

24. Inwestor i jego adres

69/76/A 10.02.1978

25. Rejestr zabytku Nr 579/379/60

rok 1957/1960 miejsce przechowywania WKZ K-ce

26. Nazwa księgi hipotecznej

27. Nr hipo-  
teczny

28. Akta

29. Fotografie

AKWZ nr. 107-117

30. Inwentaryzacja pomiarowa

8. Wyposażenie architektoniczne  
chór muzyczny wsparty na dwóch  
słupach, na drzwiach w wejściu  
do nawy ślady okuć z motywem  
skośnej kraty, wnętrza do czasu  
ostatniej przebudowy pokryte  
/strop, parapet chóru muzyczne-  
go, osłona schodów, oraz część  
ławek/ polichromią z 1693 r.

9. Autorzy i data budowy i przebudowy

Zbudowany w II poł. XVII w.

odnowiony w 1930 r.

10. Udostępnienie

dostępny

15. Przeznaczenie pierwotne budynku

kościół

16. Użytkowanie w latach ubiegłych

kościół

17. Użytkowanie obecne

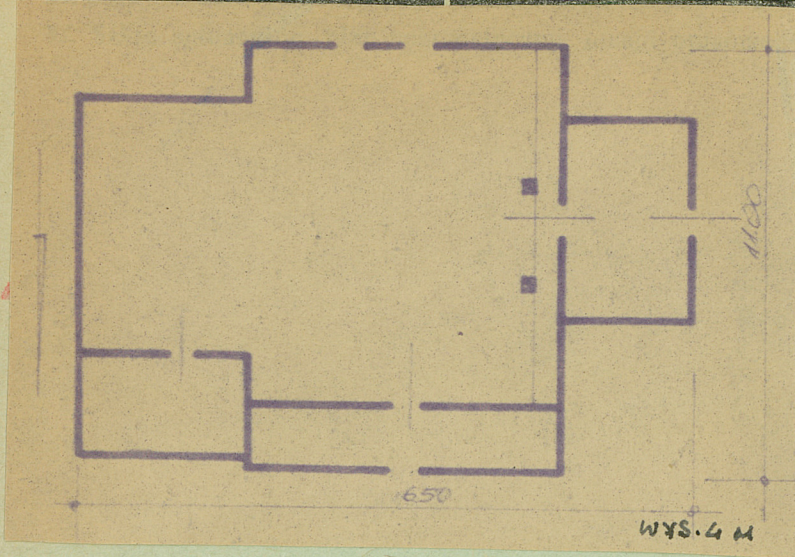
kościół

18. Nadaje się do użycia na

19. Data, rodzaj i stopień zniszczeń i odbudowy

Data	O P I S	Znisz- czenia %	Odbu- dowa %
VIII.1939 r.			
XI.1939 r.			
XII.1945 r.			
X.1956	stan dobry		
1959	pokrycie dachowe zniszczone	20	
IX.1968	stan średni		





konserwatorskich	
Wyszczególnienie prac	K o s z t tys. zł

zestawiane	Rzeczywiste	34. Inspekcje



35. Uwagi różne  
 Bibliografia: Katalog Zabytków  
 Sztuki w Polsce pow.Lubliniecki  
 Dobrowolski T.Sztuka Województwa  
 Śląskiego Katowice 1933 r.  
 Grundmann G.Deutsche Kunst in  
 befreiten Schlesien II Auflage  
 Breslau 1943  
 Dobrowolski T.Sztuka na Śląsku  
 Katowice Wrocław 1948 r.

36. Wypełnił dnia  
 37. Sprawdził dnia