

Nr

A

B

C

D

E

F

G

H

I

J

K

L

M

N

O

P

R

S

T

U

V

W

X

Y

Z

1. Obiekt zabytkowy

DOM MIESZKALNY Al. NMP Nr.2

2. Miejscowość

CZĘSTOCHOWA

3. Wiek XIX

4. Styl b.wyr. cech

5. Kubatura m³ 4592.06. Powierzchnia w m² 656.0
a) zabytkowa b) użytkowa

20. Przynależność administracyjna

a) województwo Katowickie
b) powiat m.Częstochowa
c) gmina

7. Materiał budowlany

Przed zniszczeniem

Po odbudowie

11. Ilość budynków 1

14. Grunty należące do zabytku: ha

a) ściany

cegła

12. Ilość kondygnacji 2

a) ogrody stylowe

b) sklepienia

-

13. Użytkowanie wnętrza według ilości:

b) sady i grunty uprawne

c) stropy

klein drewno

a) izb mieszkalnych ok.20

c) lasy

d) wiązania dachu

drewno

b) innych pomieszczeń 10

d) wody

e) krycie dachu

dachówka

c) piwnic cz.podpiwn.

e) inne

21. Stacja

Nazwa stacji

Odległość od stacji w km

a) kolejowa

Częstochowa

b) autobusowa

Częstochowa

22. Właściciel i jego adres

M Z B M Częstochowa

8. Wyposażenie architektoniczne

gzyms profilowany, opaski dookoła okienne

15. Przeznaczenie pierwotne budynku bud. mieszkalny

16. Użytkowanie w latach ubiegłych bud. mieszkalny

17. Użytkowanie obecne mieszkania i sklepy

18. Nadaje się do użycia na

9. Autorzy i data budowy i przebudowy

zbudowany w poł. XIX w.

przebudowany w XX w.

19. Data, rodzaj i stopień zniszczeń i odbudowy

Data

O P I S

Zniszczenia %

Odbudowa %

VIII. 1939 r.

XI. 1939 r.

XII. 1945 r.

VIII. 1968 stan dobry

10. Udostępnienie

dostępny

25. Rejestr zabytku Nr

rok miejsce przechowywania

26. Nazwa księgi hipotecznej

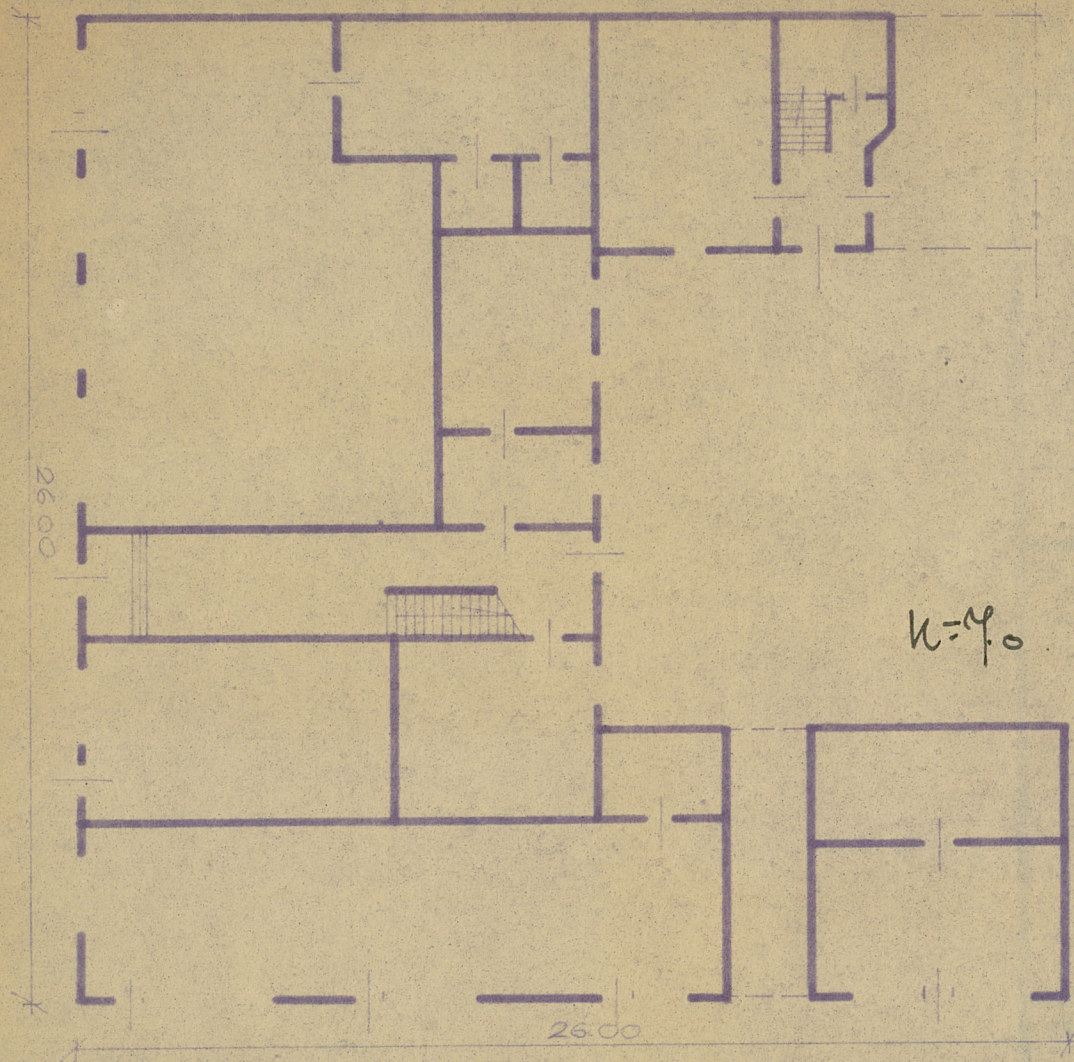
27. Nr hipoteczny

28. Akta

29. Fotografie

30. Inwentaryzacja pomiarowa

Z Y X W V U T S R P O N M L K J I H G F E D C B A Nr



K o s z t
tys. zł

szty ys. zł	Przewidywane	Rzeczywiste

34. Inspekcje

agi różne

36. Wypełnił dnia

IX 68 *Atobierlucm*

37. Sprawdził dnia