

Nr

A

B

C

D

E

F

G

H

I

J

K

L

M

N

O

P

R

S

T

U

V

W

X

Y

Z

1. Obiekt zabytkowy

R A T U S Z

2. Miejscowość

C Z E S T O C H O W A

3. Wiek XIX

4. Styl b. cech

5. Kubatura m<sup>3</sup> 5534.46. Powierzchnia w m<sup>2</sup> 691,8

a) zabytkowa:

b) użytkowa:

20. Przynależność administracyjna

a) województwo

Częstochowa

b) powiat

Katowickie

c) gmina

7. Materiał budowlany

Przed zniszczeniem

Po odbudowie

11. Ilość budynków 1

14. Grunty należące do zabytku:

ha

a) ściany

kamień  
cegła

b) sklepienia

cegła

c) stropy

klein

d) wiązania dachu

drewno

e) krycie dachu

blacha

12. Ilość kondygnacji 2

a) ogrody stylowe

13. Użytkowanie wnętrza według ilości:

b) sady i grunty uprawne

a) izb mieszkalnych

c) lasy

b) innych pomieszczeń 33

d) wody

c) piwnic

e) inne

21. Stacja

Nazwa stacji

Odległość od stacji w km

a) kolejowa

Częstochowa

b) autobusowa

Częstochowa

22. Właściciel i jego adres

Skarb Państwa

8. Wyposażenie architektoniczne

15. Przeznaczenie pierwotne budynku

ratusz

16. Użytkowanie w latach ubiegłych

bud. biurowy

17. Użytkowanie obecne

muzeum

18. Nadaje się do użycia na

23. Użytkownik i jego adres

Muzeum w Częstochowie

24. Inwestor i jego adres

8/76/A 13.02.1978

9. Autorzy i data budowy i przebudowy

19. Data, rodzaj i stopień zniszczeń i odbudowy

Data

O P I S

Zniszczenia %

Odbudowa %

VIII.1939 r.

XI.1939 r.

XII.1945 r.

1952

Stan dobry

XI.1967

Stan dobry obiekt po remoncie

25. Rejestr zabytku Nr

241/60

rok 11. III 1960

miejsce przechowywania

26. Nazwa księgi hipotecznej

27. Nr hipoteczny

28. Akta

29. Fotografie

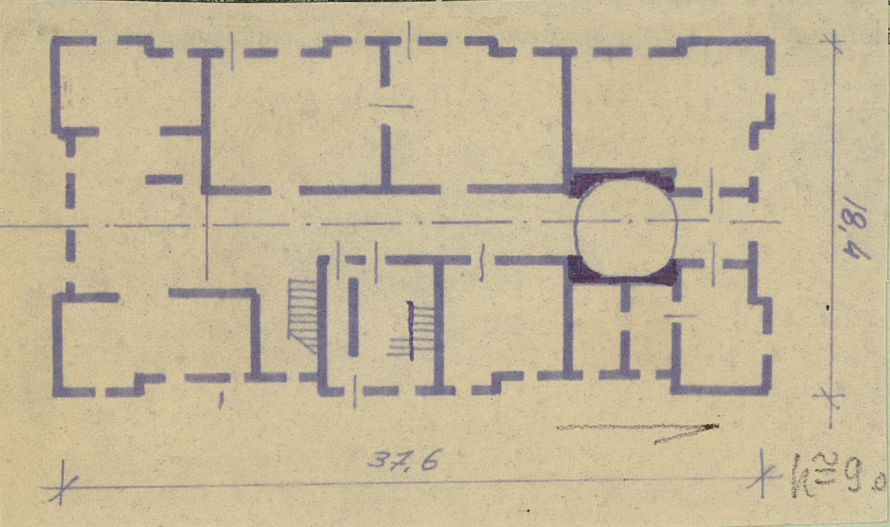
30. Inwentaryzacja pomiarowa

10. Udostępnienie

dostępny



Z Y X W V U T S R P O N M L K J I H G F E D C B A Nr



enie prac	K o s z t tys. zł



33. Koszty w tys. zł	Przewidywane	Rzeczywiste

34. Inspekcje

36. Wypełnił dnia

37. Sprawdził dnia

18. VII 63. mgr inż. Stanisław Skurko