

1. Obiekt

RATUSZ

2. Czas powstania

1828

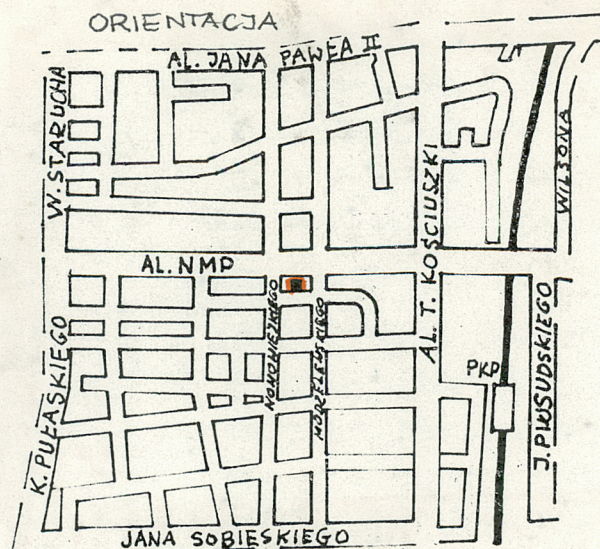
3. Miejscowość

CZĘSTOCHOWA

1344



ELEWACJA FRONTOWA



4

RATYSZ

SKALA

1:20000

4. Adres

Aleja Najświętszej Marii Panny
nr hipoteczny 45

5. Przynależność administracyjna

województwo Częstochowskie

miasto Częstochowa

6. Poprzednie nazwy miejscowości

7. Przynależność administracyjna
przed 1.VI.1975

województwo katowickie

powiat miejski Częstochowa

8. Właściciel i jego adres

Gmina miejska Częstochowa

9. Użytkownik i jego adres

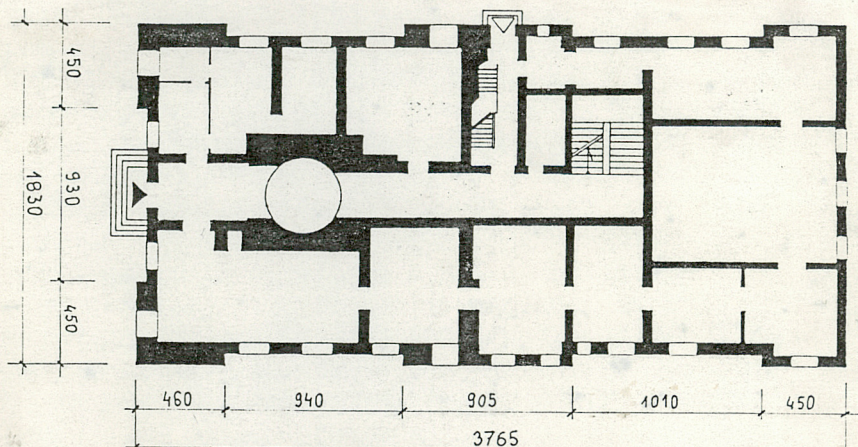
Muzeum Okręgowe w Częstochowie

w.m.

10. Rejestr zabytków

274/602 11.03.1960

Nr 8178 data 13.02.1978



RZUT PARTERU 1:400

autor zdjęć Sławomir Pędziach VI.92
data wykonania
miejsce przechowywania negatywów PSOZ, O/W Częstochowa

Ratusz zbudowano w 1828 roku, jako jeden z pierwszych obiektów przy nowo wytyczonych Alejach, wg projektu Franciszka Reinsteina. Budynek główny flankowany był od wschodu i zachodu parterowymi pawilonami aresztu wojskowego i aresztu policyjnego. Parter budynku głównego zajmował Magistrat, piętro - mieszkania. Wszystkie budynki zaprojektowane zostały w stylu klasycystycznym. W roku 1854 zostały odnowione elewacje. W roku 1908 budynek główny - do tej pory na rzucie kwadratu został rozbudowany w kierunku południowym, powiększając powierzchnię przeszło dwukrotnie. Nowa część powtórzyła z najmniejszymi szczegółami styl pierwotnej budowli, tak że na pierwszy rzut oka całość jest jednolita stylowo. Funkcja budynku nie zmieniała się aż do roku 1967 kiedy to po remoncie zaadaptowany został na muzeum.

1. Sytuacja.

Ratusz usytuowany jest w centrum Częstochowy, w południowej części placu powstałego przez poszerzenie Alei NMP w środku odległości pomiędzy starym miastem i klasztorem jasnogórskim

2. Rzut

Ratusz zbudowany jest na rzucie prostokąta, z krytarzem na osi pn.-pd. i dwoma rzędami pomieszczeń po obu stronach. W części pn. wieża na rzucie koła, usytuowana centralnie. Budynek podpiwniczony pod częścią północną (starszą).

3. Bryła

Bryła zwarta, korpus ^{dwukondygnacyjny} na rzucie prostokąta z niewielkimi ryzalitami w narożnikach i pośrodku dłuższych boków. Niskie poddasze, dach trójspadowy (brak spadku w kier. pd.) o niewielkim nachyleniu. Wieża okrągła wyłaniająca się ze środka korpusu, przekryta dachem stożkowym o nachyleniu analogicznym jak nad korpusem.

4. Elewacje

We wszystkich elewacjach cokół gładki, lekko wysunięty przed lico muru, bez gzymsu; gzymsy międzykondygnacyjne nad parterem i piętrem, gzyms podokapowy. Gzyms nad piętrem w elewacji pn. i w ryzalitach oraz gzyms podokapowy na wieży - wsparte na konsolach. W parterze elewacje zdobione skromnym boniowaniem (w narożnikach pilastrów i nad oknami). Okna prostokątne, obramione skromnie profilowaną opaską, w wieży zamknięte łukiem półpełnym, świetliki poddasza okrągłe. Wieża okrągła z przyporami zwieńczonymi dwuspadowym daszkiem powyżej

14. Kubatura 7990 m ³	15. Powierzchnia użytkowa 1630m ² wt. 1464 piwn.	16. Przeznaczenie pierwotne ratusz	17. Użytkowanie obecne muzeum
18. Prace budowlane i konserwatorskie, ich przebieg i dokumentacja ok. 1965 przebudowa wewnątrz z adaptacją na muzeum. Projektant- arch. W.Ściegienny ("Miastoprojekt" Częstochowa). Dokumentacja projektowa w archiwum PSOZ w Częstochowie, nr 114		19. Stan zachowania (fundamenty, ściany zewnętrzne, ściany wewnętrzne, sklepienia, stropy, konstrukcje dachowe, pokrycie dachu, wyposażenie i instalacje) Stan zachowania więźby dachowej średni - początki butwienia. Pozostałe elementy w stanie dobrym i bardzo dobrym.	
20. Najpilniejsze postulaty konserwatorskie -----			

21. Akta archiwalne (rodzaj akt, numer i miejsce przechowywania)

22. Bibliografia

1. Jadwiga Borowska-Antoniewicz, Dawna architektura Częstochowy i regionu w ikonografii XVII-XX wieku. Biuro Badań i Dokumentacji Zabytków, Częstochowa 1988
2. Zbigniew Jakubowski, Architektura przełomu XIX i XX wieku w obrębie częstochowskich Alai. Biuro Badań i Dokumentacji Zabytków, Częstochowa 1980.

23. Źródła ikonograficzne i fotografie (rodzaj, miejsce przechowywania, sygnatury)

24. Uwagi różne

25. Wypełnił

mgr Stefan Zaleski
VII.1992

Pomiary i zdjęcia
Sławomir Pędziach
VI-VII.92

26. Sprawdził

1. Miejscowość C Z Ę S T O C H O W A	2. Obiekt R A T U S Z	3. Zawartość wkładki pkt. 13 cd, 5 zdjęć
---	--------------------------	---

Pkt 13 cd.

trzeciej kondygnacji. W najwyższej (IV) kondygnacji wieży współczesny zegar z tarczami od strony wsch., pn. i zach.

E. północna (frontowa). - 5-osiowa, w środkowej osi parteru wejście główne do budynku poprzedzone czterema stopniami. Na piętrze, na szerokość trzech środkowych osi - prostokątny balkon z kutą kratą.

E. zachodnia. - 11-osiowa, w osi północnej blendy, w pozostałych - okna. Ryzalit środkowy i fragmenty międzyryzalitowe - 3-osiowe, ryzality skrajne 1-osiowe.

E. południowa. - 5-osiowa. W osiach skrajnych blendy, w pozostałych okna. Elewacja zwieńczona trójkątnym szczytem, w nim niewielkie okno zamknięte łukiem półpełnym.

E. wschodnia. 11 osiowa, analogiczna do zachodniej. W osi 4 od pd. boczne wejście do budynku, nad nim prostokątny świetlik klatki schodowej przełamujący gzyms międzykondygnacyjny.

5. Materiał, konstrukcja, technika

Ściany - murowane z kamienia wapiennego, uzupełnienia z cegły pełnej, współczesne przemurowania z cegły dziurawki i gazobetonu. Nadproża płaskie, murowane z cegły.

Stropy - drewniane, Wieża dachowa - drewniana, płatwiowo-jętkowa, dach - kryty blachą stalową ocynkowaną posadzki, podłogi - w piwnicy płytki ceramiczne, w hallu parteru oraz na podestach schodów marmur, w salach parteru i piętra parkiet w jodełkę, w pom. biurowych gumolit, schody - do piwnicy i na piętro betonowe, na strych i w wieży drewniane, drzwi - zewnętrzne główne drewniane dwuskrzydłowe z nadświetlem, boczne jednoskrzydłowe, wewnętrzne dwuskrzydłowe drzewiane, okna - drewniane podwójne, skrzynkowe, wn

6. Wnętrza

brak elementów wyróżniających.

7. Wyposażenie

Brak zachowanych oryginalnych elementów.

8. Instalacje

C.O. (własna kotłownia), elektryczna, dzwonkowa, wodna, kanalizacyjna, telefoniczna

Wkładkę założył XXX Sławomir Pedziach, VII.92

Miejsce przechowywania negatywów PSOZ, o/w Częstochowa

Udziałowa 803 88.03.28 500 szt.



ELEWACJA ZACHODNIA



ELEWACJA WSCHODNIA



WEJŚCIE GŁÓWNE



BALKON Z KUTĄ KRATĄ



ELEWACJA POŁUDNIOWA

1. Miejscowość

CZĘSTOCHOWA

2. Obiekt

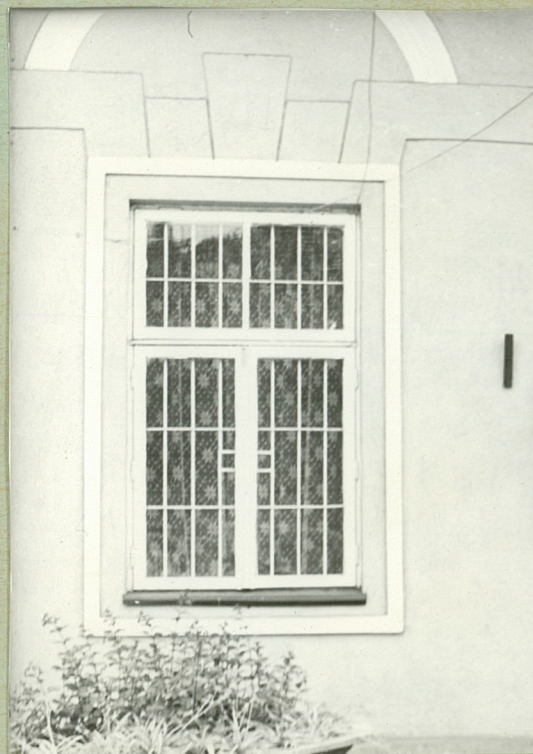
RATUSZ

3. Zawartość wkładki

8 zdjęć



WIEŻA



OKNO



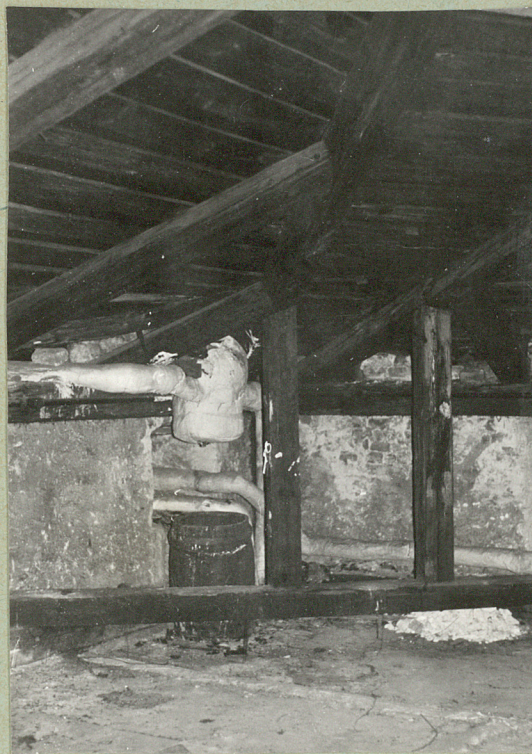
ŚWIETLIK

Wkładkę złożył Sławomir Padziach VII.92

Miejsce przechowywania negatywów PSOZ. o/w Częstochowa

Udziałowa 803 88.03.28 500 szt.

HALL



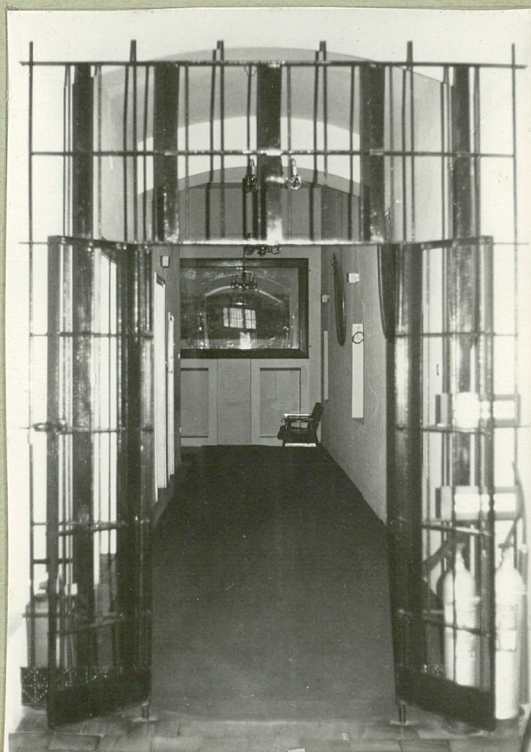
WIĘŻBA DACHOWA



SCHODY
W WIEŻY



1. Miejscowość C Z Ę S T O C H O W A	2. Obiekt RATUSZ	3. Zawartość wkładki 7 zdjęć
---	---------------------	---------------------------------



HALL



ZEGAR NA WIEŻY



POM. WYSTAWOWE

Wkładkę założył Sławomir Pędziach

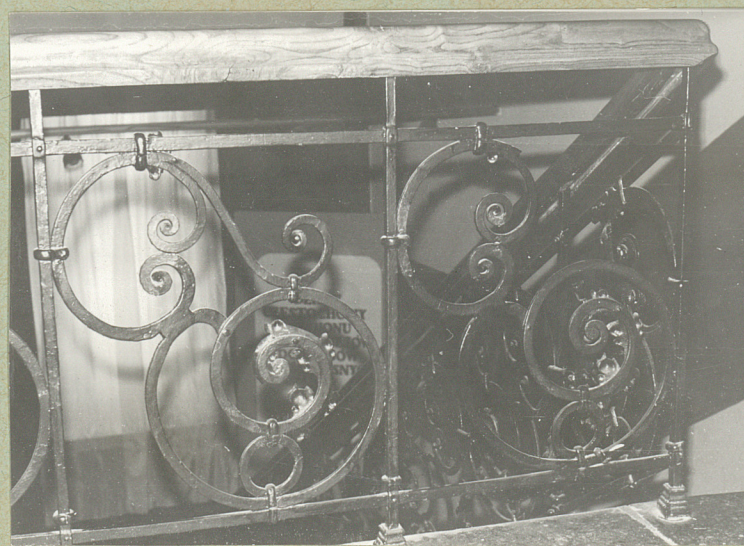
Miejsce przechowywania negatywów PSOZ o/w Częstochowa

Udziałowa 803 88.03.28 500 szt.

LAMPA



DRZWI WEW.



PORĘCZ



DRZWI WEW.