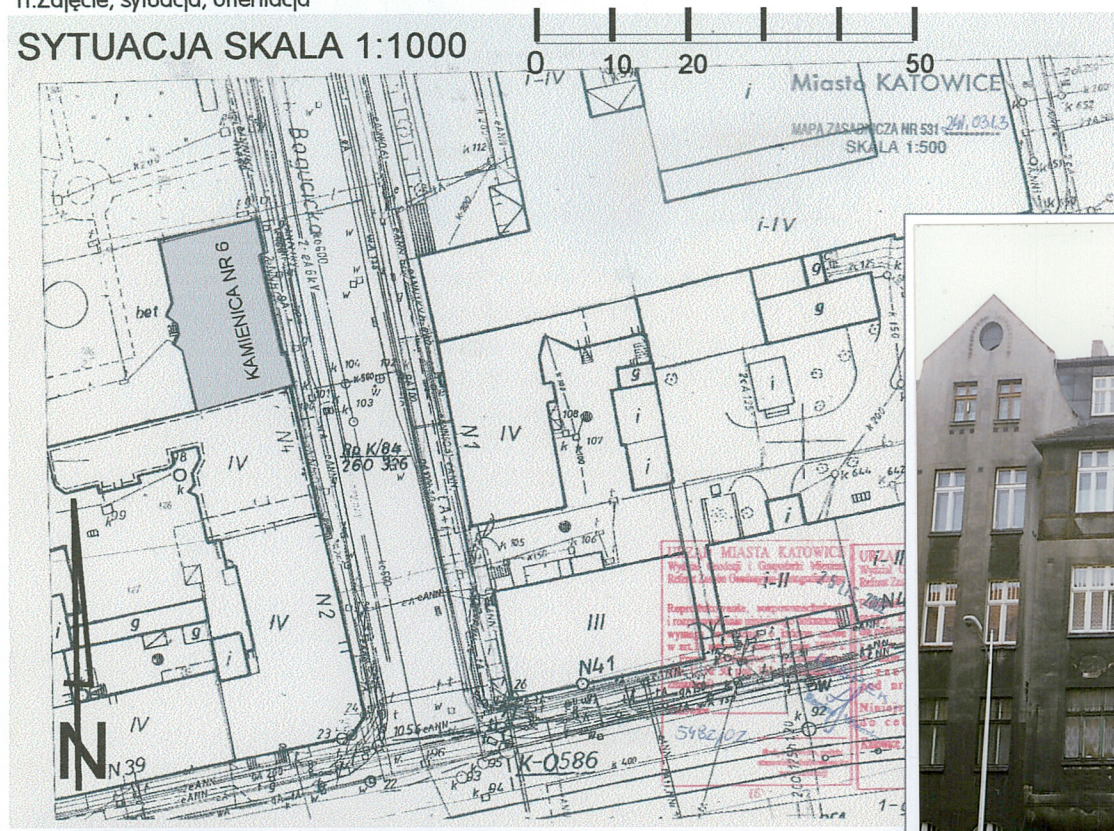


A	B	C	D	E	F	G	H	I	J	K	L	Ł	M	N	O	P	R	S	T	U	V	W	X	Y	Z	Nr	2736
---	---	---	---	---	---	---	---	---	---	---	---	---	---	---	---	---	---	---	---	---	---	---	---	---	---	----	------

1.Obiekt <b>KAMIENICA UL.BOGUCICKA 6</b>	2.Czas powstania <b>1909</b>	3.Miejscowość <b>KATOWICE - -ZAWODZIE</b>
---	---------------------------------	--

11.Zdjęcie, sytuacja, orientacja <b>SYTUACJA SKALA 1:1000</b>	4.Adres <b>Katowice ul.Bogucicka 6</b> nr hipoteczny <b>KW</b> [redacted]
--	---



**ELEWACJA WSCHODNIA  
FRONTOWA**



5.Przynależność administracyjna <b>woj.Śląskie pow.Katowice gm.Katowice</b>
--

6.Poprzednie nazwy miejscowości <b>Kattowitz, Stalinogród</b>
--

7.Przynależność administracyjna przed 1999 województwo <b>Katowickie</b> powiat przed 1975 <b>Katowice</b>
--

8.Właściciel i jego adres <b>Miasto Katowice oraz własność prywatna mieszkańców Bogucicka 6</b>
--

9.Użytkownik i jego adres <b>Miasto Katowice oraz własność prywatna mieszkańców Bogucicka 6</b>
--

10.Rejestr zabytków <b>Decyzja z 11.08.1992</b> Nr. <b>1485/92</b>
---



### SYTUACJA

Budynek zlokalizowany przy ul.Bogucickiej - dojeździe do drogi szybkiego ruchu w kierunku, Warszawy. Około 200 m od ul.Warszawskiej , ok. 3 km od Dworca Głównego w Katowicach. W pierzei ulicy jako trzecia kamienica a zarazem ostatnia w ciągu, bez oficyny, z nie ogrodzonym podwórzem. Elewacja frontowa od strony wschodniej. Naprzeciwko budynek Akademii Ekonomicznej.

### RZUT, BRYŁA, KONSTRUKCJA

Budynek oparty na rzucie prostokąta, dłuższym bokiem w pierzei. Pięciokondygnacyjny, podpiwniczony, z wysokim parterem, trój traktowy, w układzie centralnej klatki schodowej. Dach konstrukcji drewnianej, płatwiowo krokwiowy, mansardowy od frontu (5 kondygnacja) oraz z małym spadkiem od podwórza (strych), pokryty dachówką na mansardzie i papą na połaci od strony podwórza. Stropy nad piwnicą i klatką schodową z sienią wejściową odcinkowe z cegły na belkach stalowych, pozostałe tzw. ślepe pułapy konstrukcji drewnianej. Budynek tynkowany częściowo od frontu, cegła przepalona nie tynkowana na fasadzie tylnej. Bryła kamienicy od frontu mocno zróżnicowana, poprzez wykusz na osi środkowej oraz loggie i ryzality ze szczytami po bokach.

### ELEWACJE

Frontowa dziewięcioosiowa, tylna siedmioosiowa, obie z mocno podkreśloną osią środkową i symetrią. Od frontu wykusz przez trzy kondygnacje zamknięty trójspadowym daszkiem, po obu stronach ryzality z loggiami rozdzielone dwuosiowymi pionami elewacji zakończonymi trójkątnymi szczytami z pseudo barokowym miękkim zejściem attyki do dachu. Pomiedzy szczytami i nad wykuszem wysunięta mansarda dachu, nad ryzalitami cofnięty mansard z lukarnami - po jednej nad ryzalitem. Okna prostokątne, cztero i sześciokwaterowe z drobnym podziałem w kwaterach górnych drewniane skrzynkowe, cztery okna w parterze po dwóch stronach wejścia głównego prostokątne z łukiem nadproża - czterokwaterowe drewniane. Drzwi wejściowe zamknięte łukiem. Część fasady w parterze do wys.połowy 1 piętra z cegły klinkierowej

### WNĘTRZE

Z centralną klatką schodową przy fasadzie tylnej, trzytraktowe, z mieszkaniami po dwóch stronach osi środkowej. Parter podniesiony, sień wejściowa dwupoziomowa. Posadzki w sieni -płytki klinkierowe, pozostałe - podłogi drewniane, w piwnicy posadzki cementowe i tzw.polepy. Wyposażenie- piece kaflowe, balustrady schodów drewniane rzeźbione eklektyczne, stopnice drewniane, konstrukcja schodów stalowa, drzwi wewnętrzne drewniane płycinowe, z szkleniem w wejściach do lokali - wszystkie elementy pierwotne

### INSTALACJE

W budynku inst. wod.kan, elektryczna, ogrzewanie, gazowa telekomunikacyjna, odgromowa

Kamienica wybudowana w 1909 - data na wykuszu nad wejściem. Grunty - na których stoi kamienica do 1907 r należały do Isidora Schweitzera. Po 1907 należą do ówczesnego fundatora kamienicy. W 1906 r ulica Bogucicka nosi nazwę St. Barbara strasse, w 1920 pojawia się nazwa Bogutschutzerstr. Po wcieleniu Katowic do Polski w 1922 , po włączeniu Bogucic w 1924 r do Katowic ulica nazwana Bogucicką. Podczas drugiej wojny światowej ponownie Bogutschutzerstrasse, po wojnie Bogucicka. Brak danych źródłowych o budowie i pierwszych właścicielach kamienicy. Prawdopodobnie w ciągu 4 lat po wojnie skomunalizowana, ze względu na brak właściciela - pochodzenia żydowskiego (wysiedlonego do Sosnowca w czasie II Wojny Światowej). Obecnie częściowo wykupiona przez właścicieli mieszkań ( 4 mieszkania) oraz będąca w zarządzie MZBM, własność Miasta Katowice. Kamienica eklektyczna o skromnym detalu architektonicznym bogato zróżnicowanej bryle - od strony frontowej.



14.Kubatura	15.Powierzchnia użytkowa	16.Przeznaczenie pierwotne	17.Użytkowanie obecne
3800 m <sup>3</sup>	1130 m <sup>2</sup>	MIESZKALNE	MIESZKALNE
18.Prace budowlane i konserwatorskie, ich przebieg i dokumentacja		19.Stan zachowania (fundamenty, ściany zewnętrzne, ściany wewnętrzne, sklepienia, stropy, konstrukcje dachowe, pokrycie dachu, wyposażenie i instalacje)	
BRAK DANYCH		<p>Budynek w słabym stanie technicznym. Ściany w partii przyziemia zawilgocone, struktura cegły naruszona. Braki tynku w wielu miejscach fasady frontowej, zwłaszcza na jednym z szczytów. Stropy i sklepienia w stanie dość dobrym. Konstrukcja dachu po remoncie, również pokrycie dachu i obróbki blacharskie lukarn. Stołarka okienna częściowo wymieniona, wyremontowana a częściowo zniszczona. Drzwi zewnętrzne frontowe i tylne w stanie złym. Drzwi wewnętrzne dość dobre. Schody - stopnie drewniane dość zużyte, balustrady dobre. Instalacje wod.kan w stanie słabym, elektryczne przerabiane też. Balustrady balkonów i loggii - pierwotne drewniane i kute w stanie złym. Wtórne dość dobre. Piwnice wilgotne.</p>	
		20.Najpilniejsze postulaty konserwatorskie	

21. Akta archiwalne (rodzaj akt, numer i miejsce przechowywania)

Dokumentacja dawnych Bogucic - Archiwum Miejskie  
w Katowicach , nr akt 56/2

22. Biblioteka

23. Źródła ikonograficzne i fotografia (rodzaj, miejsce przechowywania, sygnatury)

Mapa zasadnicza 1:500 z zasobów geodezyjnych miasta Katowice, 2002  
karta mapy 241.031.3

Mapa ewidencyjna z 1906r - Archiwum Miejskie w Katowicach, nr akt. 56/2

Mapa ewidencyjna z 1940r - Archiwum Miejskie w Katowicach, A.290

24. Uwagi różne

25. Opracował

tekst mgr inż. arch. Marek Cempla 18.11.2002

plany, rysunki mgr inż. arch. Marek Cempla

zdjęcia fotogr. mgr inż. arch. Marek Cempla

miejsce przechowywania negatywów archiwum autora

KARTA PO WYPEŁNIENIU PODLEGA OCHRONIE NA PODSTAWIE PRZEPISÓW PRAWA AUTORSKIEGO

26. Adnotacje o inspekcjach, informacje o zmianach (daty, imiona i nazwiska wypełniających)

27. Załączniki

1-ZDJĘCIA, 2-MAPY ARCHIWALNE, 3,4-ZDJĘCIA, 5-ZDJĘCIA,RZUT



1. Miejscowość  
KATOWICE

2. Obiekt KAMIENICA PRZY  
UL. BOGUCICKIEJ NR 6

3. Zawartość wkładki Zdjęcia



ELEWACJA WSCHODNIA  
WIDOK OD STRONY  
AKADEMII EKONOMICZNEJ



ELEWACJA PÓŁNOCNA  
WIDOK OD PODWÓRZA



ELEWACJA PÓŁNOCNA  
WIDOK OD ULICY



1. Miejscowość

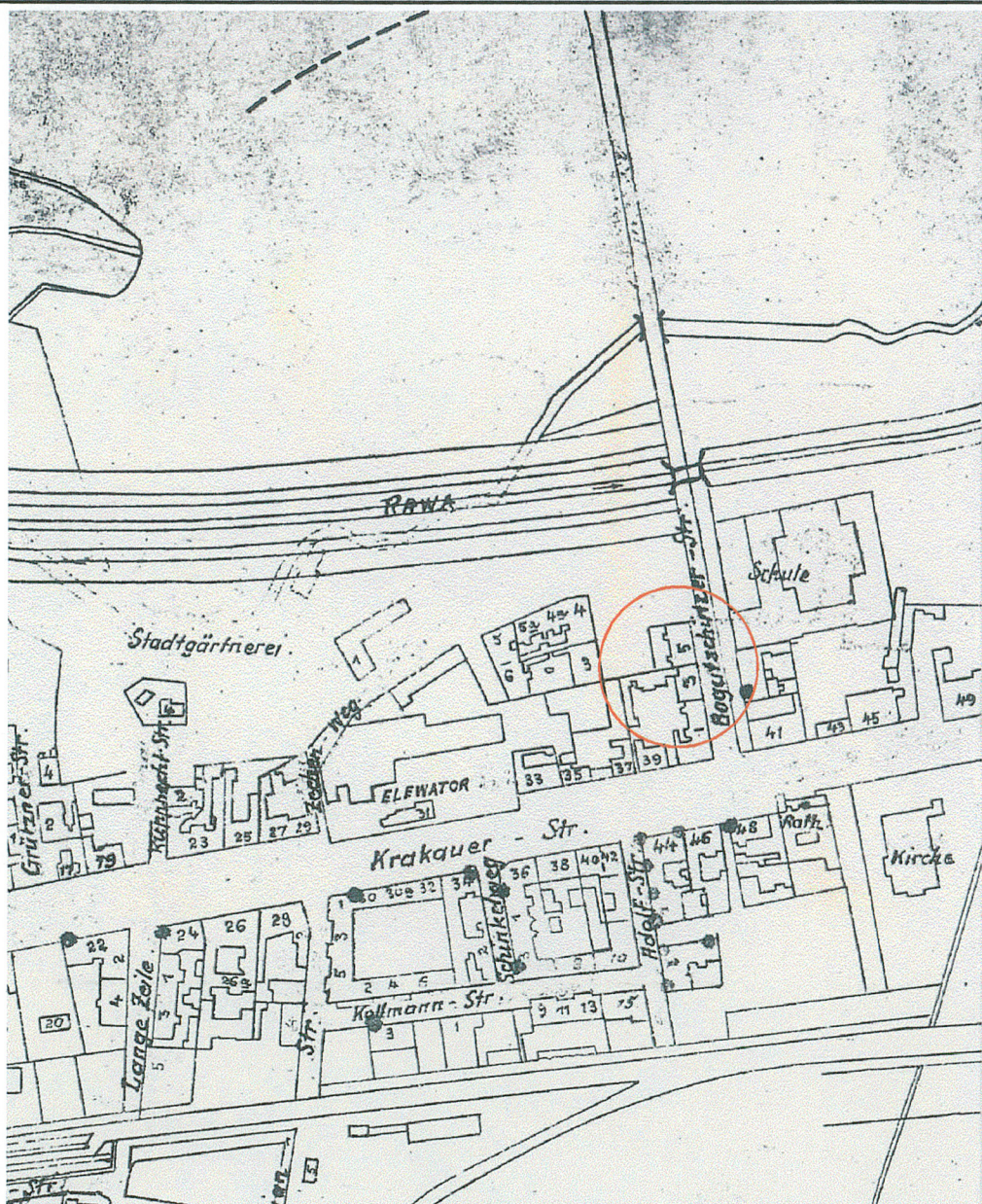
KATOWICE

2. Obiekt

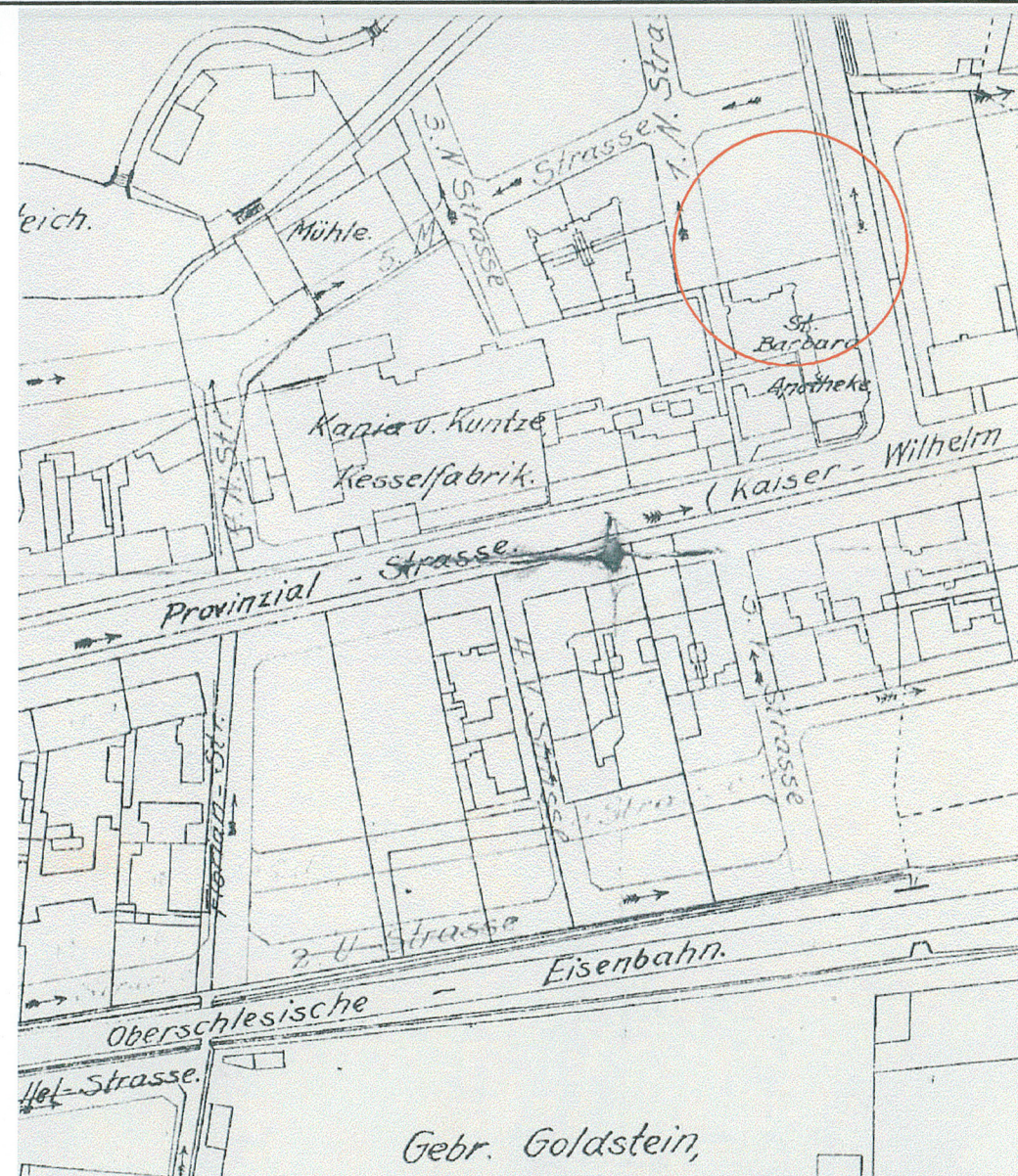
KAMIENICA PRZY  
UL. BOGUCICKIEJ NR 6

3. Zawartość wkładki

MAPY ARCHIWALNE



FRAGMENT MAPY EWIDENCYJNEJ Z 1940 r



FRAGMENT MAPY EWIDENCYJNEJ Z 1906 r



1. Miejscowość  
KATOWICE

2. Obiekt KAMIENICA PRZY  
UL. BOGUCICKIEJ NR 6

3. Zawartość wkładki Zdjęcia



ELEWACJA WSCHODNIA  
WIDOK OD STRONY  
UL. WARSZAWSKIEJ



ELEWACJA ZACHODNIA  
WIDOK OD PODWÓRZA



ELEWACJA WSCHODNIA  
WEJŚCIE GŁÓWNE POD WYKUSZEM



1. Miejscowość  
KATOWICE

2. Obiekt KAMIENICA PRZY  
UL. BOGUCICKIEJ NR 6

3. Zawartość wkładki Zdjęcia



BALUSTRADA SCHODÓW



WIDOK Z KLATKI SCHODOWEJ  
NA SIĘN WEJŚCIOWĄ



PODCIEŃ WEJŚCIOWY  
FASADA WSCHODNIA FRONTOWA



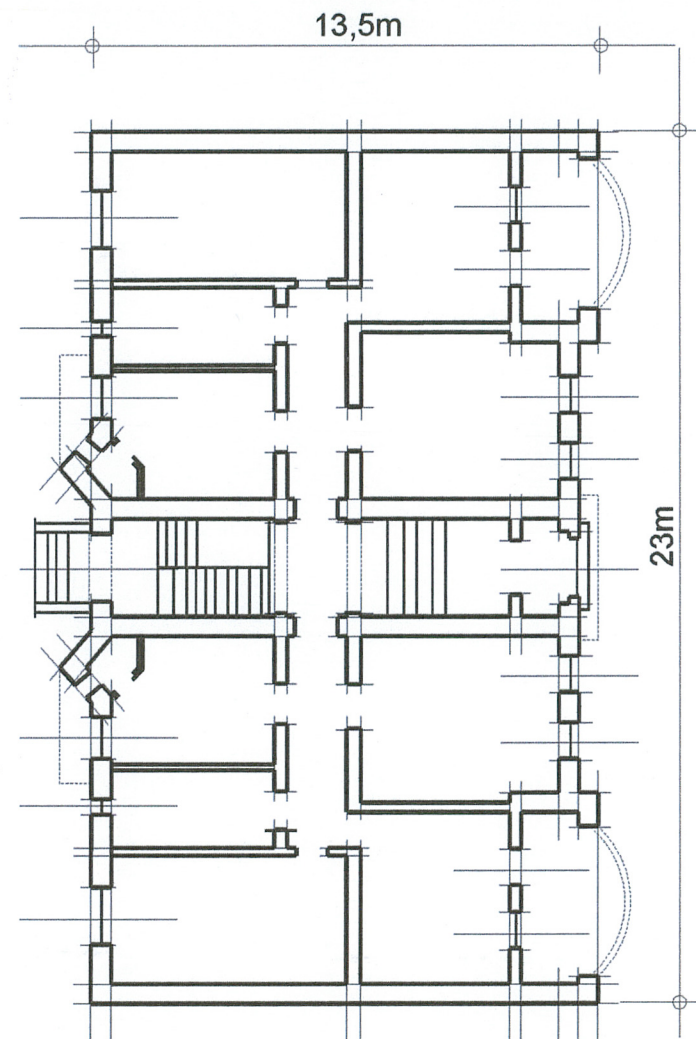
1. Miejscowość  
KATOWICE

2. Obiekt KAMIENICA PRZY  
UL. BOGUCICKIEJ NR 6

3. Zawartość wkładki Zdjęcia , rzut

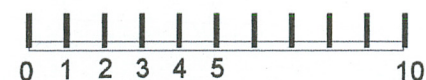


ELEWACJA ZACHODNIA  
OD PODWÓRZA



RZUT PARTERU

SKALA 1:200



rys. R. Głowacki