

Nr

A

B

C

D

E

F

G

H

I

J

K

L

M

N

O

P

R

S

T

U

V

W

X

Y

Z

CZESTOCHOWSKIE

1. Obiekt zabytkowy

KOSCIÓŁ PARAFIALNY p.w.św. Barbary

2. Miejscowość

CZESTOCHOWA

3. Wiek

XVII

4. Styl

barok

5. Kubatura m³

4813,2

6. Powierzchnia w m²

534,8

a) zabytkowa:

b) użytkowa:

7. Materiał budowlany

Przed zniszczeniem

Po odbudowie

11. Ilość budynków

1

14. Grunty należące do zabytku:

ha

a) ściany

kamień
cegła

b) sklepienia

cegła

c) stropy

drewno

d) wiązania dachu

drewno

e) krycie dachu

placha
dachówka

12. Ilość kondygnacji

1

13. Użytkowanie wnętrza według ilości:

a) izb mieszkalnych

b) innych pomieszczeń

c) piwnic

a) ogrody stylowe

b) sady i grunty uprawne

c) lasy

d) wody

e) inne

20. Przynależność administracyjna

a) województwo Katowickie

b) powiat Częstochowa

c) gmina

21. Stacja

Nazwa stacji

Odległość od stacji w km

a) kolejowa

Częstochowa

b) autobusowa

Częstochowa

22. Właściciel i jego adres

parafia rzymsko-kat. p.w.św. Barbary Częstochowa

23. Użytkownik i jego adres

parafia rzymsko-kat. p.w.św. Barbary Częstochowa

24. Inwestor i jego adres

8. Wyposażenie architektoniczne

portal, gzymsy profilowane, barokowe wyposażenie wnętrza

15. Przeznaczenie pierwotne budynku

kościół

16. Użytkowanie w latach ubiegłych

kościół

17. Użytkowanie obecne

kościół

18. Nadaje się do użycia na

19. Data, rodzaj i stopień zniszczeń i odbudowy

9. Autorzy i data budowy i przebudowy

Zbudowany w 1687 r. fundacja O.A. Gołdanowskiego prowincja ła OO. Paulinów, 1643 r. konsekracja, 1898 dobudowa kaplicy

10. Udostępnienie

dostępny

Jedn. PWH Olsztyn zam. 3991 S

OZGraf. Lz. 1882 (14.000) kart. 5 kl. 16.12.66.

Data

O P I S

Zniszczenia %

Odbudowa %

VIII.1939 r.

XI.1939 r.

XII.1945 r.

1949

konsekwacja

XI.1967

Stan dobry

25. Rejestr zabytku Nr R/25/47/269/60

rok 1947/60/1146/70:29.XII.1970

26. Nazwa księgi hipotecznej

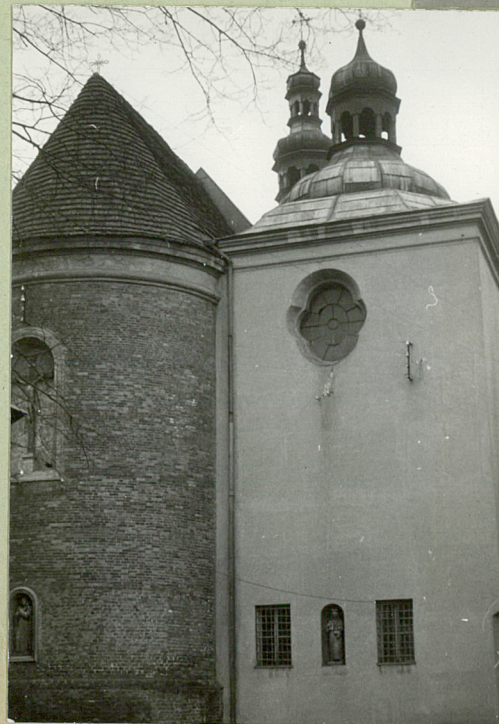
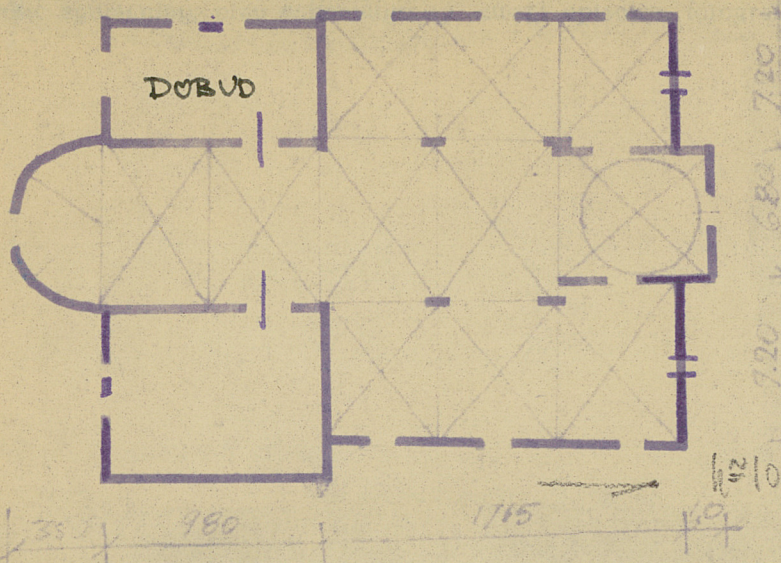
27. Nr hipoteczny

28. Akta CZM i OZ

29. Fotografie WKZ

30. Inwentaryzacja pomiarowa

OŚRODEK
DOKUMENTACJI
ZABYTKÓW



torskich

yszczególnienie prac

K o s z t
tys. zł

ne

Rzeczywiste

34. Inspekcje

35. Uwagi różne

Bibliografia: Katalog kościołów
i duchowieństwa djecezji często-
chowskiej na rok 1947

J.Zachwatowicz.Pomiary Zabytków
architektury murowanej w Polsce
OIS W-wa Ochr.Zabyt.z 1952 r.

str. 40

36. Wypełnił dnia

37. Sprawdził dnia

nyr ^{en} baccus Kille
18. 7. 68