

Nr

74

A

B

C

D

E

F

G

H

I

J

K

L

M

N

O

P

R

S

T

U

V

W

X

Y

Z

ŚLĄSKIE

1. Obiekt zabytkowy

KOŚCIOŁ PAR. PW ŚW. JANA CHRZCICIELA

2. Miejscowość

PILICA

gm. W.M.

3. Wiek
XV i XVII4. Styl
GOTYK
BAROK5. Kubatura m³
~ 65006. Powierzchnia w m²
a) zabytkowa: ~ 550 b) użytkowa: ~ 550

20. Przynależność administracyjna

a) województwo KRAKOWSKIE
b) powiat OLSKI-ZAWIERCIE
c) gmina PILICA7. Materiał
budowlany

Przed zniszczeniem Po odbudowie

a) ściany

KAMIEŃ
CEGLA

b) sklepienia

CEGLA

c) stropy

—

d) więzania
dachu

DREWNO

e) krycie dachu

BLACHA

11. Ilość budynków 1

12. Ilość kondygnacji 1

13. Użytkowanie wnętrza
według ilości:

a) izb mieszkalnych —

b) innych pomieszczeń 5

c) piwnic —

14. Grunty należące do zabytku: ha

a) ogrody stylowe —

b) sady i grunty uprawne —

c) lasy —

d) wody —

e) inne OTOCZ. KOŚC 0,5

21. Stacja Nazwa stacji Odległość
od stacji
w kma) kolejowa WOLBROM 12,5 KM
ZAWIERCIE 19 KM

b) autobusowa PILICA 0,2 KM

22. Właściciel i jego adres

PARAFIA PILICA

8. Wyposażenie architektoniczne

WNĘTRZE: PILASTRY, AR-
KADY, STUKOWA DEKOR.,
POSAZI, POLICHROMIEELEWACJE: PILASTRY, POR-
TALE, STUK. DEKORACJA
Z HERBAMI

15. Przeznaczenie pierwotne budynku KOŚCIOŁ

16. Użytkowanie w latach ubiegłych JW

17. Użytkowanie obecne JW

18. Nadaje się do użycia na JW

23. Użytkownik i jego adres

PARAFIA PILICA

24. Inwestor i jego adres

9. Autorzy i data budowy i przebudowy

XV - BUDOWA

XVII PRZEBUDOWA

1601 BUDOWA KAPLICY PADNIEWSKICH
PRZEZ KASPRO FODYGĘ

19. Data, rodzaj i stopień zniszczeń i odbudowy

Data	O P I S	Zniszczenia %	Odbu- dowa %
VIII.1939 r.			
XI.1939 r.			
XII.1945 r.			
15.X.59	STAN DOBRY		
1967	STAN DOBRY		

25. Rejestr zabytku Nr A-114
rok 28.II.69 miejsce przechowywania26. Nazwa księgi hipotecznej 27. Nr hipo-
teczny

28. Akta

29. Fotografie

30. Inwentaryzacja pomiarowa

10. Udostępnienie

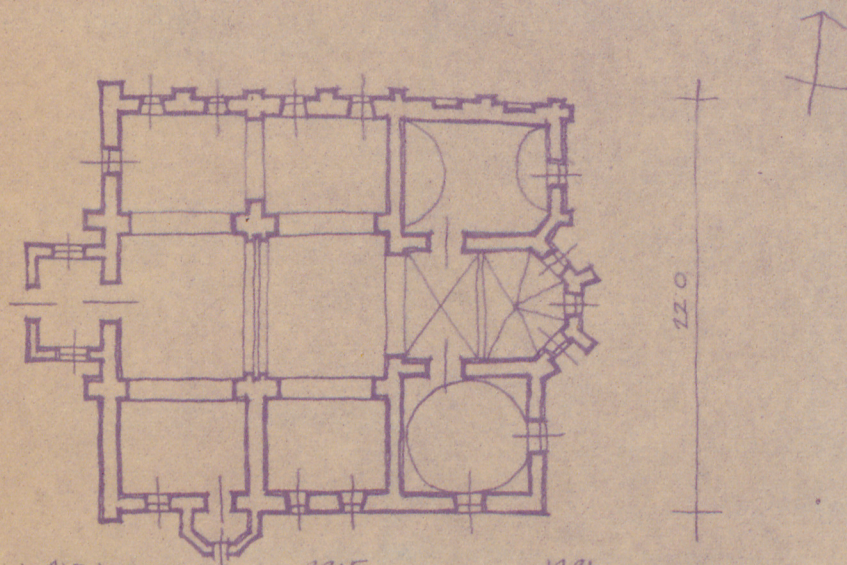
DOSTĘPNY

Z Y X W V U T S R P O N M L K J I H G F E D C B A Nr

31. Szkic sytuacyjny, plan schematyczny, uwagi opisowe, fotografia

32. Przebieg prac konserwatorskich

PILICA POW. OLKUSZ. KOŚCIÓŁ PARAF.



1:400



Wyszczególnienie prac

Koszt
tys. zł



34. Inspekcje



36. Wypełnił dnia 15. X. 1959

Monachowski Albart

37. Sprawdził dnia XII. 1967

Olwicz

FOT.
1967
(4)