

Nr

A

B

C

D

E

F

G

H

I

J

K

L

M

N

O

P

R

S

T

U

V

W

X

Y

Z

ŚLĄSKIE

Katowice

3984

1. Obiekt zabytkowy

stodoła nr. 88

2. Miejscowość

gm. Pilchowice

Żernica

3. Wiek

XIX

4. Styl

brak
cech stylowych5. Kubatura m³

208

6. Powierzchnia w m²

a) zabytkowa: 80,157 b) użytkowa: 80,157

20. Przynależność administracyjna

a) województwo

b) powiat

c) gmina

Katowice

Gliwice

Bajon PILCHOWICE

7. Materiał budowlany

przed zniszczeniem

po odbudowie

11. Ilość budynków

1

14. Grunty należące do zabytku:

ha

a) ściany

drewno

b) sklepienia

-

c) stropy

-

d) więzania dachu

drewno

e) krycie dachu

stachla

12. Ilość kondygnacji

1

a) ogrody stylowe

-

13. Użytkowanie wnętrza według ilości:

b) sady i grunty uprawne

-

a) izb mieszkalnych

-

c) lasy

-

b) innych pomieszczeń

3

d) wody

-

c) piwnic

-

e) inne

-

21. Stacja

Nazwa stacji

Odległość od stacji w km

a) kolejowa

Gliwice

10

b) autobusowa

Żernica

0,5

22. Właściciel i jego adres

8. Wyposażenie architektoniczne

15. Przeznaczenie pierwotne budynku

gospodarcze

16. Użytkowanie w latach ubiegłych

- " -

17. Użytkowanie obecne

- " -

18. Nadaje się do użycia na

- " -

23. Użytkownik i jego adres

- " -

24. Inwestor i jego adres

- " -

9. Autorzy i data budowy i przebudowy

19. Data, rodzaj i stopień zniszczeń i odbudowy

Data	O P I S	Zniszczenia %	dbudowa %
VIII. 1939 r.			
XI. 1939 r.			
XII. 1945 r.			
IX. 1959	Ściany zewn. i pokrycie dachu	30	
VI. 1967	ZANIEDBANA, ZNISZCZONY DACH, REMONT NIE JEST PRZEWIDZIANY.	40	

25. Rejestr zabytku Nr

376 -

10.03.1960

rok..... miejsce przechowywania

26. Nazwa księgi hipotecznej

27. Nr hipoteczny

28. Akta

29. Fotografie

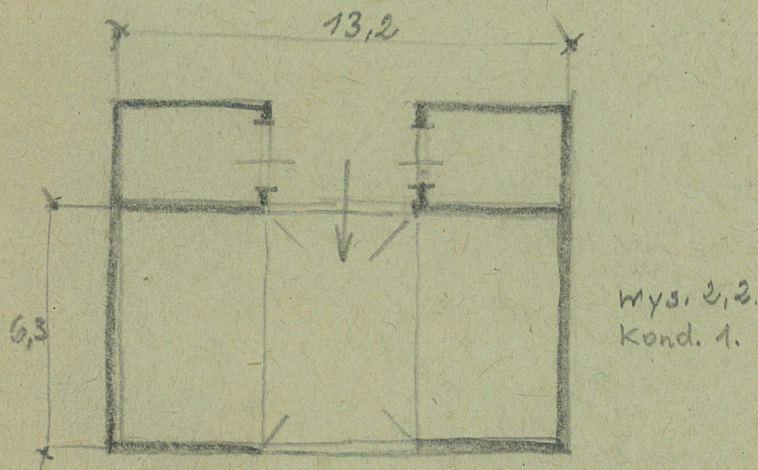
30. Inwentaryzacja pomiarowa

10. Udostępnienie

dobre

OŚRODEK
DOUMENTACJI
ZABYTKOW

31. Szkic sytuacyjny, plan schematyczny, uwagi opisowe, fotografia



Stodoła nr. 88. Drewniana, konstrukcji zrębowej. Zbudowana na nacie prostokąta. Dach dwuspadowy, kryty strzech. Po str. wch. dobre przybudówki.

32. Przebieg prac konserwatorskich

Rok	Wyszczególnienie prac	Koszt tys. zł

33. Koszty w tys. zł	Przewidywane	Rzeczywiste

34. Inspekcje

35. Uwagi różne

36. Wypełnił dnia 25. IX. 59. *[Signature]*

37. Sprawdził dnia 19. XI. 59. *[Signature]*

22. VI. 67. mgr inż. CECILIA