

Nr

II

A

B

C

D

E

F

G

H

I

J

K

L

M

N

O

P

R

S

T

U

V

W

X

Y

Z

1. Obiekt zabytkowy

Kościół par. p.w. św. Michała

2. Miejscowość

gm. PILONOWICE  
Żernica

3. Wiek

XVI

XVII

4. Styl

BEZ CECY STYL

5. Kubatura m<sup>3</sup>

ok. 1200

6. Powierzchnia w m<sup>2</sup>

a) zabytkowa: 200 b) użytkowa: 210

7. Materiał budowlany

przed zniszczeniem

po odbudowie

11. Ilość budynków

1

14. Grunty należące do zabytku:

ha

12. Ilość kondygnacji

1

a) ogrody stylowe

-

13. Użytkowanie wnętrza według ilości:

b) sady i grunty uprawne

-

a) izb mieszkalnych

-

c) lasy

-

b) innych pomieszczeń

d) wody

-

c) piwnic

-

e) inne cementan

0,8

8. Wyposażenie architektoniczne

15. Przeznaczenie pierwotne budynku

sakralne

16. Użytkowanie w latach ubiegłych

- " -

17. Użytkowanie obecne

- " -

18. Nadaje się do użycia na

muzeum sztuki sakralnej

9. Autorzy i data budowy i przebudowy

19. Data, rodzaj i stopień zniszczeń i odbudowy

Data	O P I S	Zniszczenia %	Odbudowa %
VIII. 1939 r.			
XI. 1939 r.			
XII. 1945 r.	zniszczone	30	20
1957-9	obratwie naprawy sklepiń sobor	10	10
	araz wieny i str. par. kościoła		

10. Udostępnienie

olejce

20. Przynależność administracyjna

a) województwo Katowickie  
b) powiat Gliwice  
c) gmina. Borkowice Żernica

21. Stacja

Nazwa stacji

Odległość od stacji w km

a) kolejowa

NIEBOROWICE WSK.  
Gliwice5  
10

b) autobusowa

Żernica

4 miejsc

22. Właściciel i jego adres

parafia rym. kat. Żernica

23. Użytkownik i jego adres

- " -

24. Inwestor i jego adres

- " -

25. Rejestr zabytku Nr 2/499

rok 1956 miejsce przechowywania

26. Nazwa księgi hipotecznej

27. Nr hipoteczny

28. Akta

29. Fotografie

AKZ Nr. 1541d-1557d

30. Inwentaryzacja pomiarowa

CŚRODEK  
DOKUMENTACJI  
ZABYTKÓW

VI 1967. STAN DOBRY



Z Y X W V U T S R P O N M L K J I H G F E D C B A Nr

31. Szkic sytuacyjny, plan schematyczny, uwagi opisowe, fotografia

32. Przebieg prac konserwatorskich

Wyszczególnienie prac

Koszt  
tys. zł

33. Koszty  
w tys. zł

Przewidywane

Rzeczywiste

34. Inspekcje

35. Uwagi różne

36. Wypełnił dnia 24. IX. 59.

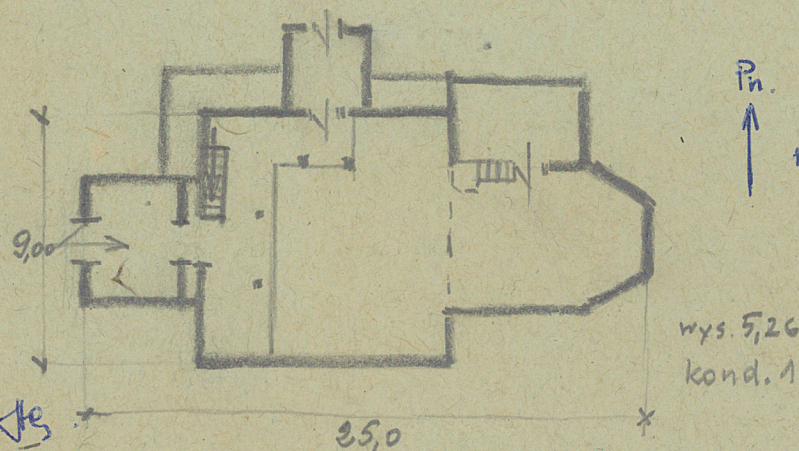
37. Sprawdził dnia

1967. 10. 10  
Kościół par.p.w. św. Michała. Wzniesiony 1661.  
Drewniany. konstrukc. zrębowej. Prezbiterium  
zamiast że Profkowie. Przy nim od pu.  
prostokątna zakrystia. Od zach. bierze  
nawa z kwadratową, dość rozcią-  
gniętą, nawą. Przy nawie od pu.  
prostokątny przedsionek. W nawie  
strop płaski, w prezb. posłona kolebka.  
Dachy nad nawą i prezb. siedłowe,  
gontowe. Po str. pu. była szkoła.



g prac konserwatorskich

Wyszczególnienie prac

Koszt  
tys. zł

1967. *Kościół par.p.w. św. Michała. Wzniesiony 1661. Drewniany. Kanstr. arkowej. Prezbiterium zamknięte trójkątne. Przy nim od pu. prostokątna zakrystia. Od zach. ściana nawa z kwadratową, dość rozległą, na wież. Przy nawie od pu. prostokątny przedsionek. W nawie strop płaski, w prezb. posłona kolebka. Dachy nad nawą i prezb. szkieletowe, gontowe. Po str. pu. knyta sobota.*

33. Koszty  
w tys. zł

Przewidywane

Rzeczywiste

34. Inspekcje

35. Uwagi różne

BIBL.

LUTSCHH. VERZEICHNIS ... BRESLAU 1894.  
KLOSS ... DIE BAU- UND ... BRESLAU 1943.  
KAT. ZAB. SZT. W POLSCE T. VI. Z. 5. STR 143-145

36. Wypełnił dnia 24. IX. 59.

37. Sprawdził dnia

VI. 67. HGR ST. BUCHOLICZ