

Nr

A

B

C

D

E

F

G

H

I

J

K

L

M

N

O

P

R

S

T

U

V

W

X

Y

Z

1. Obiekt zabytkowy

KOŚCIÓŁ ODPUSTOWY P.W. ŚW. KRZYŻA

2. Miejscowość

gm. w. m.

PIETROWICE WIELKIE

3. Wiek

XVII, XVIII

4. Styl

BUD. DREWNI.

5. Kubatura m³

450

6. Powierzchnia w m²

a) zabytkowa:

b) użytkowa:

90

20. Przynależność administracyjna

a) województwo:

OPOLE

b) powiat

RACIBÓRZ

c) gmina

7. Materiał budowlany

Przed zniszczeniem

Po odbudowie

11. Ilość budynków

1

14. Grunty należące do zabytku:

ha

a) ściany

DREWNO

a) ogrody stylowe

—

b) sklepienia

DREWNO

b) sady i grunty uprawne

—

c) stropy

DREWNO

c) lasy

—

d) wiązania dachu

DREWNO

d) wody

—

e) krycie dachu

GONT

e) inne

—

8. Wyposażenie architektoniczne

W PREZBITERIUM SKLEPIENIE POZORYNE, OD ZACH OTWARTY PODCIEN, NAD NIM CHÓR MUZYCZNY. WÓŁD KOŚCIÓŁA SOBORY, SYGNATURA BAROKOWA. URZĄDZENIE BAROKOWE

15. Przeznaczenie pierwotne budynku

kościół

16. Użytkowanie w latach ubiegłych

jw.

17. Użytkowanie obecne

jw.

18. Nadaje się do użycia na

jw.

9. Autorzy i data budowy i przebudowy

ZBUDOWANY WG TRADYCJI 1667. PRZEBUDOWANY 1743 (wg napisu)

19. Data, rodzaj i stopień zniszczeń i odbudowy

Data

O P I S

Zniszczenia %

Odbudowa %

VIII.1939 r.

XI.1939 r.

XII.1945 r.

1964 r.

stan dość dobry

10%

10. Udostępnienie

dostępny

(ulna w sąsiednim domu)

23. Użytkownik i jego adres

jw.

24. Inwestor i jego adres

25. Rejestr zabytku Nr

A-93/54

rok 13.09.1954

miejsce przechowywania

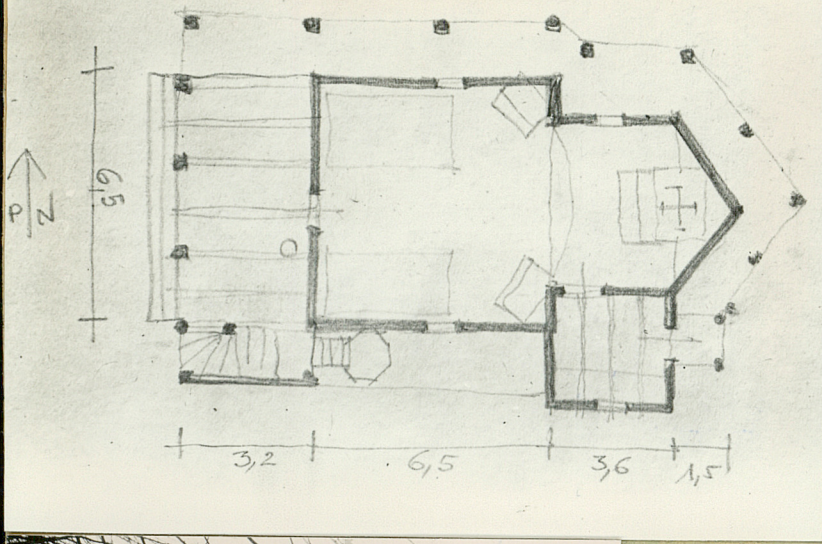
26. Nazwa księgi hipotecznej

27. Nr hipoteczny

28. Akta

29. Fotografie

30. Inwentaryzacja pomiarowa



tografia

h = 6 m
4 m.

32. Przebieg prac konserwatorskich

Rok	Wyszczególnienie prac	K o s z t tys. zł



Przewidywane	Rzeczywiste

34. Inspekcje

35. Uwagi różne

LITERATURA:

1. WELTZEL A., Geschichte des Ratiborer Archipresbyterats, Ratibor 1885;
2. ZIEMIA RACIBORSKA, INFORMATOR, Racibór 1958.
3. KATALOG ZABYTKÓW T. VII, Z. 13

36. Wypełnił dnia

V. 1964r.
H. Kowalski

37. Sprawdził dnia