

Nr

A

B

C

D

E

F

G

H

I

J

K

L

M

N

O

P

R

S

T

U

V

W

X

Y

Z

1. Obiekt zabytkowy

D. ZAMAZO

DOM MIESZKALNY Rynek Nr. 19

2. Miejscowość

MIKOŁÓW

M1430

3. Wiek

XIX

4. Styl

b. cech

5. Kubatura m³

1850

6. Powierzchnia w m²

264.0

a) zabytkowa:

b) użytkowa:

20. Przynależność administracyjna

Katowickie

a) województwo

b) powiat

Tychy

c) gmina

Mikołów

7. Materiał budowlany

Przed zniszczeniem

Po odbudowie

a) ściany

cegła

b) sklepienia

cegła

c) stropy

cegła
drewno

d) wiązania dachu

dachówka

e) krycie dachu

11. Ilość budynków

1

12. Ilość kondygnacji

2

13. Użytkowanie wnętrza według ilości:

a) izb mieszkalnych

b) innych pomieszczeń

6

c) piwnic

podpiwn.

14. Grunty należące do zabytku:

ha

a) ogrody stylowe

b) sady i grunty uprawne

c) lasy

d) wody

e) inne

21. Stacja

Nazwa stacji

Odległość od stacji w km

a) kolejowa

Mikołów

b) autobusowa

Mikołów

22. Właściciel i jego adres

Z B M Mikołów

23. Użytkownik i jego adres

Z B M lokatorzy i Dom Kultury

24. Inwestor i jego adres

8. Wyposażenie architektoniczne

opaski dookołaokienne wykonane w tytku, gzyms profilowany

15. Przeznaczenie pierwotne budynku

bud. mieszkalny

16. Użytkowanie w latach ubiegłych

bud. mieszkalny

17. Użytkowanie obecne

bud. mieszkalny i Dom Kultury

18. Nadaje się do użycia na

9. Autorzy i data budowy i przebudowy

Zbudowany w poł. XIX w.

przebudowany

wg opisu zbud. XVIII w.; XIX w. przebud.

19. Data, rodzaj i stopień zniszczeń i odbudowy

Data

O P I S

Zniszczenia %

Odbudowa %

VIII.1939 r.

XI.1939 r.

XII.1945 r.

VII.1967 Stan dość dobry

25. Rejestr zabytku Nr

689/66

rok 31.V.66

miejsce przechowywania

26. Nazwa księgi hipotecznej

27. Nr hipoteczny

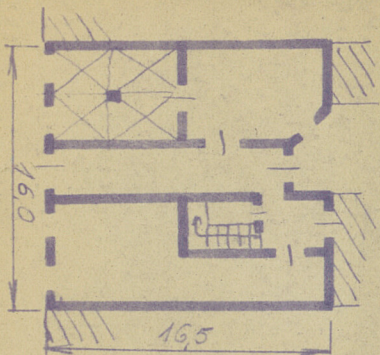
28. Akta

29. Fotografie

30. Inwentaryzacja pomiarowa

dostępny

31. ny, uwagi opisowe, fotografia



32. Przebieg prac konserwatorskich

| Rok | Wyszczególnienie prac | K o s z t tys. zł |
|-----|-----------------------|----------------------|
| | | |
| | | |
| | | |
| | | |
| | | |
| | | |
| | | |

33. Koszty
w tys. zł

Przewidywane

Rzeczywiste

34. Inspekcje

| | | |
|--|--|--|
| | | |
| | | |
| | | |
| | | |
| | | |
| | | |
| | | |
| | | |

35. Uwagi różne

36. Wypełnił dnia

Włodzisławski M 67

37. Sprawdził dnia