

Nr

A

B

C

D

E

F

G

H

I

J

K

L

M

N

O

P

R

S

T

U

V

W

X

Y

Z

3950

1. Obiekt zabytkowy

33011

ZAMEK PAŁAC  
M. Zamkowe

2. Miejscowość

KROWIARSKI

gm. PIETROWICE MK

3. Wiek

XVIII i XIX

4. Styl

barok  
NEORENESANS5. Kubatura m<sup>3</sup>

12.000

6. Powierzchnia w m<sup>2</sup>

a) zabytkowa: 1420 b) użytkowa: 1420

20. Przynależność administracyjna

a) województwo

b) powiat

c) gmina

[Paczków]  
PIETROWICE MK.

7. Materiał budowlany

Przed zniszczeniem

Po odbudowie

a) ściany

cegła

b) sklepienia

cegła

c) stropy

drewno

d) więzania dachu

drewno

e) krycie dachu

ceramika

11. Ilość budynków

1

12. Ilość kondygnacji

4

13. Użytkowanie wnętrza według ilości:

a) izb mieszkalnych

111

b) innych pomieszczeń

14

c) piwnic

36

14. Grunty należące do zabytku:

ha

a) ogrody stylowe

6

b) sady i grunty uprawne

16

c) lasy

-

d) wody

-

e) inne

-

21. Stacja

Nazwa stacji

Odległość od stacji w km

a) kolejowa

Turystyczny

3km

b) autobusowa

Krowiarki

900m

22. Właściciel i jego adres

WRN Władysław Adamowicz

8. Wyposażenie architektoniczne

ale: bogate, białe  
marmurowe- BOGATA DEKORACJA ELEWACJI  
I CZĘŚCI WNĘTRZA, 2 DK. PÓT. W. XIX

15. Przeznaczenie pierwotne budynku

zamek hr. Górnich

16. Użytkowanie w latach ubiegłych

Dom Dzielny

17. Użytkowanie obecne

Szpital Rehabilitacyjny

18. Nadaje się do użycia na

- II -

23. Użytkownik i jego adres

Szpital Rehabilitacyjny

24. Inwestor i jego adres

9. Autorzy i data budowy i przebudowy

1668 - ryc. Hage.  
bud 1842 per hr. Armande  
Gonine Henkel von  
Dornseverch Ernesta J. Strachwitz  
1884 odbudowa Hage

10. Udostępnienie

W POROZUMIENIU Z DYREKCJA  
SZPITALA.

19. Data, rodzaj i stopień zniszczeń i odbudowy

Data	O P I S	Zniszczenia %	Odbudowa %
VIII.1939 r.			
XI.1939 r.			
XII.1945 r.			
1964			
	w remoncie		

25. Rejestr zabytku Nr

168/55

26.08.1955

rok ..... miejsce przechowywania

26. Nazwa księgi hipotecznej

27. Nr hipoteczny

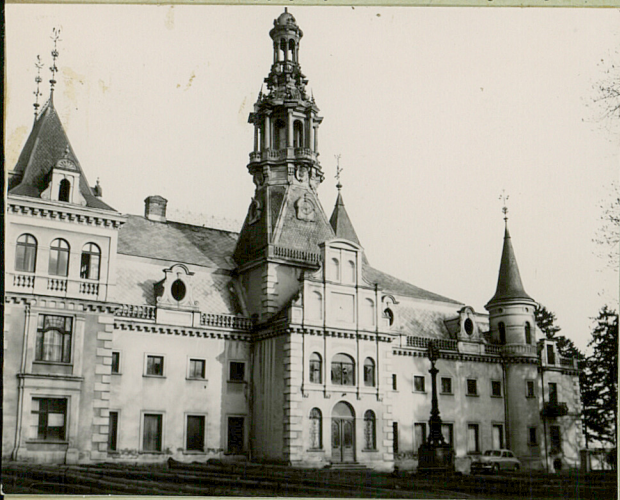
28. Akta

29. Fotografie

30. Inwentaryzacja pomiarowa



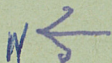
31. Szkic sytuacyjny, plan schematyczny, uwagi opisowe, fotografia



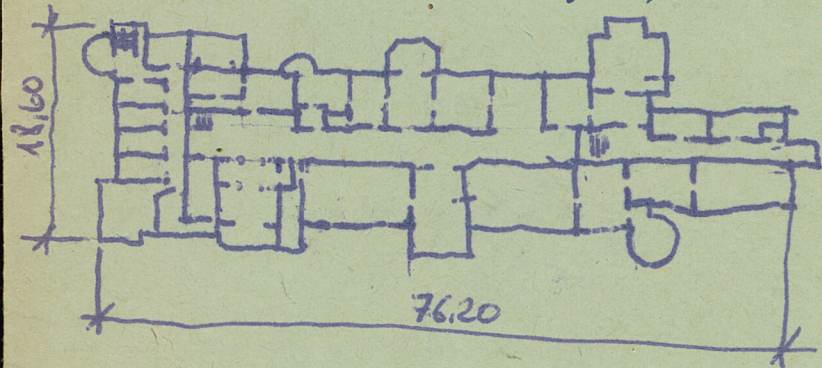
1964



1959



$$L = 8,5$$



Sąsiaduje m. in. z...  
 mieszkalnym, wykonaniem i dedykacją...  
 z lukarnami

Wizjami...  
 m. in. z...  
 z lukarnami

32. Przebieg prac konserwatorskich

Rok	Wyszczególnienie prac	Koszt tys. zł

33. Koszty w tys. zł	Przewidywane	Rzeczywiste

34. Inspekcje

35. Uwagi różne  
LITERATURA:  
 1. DUNCKER A., DIE LÄNDLICHEN WOHNSTÄTTE...  
 Berlin 1867-88;  
 2. ZIEMIA RACIBORSKA, INFORMATOR, RACIBÓR  
 1953;  
 3. KATALOG Zabytków T. VII, Z. 13

36. Wypełnił dnia

37. Sprawdził dnia 1. 1964 r.

*[Signature]* *[Signature]*