

Nr

III

A

B

C

D

E

F

G

H

I

J

K

L

M

N

O

P

R

S

T

U

V

W

X

Y

Z

ŚLĄSKIE

3473

1. Obiekt zabytkowy

D. KOŚCIOŁ PARAFIALNY p.w.św. Wojciecha

ml. św. Wojciecha

i MB św. Wojciecha

2. Miejscowość

MIKOŁÓW

MIASTO

3. Wiek

XVI

4. Styl

b. wyr. cech

5. Kubatura m<sup>3</sup>

3000

6. Powierzchnia w m<sup>2</sup>

-396

a) zabytkowa:

b) użytkowa:

7. Materiał budowlany

Przed zniszczeniem

Po odbudowie

11. Ilość budynków

1

14. Grunty należące do zabytku:

ha

a) ściany

kamień

b) sklepienia

cegła  
kamień

c) stropy

drewno

d) wiązania dachu

drewno

e) krycie dachu

gont

12. Ilość kondygnacji

1

13. Użytkowanie wnętrza według ilości:

a) izb mieszkalnych

b) innych pomieszczeń

c) piwnic

a) ogrody stylowe

b) sady i grunty uprawne

c) lasy

d) wody

e) inne

8. Wyposażenie architektoniczne

brak

15. Przeznaczenie pierwotne budynku

kościół

16. Użytkowanie w latach ubiegłych

kościół

17. Użytkowanie obecne

kościół

18. Nadaje się do użycia na

9. Autorzy i data budowy i przebudowy

Zbudowany w XVI w.

1624 r. budowa kaplicy

1732-37 odnowienie dachu

XVIII w. wieża

10. Udostępnienie

dostępny

19. Data, rodzaj i stopień zniszczeń i odbudowy

Data

O P I S

Zniszczenia  
%Odbudowa  
%

VIII.1939 r.

XI.1939 r.

XII.1945 r.

1959

Stan dobry

VII.1967

Stan dobry

20. Przynależność administracyjna

a) województwo

Katowickie

b) powiat

Tychy Mikołów

c) gmina

Mikołów

21. Stacja

Nazwa stacji

Odległość  
od stacji  
w km

a) kolejowa

Mikołów

1

b) autobusowa

Mikołów

22. Właściciel i jego adres

parafia rzymsko-kat. Mikołów

23. Użytkownik i jego adres

parafia rzymsko- kat. Mikołów

24. Inwestor i jego adres

25. Rejestr zabytku Nr

487

rok 1956

680/66. 28.V.66

miejsce przechowywania

26. Nazwa księgi hipotecznej

Mikołów probostwo

27. Nr hipo-

t. 15  
matryk. 797

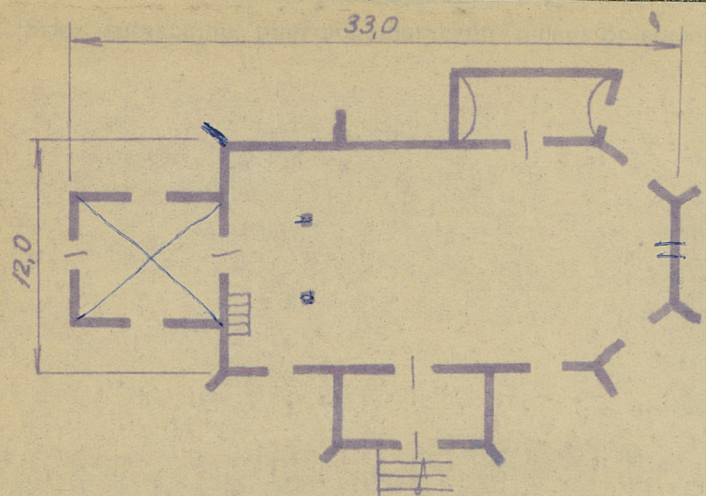
28. Akta

29. Fotografie

30. Inwentaryzacja pomiarowa

BŚRODEK  
DOKUMENTACJI  
ZABYTKÓW





gólnienie prac	K o s z t tys. zł

34. Inspekcje

35. Uwagi różne

Bibliografia: Katalog Zabytków  
powiatu Tychy opr. K.Chudzicka  
i A. Olszowski

36. Wypełnił dnia

37. Sprawdził dnia

VII 07 Olszowski

