

Nr

A

B

C

D

E

F

G

H

I

J

K

L

M

N

O

P

R

S

T

U

V

W

X

Y

Z

ŚLĄSKIE

1. Obiekt zabytkowy

Zespół Klasztorny na Jasnej Górze t.zw.pokoje królewskie

2. Miejscowość

C Z E S T O C H O W A

3. Wiek
XVII4. Styl
barok5. Kubatura m³6. Powierzchnia w m²

a) zabytkowa:

b) użytkowa:

20. Przynależność administracyjna

Katowickie

a) województwo

m.Częstochowa

b) powiat

c) gmina

7. Materiał
budowlanyPrzed znisz-
czeniemPo
odbudowie

11. Ilość budynków

1

14. Grunty należące do zabytku:

ha

a) ściany

kamień
cegła

12. Ilość kondygnacji

3

a) ogrody stylowe

b) sklepienia

kamień
cegła13. Użytkowanie wnętrza
według ilości:

b) sady i grunty uprawne

c) stropy

drewno

a) izb mieszkalnych

c) lasy

d) wiązania
dachu

drewno

b) innych pomieszczeń

d) wody

e) krycie dachu

dachówka

c) piwnic

e) inne

21. Stacja

Nazwa stacji

Odległość
od stacji
w km

a) kolejowa

Częstochowa

b) autobusowa

22. Właściciel i jego adres

Zakon OO. Paulinów Częstochowa

8. Wyposażenie architektoniczne
wyposażenie arch. elewacji
i części wnętrz barokowe

15. Przeznaczenie pierwotne budynku

apтека pokoje gościnne

16. Użytkowanie w latach ubiegłych

apтека pokoje gościnne

17. Użytkowanie obecne

pokoje gościnne

18. Nadaje się do użycia na

9. Autorzy i data budowy i przebudowy

Zbudowane w 1639 r.

19. Data, rodzaj i stopień zniszczeń i odbudowy

Data

O P I S

Znisz-
czenia
%Odbu-
dowa
%

VIII.1939 r.

XI.1939 r.

XII.1945 r.

XI.1967

Stan dobry

23. Użytkownik i jego adres

Zakon OO. Paulinów Częstochowa

24. Inwestor i jego adres

12/76/A 17.02.1978

25. Rejestr zabytku Nr

1198/72

rok 20.XI.1972

miejsce przechowywania

26. Nazwa księgi hipotecznej

27. Nr hipo-
teczny

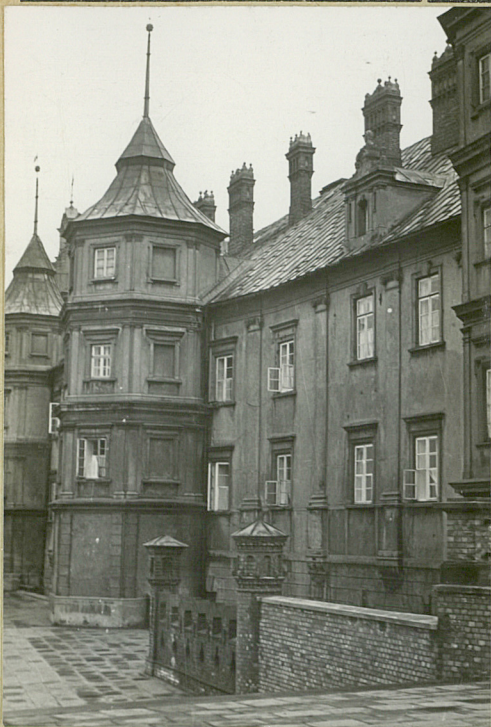
28. Akta

29. Fotografie

30. Inwentaryzacja pomiarowa

10. Udostępnienie

dostępne



32. Przebieg prac konserwatorskich

Rok	Wyszczególnienie prac	K o s z t tys. zł

33. Koszty w tys. zł	Przewidywane	Rzeczywiste

34. Inspekcje

35. Uwagi różne

36. Wypełnił dnia

18. VII. 65 mgr 4. Kuch

37. Sprawdził dnia