

Nr

A

B

C

D

E

F

G

H

I

J

K

L

M

N

O

P

R

S

T

U

V

W

X

ŚLĄSKIE

Y Z

custockowid

1. Obiekt zabytkowy

P L E B A N I A

2. Miejscowość

gm. w. m.

P A W O N K Ó W

3. Wiek  
XIX4. Styl  
klasycystyczny5. Kubatura m<sup>3</sup>  
7926. Powierzchnia w m<sup>2</sup>  
a) zabytkowa: 228 b) użytkowa:20. Przynależność administracyjna  
a) województwo ~~Katowickie~~b) powiat Lubliniecc) gmina Pawonków7. Materiał  
budowlanyPrzed znisz-  
czeniemPo  
odbudowie

a) ściany

cegła

b) sklepienia

-

c) stropy

drewno

d) wiązania  
dachu

drewno

e) krycie dachu

dachówka

11. Ilość budynków

1

12. Ilość kondygnacji

1

13. Użytkowanie wnętrza  
według ilości:

a) izb mieszkalnych

6

b) innych pomieszczeń

1

c) piwnic

1

14. Grunty należące do zabytku:

ha

a) ogrody stylowe

b) sady i grunty uprawne

c) lasy

d) wody

e) inne

21. Stacja

Nazwa stacji

Odległość  
od stacji  
w km

a) kolejowa

b) autobusowa

Pawonków

22. Właściciel i jego adres

parafia rzymsko-każ. w  
Pawonkowie

23. Użytkownik i jego adres

parafia rzymsko-każ. w  
Pawonkowie

24. Inwestor i jego adres

92/76/A 1.03.1978

8. Wyposażenie architektoniczne

gzyms profilowany

9. Autorzy i data budowy i przebudowy

2 bud. 1831 r.

dostępny

15. Przeznaczenie pierwotne budynku

plebania

16. Użytkowanie w latach ubiegłych

plebania

17. Użytkowanie obecne

plebania

18. Nadaje się do użycia na

19. Data, rodzaj i stopień zniszczeń i odbudowy

Data

O P I S

Znisz-  
czenia  
%Odbu-  
dowa  
%

VIII.1939 r.

nie zniszczona

XI.1939 r.

nie zniszczona

XII.1945 r.

nie zniszczona

1959

stan dobry obiekt po remoncie

IX.1968

stan dobry remont elewacji odnowienie  
przedsionka

25. Rejestr zabytku Nr 406/60

rok 1960 miejsce przechowywania  
WKZ K-8e

26. Nazwa księgi hipotecznej

27. Nr hipo-  
teczny

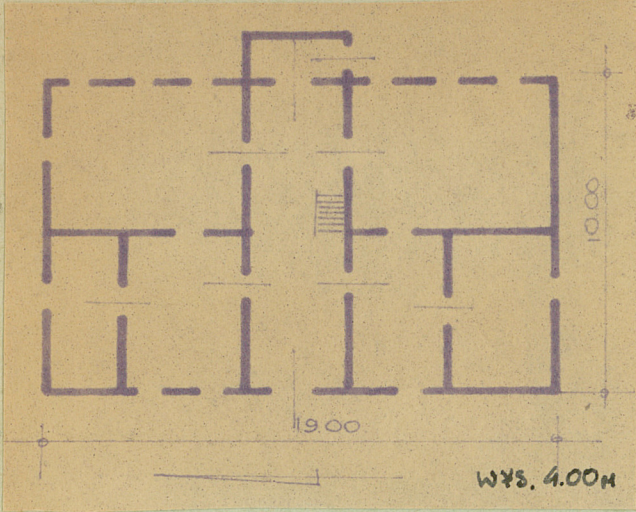
28. Akta

29. Fotografie

30. Inwentaryzacja pomiarowa



31. Szkic sytuacyjny, plan schematyczny, uwagi opisowe, fotografia



32. Przebieg prac konserwatorskich

Rok	Wyszczególnienie prac	K o s z t tys. zł

Przewidywane	Rzeczywiste

34. Inspekcje

Bibliografia:Katalog Zabytków  
Sztuki w Polsce pow. Lublinieck

36. Wypełnił dnia

37. Sprawdził dnia