

1. Obiekt *KAPLICA (w spisie)*
KOSCIÓŁ FILIALNY P.W. PANA JEZUSA KONAJĄCEGO

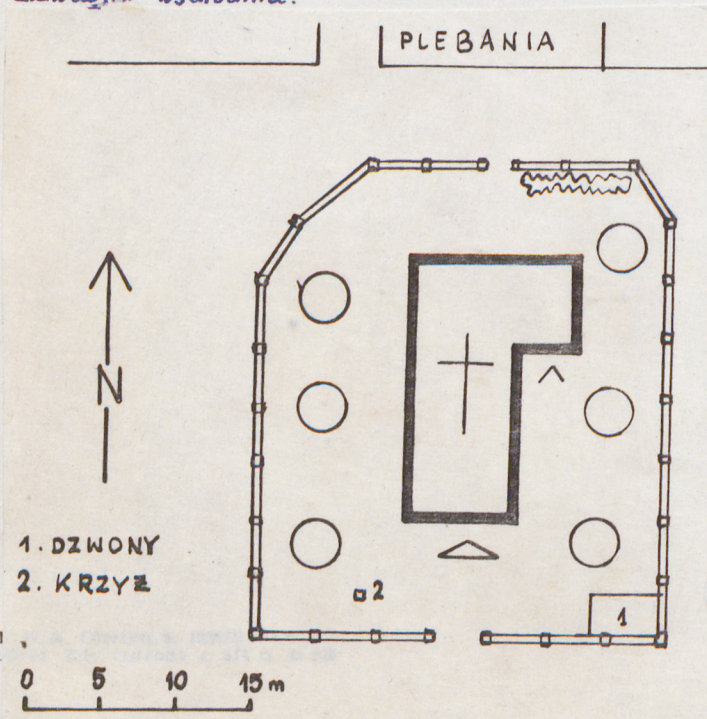
2. Czas powstania
1906 r.,
zakrystia 1925

3. Miejscowość
CZĘSTOCHOWA

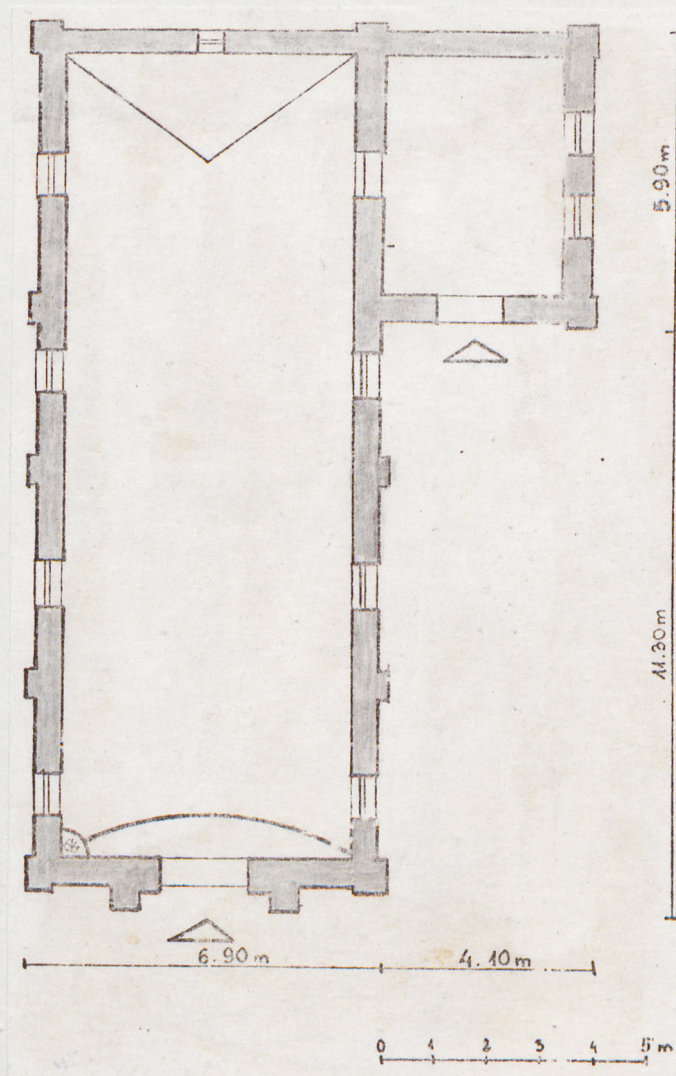
11 Zdjęcia rzut, przekrój, sytuacja, orientacja



Elevacja wschodnia.



Sytuacja



Rzut.

4. Adres
Rynek Wieluński 29

nr hipoteczny

5. Przynależność administracyjna
województwo *częstochowskie*
gmina *miasto*

6. Poprzednie nazwy miejscowości

7. Przynależność administracyjna
przed 1 VI 1975
województwo *katowickie*
powiat *miejski Częstochowa*

8. Właściciel i jego adres
Parafia rzymsko-katol. p.w.
św. Krzyża, ul. Sikorskiego
Diecezja Częstochowska

9. Użytkownik i jego adres
J.W.

10. Rejestr zabytków
Nr *A/460/89* data *21.06.1989 r.*

Kościół zbudowany w 1906 roku jako kościół filialny, staraniem proboszcza parafii św. Barbary ks. Michała Lorentowicza. Poświęcony 8 marca 1909 roku.

Od 1925 r. do 1949 pełni zastępczo rolę kościoła parafialnego /nowo powstałej w 1925 r. parafii/ i zostaje poszerzony o dobudowane od strony wschodniej pomieszczenie przeznaczone na zakrystię.

Kościół zbudowany z użyciem form neogotyckich.

Sytuacja. Kościół usytuowany w płn.-zach. części miasta, na płn. od Jasnej Góry, przy Rynku Wieluńskim. Nieorientowany, zwrócony wejściem w kierunku południowym /do Rynku/. Za kościołem od płn. plebania i budynki mieszkalne. Teren wokół kościoła ogrodzony ogrodzeniem z murowanych filarków i żelaznej kraty. Wejście na teren placu przykościelnego przez ażurową, żelazną bramę, od strony plebani przez furtkę.

Materiał, konstrukcja, technika. Ściany i większość elementów dekoracyjnych z cegły, rzeźby, iglice, obramienia wimpergi, urny -z kamienia. W nawie sklepienie pozorne, z desek wzmocnionych metalową siatką, potynkowane; w części ołtarzowej kolebkowe. W zakrystii strop płaski. Dach dwuspadowy, nad zakrystią trójspadowy, kryty blachą cynkową. Więźba dachowa niedostępna. Posadzka z płytek ceramicznych i kamiennych ułożona w skośną szachownicę, brązowo-biała /w kościele i zakrystii/, w kościele, przez środek płytki ułożone w kształt dywanu: po brzegach gilosz w kolorach czarnym, brązowym, beżowym, żółtym i białym; środkiem zgeometryzowany ornament kwiatowy w kolorach żółtym, zielonym, brązowym i czarnym. Słupki na chór muzyczny żelazne, spiralne bez balustrady. Otwory: drzwiowe /trzy/-wejściowe do nawy i zakrystii zamknięte żukiem odcinkowym, z nawy do zakrystii prostokątne. Drzwi wejściowe drewniane, dwuskrzydłowe, ramowo-płycinowe, przylgowe, z nieruchomym nadświetlem, na zawiasach czopowych. Przed drzwiami żelazna krata, dwuskrzydłowa, na zawiasach opaskowych, u góry ażurowa ze zgeometryzowanym ornamentem, u dołu wypełniona blachą. Drzwi wewnętrzne do zakrystii żelazne, jednoskrzydłowe, na zawiasach czopowych. Drzwi do zakrystii /zewnątrzne/ drewniane, obite blachą, jednoskrzydłowe, na zawiasach czopowych; za nimi drugie drzwi drewniane, jednoskrzydłowe, ramowo-płycinowe, na zawiasach czopowych. Okna: 7 okien ostrołukowych rozmieszczonych symetrycznie w ścianach wschodniej i zachodniej i 2 mniejsze ostrołukowe we wschodniej ścianie zakrystii. Okna stałe, pojedyncze, wielokwarterowe, w kościele w żelaznych, w zakrystii w drewnianych, ramiakach. W ścianie południowej okrągłe okienko z chóru, stałe, w drewnianej ramie, w ścianie północnej okno kwadratowe. W oknach szybki z białego i kolorowego /niebieskiego, czerwonego, zielonego/ szkła. W sklepieniu 4 okrągłe otwory wentylacyjne.

Rzut. Kościół jednonawowy, bez wyodrębnionego prezbiterium, na planie prostokąta, połączony z prostokątną zakrystią dobudowaną w części płn.-wsch.

Bryła. Budynek dwuwieżowy /nawa z prezbiterium, zakrystia/, jednokondygnacyjny, nie podpiwniczony, nad zakrystią kryty dachem trójspadowym, nad nawą dwuspadowym, z sygnaturką w południowej części.

Elewacje. Południowa: dwukondygnacyjowa, dwuosiowa, z pojedynczymi, gładkimi pilastrami. Część środkową dolnej kondygnacji stanowi portal, wysunięty przed lico ściany, ze sterczynami z kwiatonami. Nad drzwiami wimperga ozdobiona czołgankami i iglicą z kwiatonami, wypełnia ją maswerk w kształcie trójliścia z krzyżem w środku. Po obu stronach portalu umieszczone wysokie, wąskie nisze zamknięte żukiem wypełnionym muszlą, wewnątrz tynkowane. W niszach na ceglanych postumentach rzeźby: św. Piotr /z lewej/, św. Paweł /z prawej/. Kondygnacje oddzielone wąskim gzymsem, ponad którym szeroki arkadowy fryz. Druga kondygnacja o podziałach wertykalnych analogicznych z dolną kondygnacją. Szczyt ujęty po bokach spływami wolutowymi u podstaw których stojące postumenty z urnami. W szczycie ornament w formie rozety, której środek stanowi okrągły otwór okienny. c.d. wkładka

<p>4. Kubatura</p> <p>kościół : 512,5 m³ zakrystia: 72,6 m³</p>	<p>15. Powierzchnia użytkowa</p> <p>kościół: 91,2 m² zakrystia: 15,2 m²</p>	<p>16. Przeznaczenie pierwotne</p> <p>kościół filialny</p>	<p>17. Użytkowanie obecne</p> <p>kościół filialny</p>
<p>8. Prace budowlane i konserwatorskie, ich przebieg i dokumentacja</p>		<p>19. stan zachowania (fundamenty, ściany zewnętrzne, ściany wewnętrzne, sklepienia, stropy, konstrukcje dachowe, pokrycie dachu, wyposażenie i instalacje)</p> <p>Ogólne zawilgocenie ścian w partiach przyfundamentowych spowodowane brakiem izolacji od podłoża.</p>	
		<p>20. Najpilniejsze postulaty konserwatorskie</p> <p>Wykonanie izolacji.</p>	

21. Akta archiwalne (rodzaj akt, numer i miejsce przechowywania)

24. Uwagi różne

25. Opracował

tekst.....mgr. Maria Piątkowska, stycze, 1986 r.,
imię, nazwisko, data, podpis

plany, rysunkiMaria Piątkowska, styczeń 1986 r.
imię, nazwisko, data, podpis

zdjęcia lotogr.....Maria Piątkowska, styczeń 1986 r.
imię, nazwisko, data, podpis

miejsce przechowywania negatywówBBDZ w Częstochowie

Karta po wypełnieniu podlega ochronie na podstawie przepisów prawa autorskiego

22. Bibliografia

Katalog kościołów i duchowieństwa Diecezji Częstochowskiej, Częstochowa 1968, s.43-44

26. Adnotacje o inspekcjach, informacje o zmianach (daty, imiona i nazwiska wypełniających)

23. Źródła ikonograficzne i fotografia (rodzaj, miejsce przechowywania, sygnatury)

W kronice parafii p.w. św. Krzyża fotografie kościoła po 1945 r.

27. Załączniki

Wkładka

1. Miejscowość CZESTOCHOWA	2. Obiekt (nazwa jak w karcie) Kościół filialny p.w. Pana Jezusa Konającego	3. Zawartość wkładki (nazwa obiektu lub materiału uzupełniającego) c.d. pkt. 11 i 13
-------------------------------	---	---

c.d. pkt.13

Szczyt zakończony schodkowo, zwieńczony krzyżem. Z a c h o d n i a: podzielona pilastrami na pola, w każdym z nich ostrołukowe okno z gzymsem podokiennym. P ó ł n o c n a: z kwadratowym / 50x50 cm / oknem pośrodku, ponad którym ostrołukowa nisza w której rzeźba: Pieta. W s c h o d n i a: analogiczna z zachodnią z dobudowaną zakrystią, w której południowej ścianie otwór drzwiowy zamknięty łukiem odcinkowym, we wschodniej ścianie dwa ostrołukowe okna.

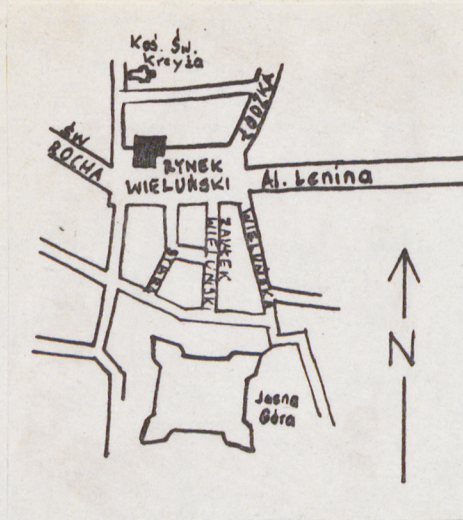
Wnętrze i wyposażenie Wnętrze otynkowane, pomalowane na niebiesko. Ołtarz główny drewniany z przedstawieniem Chrystusa Ukrzyżowanego, 4 ołtarzyki boczne w formie tryptyków. Nad wejściem do zakrystii ostrołukowa wnęka będąca pozostałością po oknie. Nad wejściem gł. chór muzyczny z drewnianą balustradą.
Instalacje: elektryczna, odgromowa.

Wkładkę założył: Maria Piatkowska, styczeń 1986 r.
(imię, nazwisko, data)

Miejsce przechowywania negatywów:

jed W.A. Olsztyn z. 135/S
OZGraf. Z.P. Ostroda z. 676 n. 40 000

Wzór ODZ 1978 r.



Orientacja



Portal



Sygnaturka - widok od zach.



Elewacja południowa



Rzeźba Pieta w elewacji północnej