

Nr

II

A

B

C

D

E

F

G

H

I

J

K

L

M

N

O

P

R

S

T

U

V

W

X

Y

Z

Katastrum

1. Obiekt zabytkowy

Kościół drewniany pw. Św. Klementa Pap

2. Miejscowość

Miedźna

gm. BRZESZCZE

3. Wiek

XVII

4. Styl

5. Kubatura m³

1240,0

6. Powierzchnia w m²

a) zabytkowa: 155,0 b) użytkowa: 155,0

20. Przynależność administracyjna

a) województwo

Łódzkie

b) powiat

Poznań

c) gmina

7. Materiał budowlany

przed zniszczeniem

po odbudowie

11. Ilość budynków

1

14. Grunty należące do zabytku:

ha

a) ściany

Drewno

12. Ilość kondygnacji

I

a) ogrody stylowe

—

b) sklepienia

poxome

Drewno

13. Użytkowanie wnętrza według ilości:

b) sady i grunty uprawne

—

c) stropy

Drewno

a) izb mieszkalnych —

c) lasy

—

d) wiązania dachu

Drewno

b) nnych pomieszczeń —

d) wody

—

e) krycie dachu

gonty

c) piwnic —

e) inne

—

8. Wyposażenie architektoniczne

15. Przeznaczenie pierwotne budynku

sakralne

16. Użytkowanie w latach ubiegłych

~11~

17. Użytkowanie obecne

~11~

18. Nadaje się do użycia na:

~11~

9. Autorzy i data budowy i przebudowy

19. Data, rodzaj i stopień zniszczeń i odbudowy

Budowany zapewne w XVII, połączony w XVIII w.

Data	OPIS	zniszczenia o/o	odbudowa o/o
VIII. 1939 r.	Dach zniszczony " odbudowany 1940 r.	60%	100%
XI. 1939 r.	—	—	—
XII. 1945 r.	Diobne uszkodzenie sułaniodachu	30%	—
1959	Wymiana pokrycia dachowego	—	—

10. Udostępnienie

Bardzo do-
godne

21. Stacja

nazwa stacji

odległość od
stacji w km

a) kolejowa

—

b) autobusowa

Miedźna

9,300

22. Właściciel i jego adres

Parafia rzymsko-katolicka

23. Użytkownik i jego adres

Urząd parafialny - Miedźna

24. Inwestor i jego adres:

Parafia rzymsko-katolicka

25. Rejestr zabytku nr

29

rok 28.4.48.

miejsce przechowywania

P.H.R.IV. 450/65

14.XI.65

26. Nazwa księgi hipotecznej

Miedźna t. III 1.97

27. Numer hipoteczny

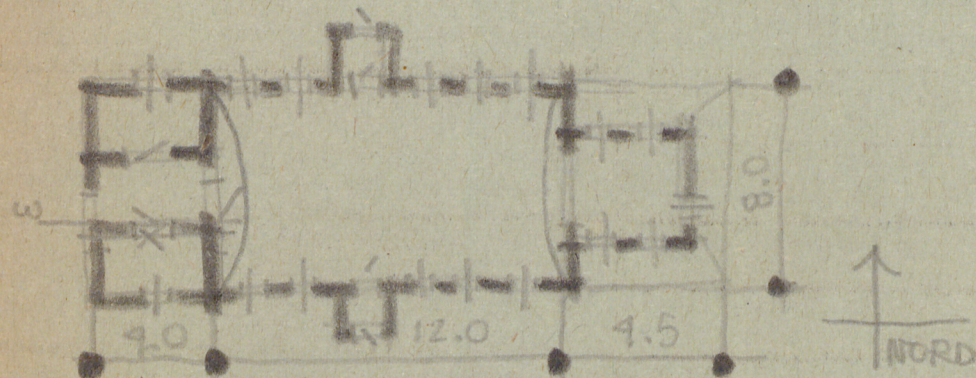
129; 97.

28. Akta

29. Fotografie

30. Inwentaryzacja pomiarowa

OŚRODEK
DOKUMENTACJI
ZABYTKÓW



Bibliografia:

Notowiński Jerzy (Kołowicki) K-za 1936 s. 184

Opis: Drewniany na kamiennym podmurkowaniu. Orientowany. Chór zakończone ścianą prostą, łęczy od nawy. Od północy przylega doń kościół. Nawa główna obok 2 boków soboty. Od str. zach. przylega do niej nawa kwadratowa zwężająca się ku górze, pokryta gontem z hebmem baranowym. Dachy nad nawą i chórem dwuspadowe. Sygnalka wnętrza baranowa. Hepuś do nawy i nwy uszyte hebmami, b. ozdobne.

32. Przebieg prac konserwatorskich

rok	Wyszczególnienie prac	Koszt tys. zł

33. Koszty w tys. zł

przewidywane

rzeczywiste

34. Inspekcje

35. Uwagi różne

36. Wypełnił dnia X. 1959.

Konieczny Wernandy

37. Sprawdził dnia

8. X. 59

Shura