

Nr

A B C D E F G H I J K L M N O P R S T U V W X Y Z

1. Obiekt zabytkowy

P A Ł A C

2. Miejscowość

P O G R Z E B I E Ń

Opis: *Opis: KORNOWA*

3. Wiek
XIX

4. Styl
ekl.

5. Kubatura m³
15610,0

6. Powierzchnia w m²
821,0
a) zabytkowa: b) użytkowa:

20. Przynależność administracyjna

a) województwo *Katowickie*

b) powiat *Rybnik RACIBÓRZ*

c) gmina *Pogrzebień KORNOWA*

7. Materiał budowlany

Przed zniszczeniem

Po odbudowie

11. Ilość budynków
1

14. Grunty należące do zabytku:

ha

21. Stacja

Nazwa stacji

Odległość od stacji w km

a) ściany

cegła

12. Ilość kondygnacji
2

a) ogrody stylowe

b) sklepienia

-

13. Użytkowanie wnętrza według ilości:

b) sady i grunty uprawne

c) stropy

drewno
cegła

a) izb mieszkalnych

c) lasy

d) wiązania dachu

drewno

b) innych pomieszczeń

d) wody

e) krycie dachu

eternit

c) piwnic

e) inne

22. Właściciel i jego adres

Skarb Państwa

8. Wyposażenie architektoniczne

15. Przeznaczenie pierwotne budynku

pałac

23. Użytkownik i jego adres

wyposażenie architektoniczne z końca XIX w.

16. Użytkowanie w latach ubiegłych

pałac

zakon SS P.Marii Wspomożycielki - Pogrzebień

17. Użytkowanie obecne

zakon

24. Inwestor i jego adres

18. Nadaje się do użycia na

9. Autorzy i data budowy i przebudowy

19. Data, rodzaj i stopień zniszczeń i odbudowy

Zbudowany w 1880 r.

Data

O P I S

Zniszczenia %

Odbudowa %

25. Rejestr zabytku Nr

rok..... miejsce przechowywania

VIII.1939 r.

XI.1939 r.

XII.1945 r.

IX.1968 stan średni

26. Nazwa księgi hipotecznej

27. Nr hipoteczny

28. Akta

29. Fotografie

30. Inwentaryzacja pomiarowa

10. Udostępnienie

niedostępny /klauzura/

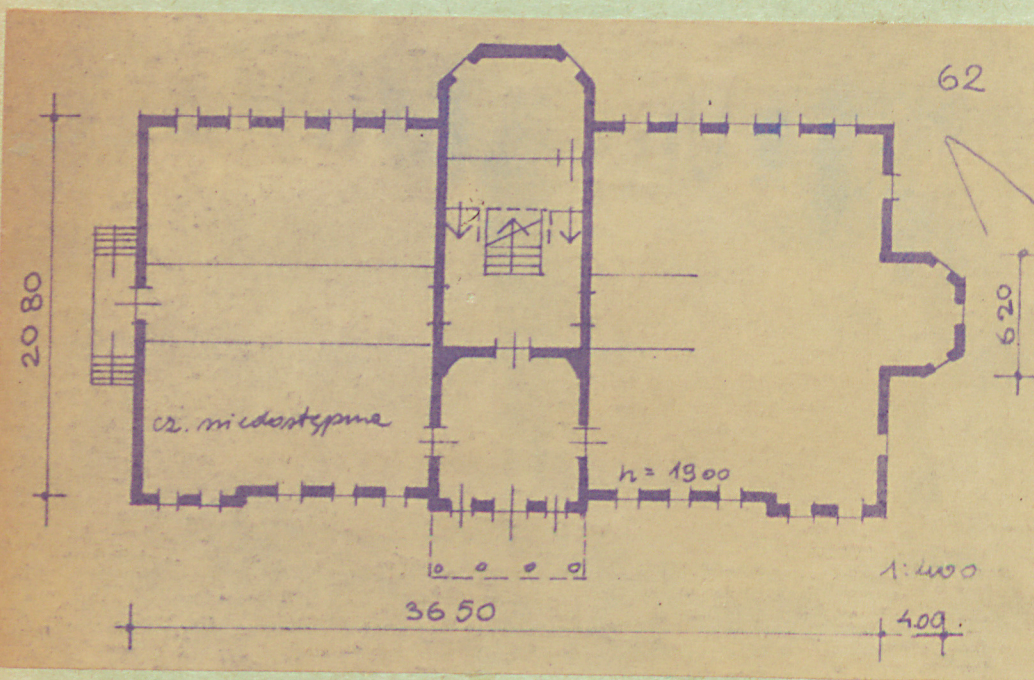


G	F	E	D	C	B	A	Nr
---	---	---	---	---	---	---	----

orskich

yszczególnienie prac

K o s z t
tys. zł



33. Koszty
w tys. zł

Przewidywane

Rzeczywiste

34. Inspekcje

35. Uwagi różne

36. Wypełnił dnia

9-69-*eluu*

37. Sprawdził dnia