

Nr

I

A

B

C

D

E

F

G

H

I

J

K

L

M

N

O

P

R

S

T

U

V

W

X

Y

Z

Kodowniki

1. Obiekt zabytkowy

Kościół filialny pw. Św. Jana Baptysty

2. Miejscowość

gm. Brzezinek  
Gizawa

3. Wiek

XVII

4. Styl

Barokowy

5. Kubatura m<sup>3</sup>

1430

6. Powierzchnia w m<sup>2</sup>

a) zabytkowa: 220 b) użytkowa: 220

20. Przynależność administracyjna

a) województwo katowickie

b) powiat Piekarny

c) gmina Miedźna

7. Materiał budowlany

Przed zniszczeniem

Po odbudowie

11. Ilość budynków

1

14. Grunty należące do zabytku:

ha

a) ściany

Drewno

b) sklepienia

—

c) stropy

Drewno

d) wiązania dachu

Drewno

e) krycie dachu

gont

12. Ilość kondygnacji

1

13. Użytkowanie wnętrza według ilości:

a) izb mieszkalnych —

b) innych pomieszczeń —

c) piwnic —

a) ogrody stylowe

b) sady i grunty uprawne

c) lasy

d) wody

e) inne

21. Stacja

Nazwa stacji

Odległość od stacji w km

a) kolejowa

b) autobusowa

Miedźna 1,5

22. Właściciel i jego adres

Parafia rzymsko-katolicka  
w Gizawie

23. Użytkownik i jego adres

Parafia rzymsko-katolicka  
w Gizawie

24. Inwestor i jego adres

Parafia rzymsko-katolicka  
w Gizawie

8. Wyposażenie architektoniczne

W środku portal,форцованы z fragmentem ostrołakowego nadproża.

15. Przeznaczenie pierwotne budynku

sakralne

16. Użytkowanie w latach ubiegłych

~11~

17. Użytkowanie obecne

~11~

18. Nadaje się do użycia na

~11~

9. Autorzy i data budowy i przebudowy

Wzniesiony zapewne w pocz. XVI w. Przebudowany w 1690. Autor nieznany.

19. Data, rodzaj i stopień zniszczeń i odbudowy

Data

O P I S

Zniszczenia %

Odbudowa %

VIII.1939 r.

XI.1939 r.

XII.1945 r.

1959

Ściany i dach zniszczone w ok.

45%

25. Rejestr zabytku Nr 30. 437/65

rok 14. III. 65

miejsce przechowywania

26. Nazwa księgi hipotecznej

Gizawa, t. III, Nr 99

27. Nr hipoteczny

99

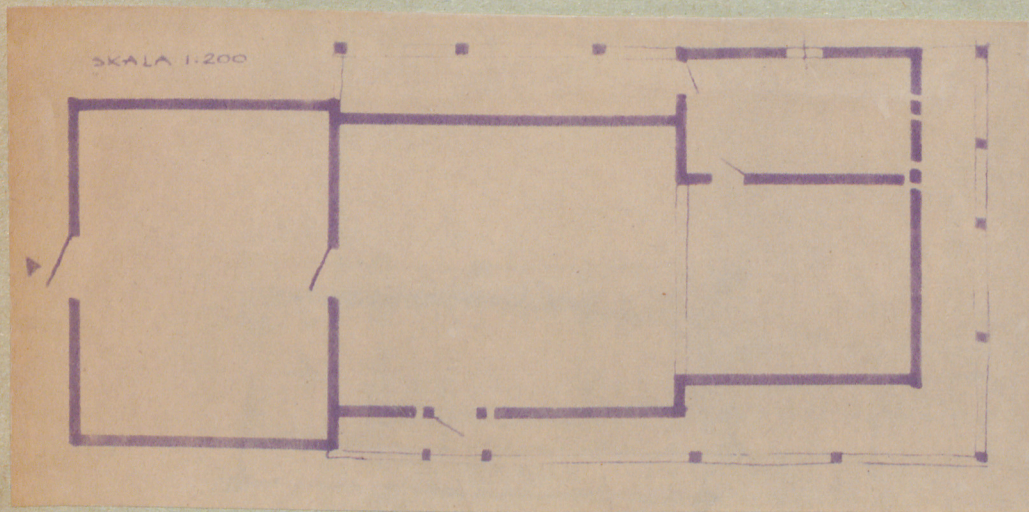
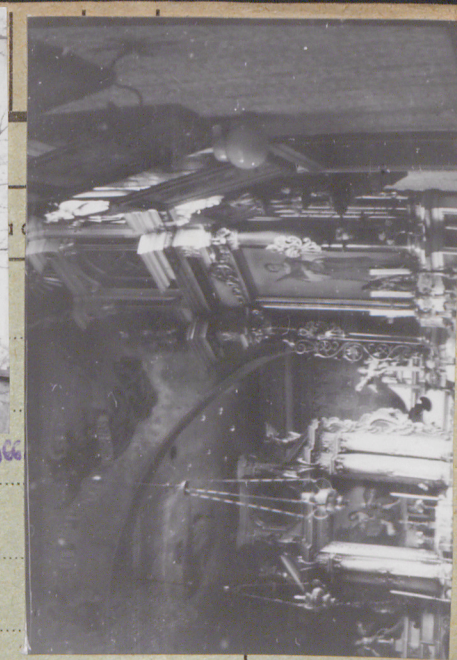
28. Akta

29. Fotografie —

30. Inwentaryzacja pomiarowa

GRODZIE  
DOKUMENTACJA  
ZABYTKÓW





1966 1966

Inspekcje

Kościół: Orientowany, drewniany, konstr. ryglowej. Jednonawowy z węższym od nawy prostokątnym chórem. Od zachodu ławodrowe wnętrze kryte dachem namiotowym z letaniami i belnem krótkie barokowego. Kościół otoczony solotą. Dachy wysłuchawa spadoz kryte gontem. Na dachu nawy sygnaturka identyczna z letaniami wewnątrz. Długość ośmiu odankiowych.

Bibliografia: Spis zabytków architektury i budownictwa polskiego 1964, s. 132. Dobrzycki, J. Kościoły drewniane w Górach Kłodzkich, Kraków 1926, s. 35. J. Chramowski i M. Konecki, Pomnik piątyński (Katalog zabytków sztuki w Polsce, VI, zes. 10), Warszawa 1964, s. 9-10.

Wypełnił dnia X. 1959  
Korzyński Wernicki  
37. Sprawdził dnia II. 1960  
8. XII 59  
Bardziej Kuterba  
Andrzej M. Chramowski