

1. Obiekt zabytkowy

Spichlerz plebański

2. Miejscowość

gm. PAŃTOWICE

Warszowice

3. Wiek

XVIII

4. Styl

—

5. Kubatura m³

180

6. Powierzchnia w m²

a) zabytkowa:

60

b) użytkowa:

60

20. Przynależność administracyjna

a) województwo

katońskie

b) powiat

Piotrków

c) gmina

Warszowice PAŃTOWICE

7. Materiał budowlany

Przed zniszczeniem

Po odbudowie

a) ściany

Drewno

b) sklepienia

—

c) stropy

—

d) więzania dachu

Drewno

e) krycie dachu

Luppek

11. Ilość budynków

1

12. Ilość kondygnacji

1

13. Użytkowanie wnętrza według ilości:

a) izb mieszkalnych

—

b) innych pomieszczeń

1

c) piwnic

—

14. Grunty należące do zabytku:

ha

a) ogrody stylowe

—

b) sady i grunty uprawne

—

c) lasy

—

d) wody

—

e) inne

—

21. Stacja

Nazwa stacji

Odległość od stacji w km

a) kolejowa

Warszowice

9,500 km

b) autobusowa

—

20 m

22. Właściciel i jego adres

Parafia rzymsko-katol.
4 Warszowice

23. Użytkownik i jego adres

Ungd

24. Inwestor i jego adres

8. Wyposażenie architektoniczne

Wejście w dachowym boku zamknięte półkolistą o łopatek okładziny uszyczone. Drewno klepkowe z ozdobną piętą i antabą pośrednią.

15. Przeznaczenie pierwotne budynku

gospodarcze

16. Użytkowanie w latach ubiegłych

~ 11 ~

17. Użytkowanie obecne

~ 11 ~

18. Nadaje się do użycia na

~ 11 ~

9. Autorzy i data budowy i przebudowy

L. Zmesziona XVIII.

19. Data, rodzaj i stopień zniszczenia i odbudowy

Data

O P I S

Zniszczenia %

Odbudowa %

VIII.1939 r.

XI.1939 r.

XII.1945 r.

1959

Zniszczony dach

Stan dobry, sułany i dach zniszczony ok

20% 100%

30%

25. Rejestr zabytku Nr

519/65

rok 20.1.66

miejsce przechowywania

26. Nazwa księgi hipotecznej

27. Nr hipoteczny

28. Akta

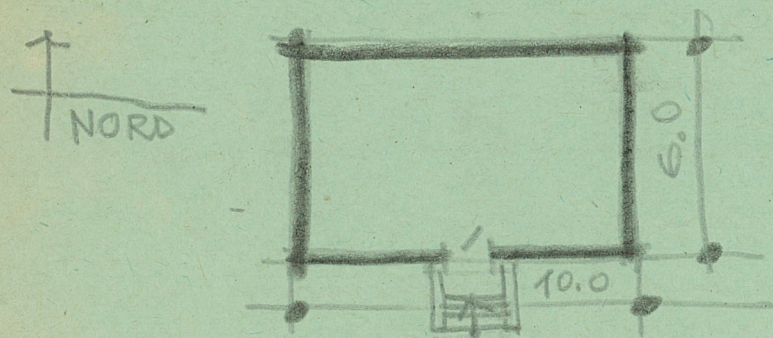
29. Fotografie

30. Inwentaryzacja pomiarowa

CENRODEK
DOKUMENTACJI
ZABYTKÓW



sowe, fotografia



Spichrz: Drewniana konstrukcja zrębowej z podwalami
 leżąc na tzw. peckach. Prostokątny
 Dach czterospadowy o wydatnym okapie
 wspartym na profilowanych nysach,
 półholście wysunięty przed wiekiem.
 Najbardziejniejsze górnokapcie.
 Bibliografia, Katalog rob. szt. w Polsce,
 pow. Prusys.

32. Przebieg prac konserwatorskich

Rok	Wyszczególnienie prac	Koszt tys. zł

33. Koszty w tys. zł

Przewidywane

Rzeczywiste

34. Inspekcje

35. Uwagi różne

36. Wypełnił dnia X.1959.

Kubylski; Wermusloz

37. Sprawdził dnia

8.12.19

Sum