

Nr

II

A

B

C

D

E

F

G

H

I

J

K

L

M

N

O

P

R

S

T

U

V

W

X

Y

Z

3780

1. Obiekt zabytkowy

31511

Kościół parafialny p.w. św. Michała Archanioła  
w Kościuszkach 42

2. Miejscowość

gm. Pantowice  
Krzyżowice

3. Wiek

koniec XVIII

4. Styl

późny  
barok5. Kubatura m<sup>3</sup>

1480

6. Powierzchnia w m<sup>2</sup>

a) zabytkowa 197

b) użytkowa: 497

20. Przynależność administracyjna

a) województwo

katowickie

b) powiat

Toszczyński

c) gmina

Pantowice

7. Materiał budowlany

Przed zniszczeniem

Po odbudowie

a) ściany

cegła  
tynk

b) sklepienia

cegła  
tynk

c) stropy

—

d) więzania dachu

drewno

e) krycie dachu

dachówka

11. Ilość budynków

1

12. Ilość kondygnacji

I

13. Użytkowanie wnętrza według ilości:

a) izb mieszkalnych —

b) innych pomieszczeń —

c) piwnic —

14. Grunty należące do zabytku:

ha

a) ogrody stylowe

b) sady i grunty uprawne

c) lasy

d) wody

e) inne

21. Stacja

Nazwa stacji

Odległość od stacji w km

a) kolejowa

Pantowice

6 km

b) autobusowa

—

0,300

22. Właściciel i jego adres

Parafia rzymsko-katolicka

8. Wyposażenie architektoniczne

Drzwi korabelne wyposażone  
w klasycystyczne obicie aksamitowe  
wykładziny, antyki i klamki.  
Hefce i drzwi barokowe. Wnętrze  
sklepienie. Zegłosto.

15. Przeznaczenie pierwotne budynku

sakralne

16. Użytkowanie w latach ubiegłych

—

17. Użytkowanie obecne

—

18. Nadaje się do użycia na

—

23. Użytkownik i jego adres

Parafia rzymsko-katolicka

24. Inwestor i jego adres

Parafia rzymsko-katolicka

9. Autorzy i data budowy i przebudowy

Wybudowany w r. 1799 staro-  
mian proboszcza Ignacego  
Styprowskiego.

19. Data, rodzaj i stopień zniszczeń i odbudowy

Data

O P I S

Zniszczenia  
%Odbu-  
dowa  
%

VIII.1939 r.

—

XI.1939 r.

—

XII.1945 r.

Drobne uszkodzenia dachu i ścian

25%

1946

całkowita odbudowa

1959

stan dobry

25. Rejestr zabytku Nr

142 445/65

rok 25.7.49

14.12.65

miejsc. przechowywania

26. Nazwa księgi hipotecznej

27. Nr hipo-

teczny

28. Akta

29. Fotografie

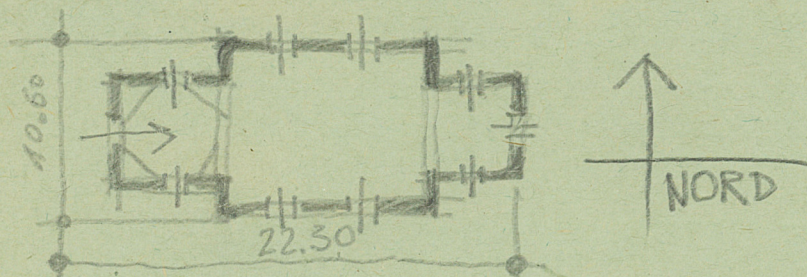
30. Inwentaryzacja pomiarowa

ODDZIAŁ  
ODDZIAŁ  
ZABYTKÓW



Z Y X W V U T S R P O N M L K J I H G F E D C B A Nr

31. Szkic sytuacyjny, plan schematyczny, uwagi opisowe. fotografia



Kościół; Orientowany, murewany. Chór zamknięty świątynia prosta. Nowa świątynia prosta. Wnętrze zewnętrzne z rzeźbą i ostatnim przęsłem. Nawy i wieże, chór i nawa zachodnie. Podłoga świątyni parami pi-łastów drewnianych belkowanie. Te- sece zachodnie bogato rozstrakoniane z dwójnymi pilastami z belkowaniem drewnianym rzeźbą ze spływami i rzeź- niami. Dach dachówkowy dachówkowy Bibliograficzny katalog rob. szt. i Polne, par. Budyne.

32. Przebieg prac konserwatorskich

Rok	Wyszczególnienie prac	Koszt tys. zł

33. Koszty  
w tys. zł

Przewidywane

Rzeczywiste

34. Inspekcje

35. Uwagi różne

36. Wypełnił dnia X. 1959.

Korzyński Wernuski

37. Sprawdził dnia

8. 5. 59