

A B C D E F G H I J K L M N O P R S T U V X Y Z

Nr ŚLĄSKIE

2691

1. Obiekt

Zespół zabudowań Rordrandsko-Szopienickiego Browaru -
BUDYNEK STAREJ KOTŁOWNI I MASZYNOWNI OB.NIEUŻYTKOWANY (4)

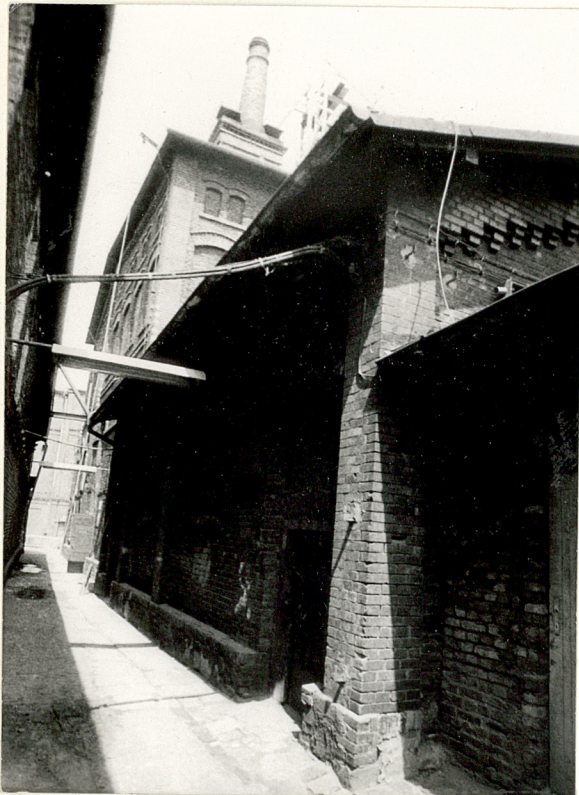
2. Czas powstania

1.80-te XIX w

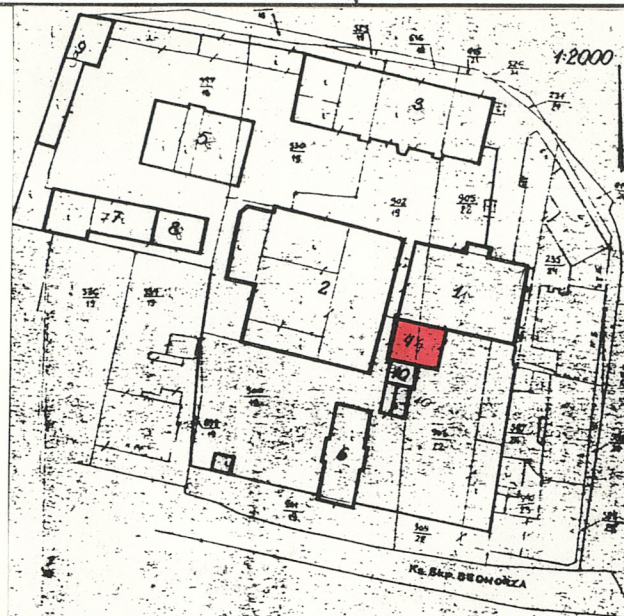
3. Miejscowość

KATOWICE
SZOPIENICE 4

11. Zdjęcia, rzut, przekrój, sytuacja, orientacja



Elewacja zachodnia



4. Adres Katowice-Szopienice
ul. Ks Bkp Bednorza 2-6
nr.dz 900(19,903(22

nr hipoteczny...

nr KW

5. Przynależność administracyjna

województwo katowickie

miasto

6. Poprzednie nazwy miejscowości

Schoppinitz

7. Przynależność administracyjna

przed 1 VI 1975

województwo katowickie

miasto

8. Właściciel i jego adres

Johannes Bros

9. Użytkownik i jego adres

10. Rejestr zabytków

Nr 1506 data 13.11.1992



Widok od pd.-wsch.

Browar Mokrskich powstał w 1880 r. Pierwszy obiekt stanowiła warzelnia. W parę lat później na pd. od niej powstał budynek kotłowni i maszynowni. Obiektom tym towarzyszył od pd - wsch, wysoki komin. W okresie międzywojennym zmieniono przeznaczenie obiektu. Przekształcono go w magazyn. W miejsce wyburzonego komina powstał budynek mieszczący bufet ogrodowy. W okresie powojennym w kotłowni mieściło się archiwum zakładowe, a rozbudowany budynek bufetu służył jako mały magazyn. Brak danych dot. autora obiektu. Obiekt o cechach historyzujących.

Budynek dobudowany do warzelni od strony pd (w zach, części jej pd elewacji). Od pd, do budynku przylega ciąg przybudówek mieszczących ob. łaźnię oraz biura.

Ściany w konstrukcji murowanej z cegły,

Stropy odcinkowe Kleina, płaskie murowane, płaskie drewniane.

Wieżba dachowa drewniana,

Dach pokryty papą,

Otwory okienne zamknięte łukiem pełnym ze ślusarką wielodzielną, wielopodziałową w górze koncentryczną,

Otwory drzwiowe prostokątne z nadświetlem zamkniętym łukiem pełnym,

Rzut na planie prostokąta leżącego dłuższymi bokami na osi wsch - zach,

Bryła zwarta, 2 segmentowa, I kondygnacyjna, niepodpiwniczona, z dachem 2 spadowym o wsch, połaci załamanej i przedłużonej na segment wsch.

Całość nietynkowana z ceglana partią cokołową,

Elewacja wsch I kondygnacyjna, 3 osiowa, symetryczna, z lizenami pomiędzy osiami i łączonymi w górze pasem muru pod którym fryz o układzie wsporników. W osiach otwory okienne z ceglanymi opaskami w górnej części, wspartymi na odcinkach płaskiego gzymsu. W otworach ceglane podokienniki.

Elewacja pd (przyskonięta w zach, i środkowej części), 2 strefowa, I kondygnacyjna, w strefach symetryczna, z niskim szczytem w strefie zach. Strefy ograniczone skrajnymi lizenami (także w osi gł. strefy zach) łączonymi w górze pasem muru z fryzem schodkowym w dolnej części. W osi, w strefie wsch, otwór okienny z opaską w górnej części, wspartej na odcinkach płaskiego gzymsu.

Elewacja zach, (licująca z elewacja zach, warzelni/I kondygnacyjna, symetryczna, 4 osiowa, z lizenami pomiędzy osiami łączonymi w górze pasem muru pod którym fryz o układzie wsporników. W osiach otwory drzwiowe /skrajne/ oraz okienne w obramieniach w górnej części, wspartych na odcinkach płaskiego gzymsu. W otworach drzwiowych współczesna ślusarka.

Wnętrze podzielone na pomieszczenia z korytarzem w części pn-zach. W części wsch, strop odcinkowy wsparty na 2 żeliwnych kolumnach.

Instalacje : elektryczna.

<p>14. Kubatura</p> <p>770 m³</p>	<p>15. Powierzchnia użytkowa</p> <p>166 m²</p>	<p>16. Przeznaczenie pierwotne</p> <p>kotłownia i maszynownia</p>	<p>17. Użytkowanie obecne</p> <p>nieużytkowany.</p>
<p>18. Prace budowlane i konserwatorskie, ich przebieg i dokumentacja</p> <p>1.60 - te -nowe okno i drzwi od zach, w dobudówce (po kominie)</p>		<p>19. Stan zachowania (fundamenty, ściany zewnętrzne, ściany wewnętrzne, sklepienia, stropy, konstrukcje dachowe, pokrycie dachu, wyposażenie i instalacje)</p> <p>stan techniczny -średni</p> <ul style="list-style-type: none"> - ubytki w szkleniu okien, - częściowe zawilgocenie ścian. 	
		<p>20. Najpilniejsze postulaty konserwatorskie</p> <p>Odwodnienie i uzupełnienie ubytków.</p>	

21. Akta archiwalne (rodzaj akt, numer i miejsce przechowywania)

KW [redacted] w Archiwum Wydz.Ksiąg Wieczystych Biura
Notarialnego w Katowicach,
Akta własności i rejestry notarialne z lat 1924,
1928, wł. Pana M.Myskiego z Gliwic

22. Bibliografia

23. Źródła ikonograficzne i fotograficzne (rodzaj, miejsce przechowywania, sygnatury)

24. Uwagi różne *Zob. karta raportu*

25. Opracował

tekst *mgr inż A Szewczyk mgr P Wybraniec 1992*
.....
imię, nazwisko, data, podpis
plany, rysunki
imię, nazwisko, data, podpis
zdjęcia fotogr.
imię, nazwisko, data, podpis
miejsce przechowywania negatywów *PSOZ O(W Katowice*
.....

KARTA PO WYPEŁNIENIU PODLEGA OCHRONIE NA PODSTAWIE PRZEPISÓW PRAWA AUTORSKIEGO !

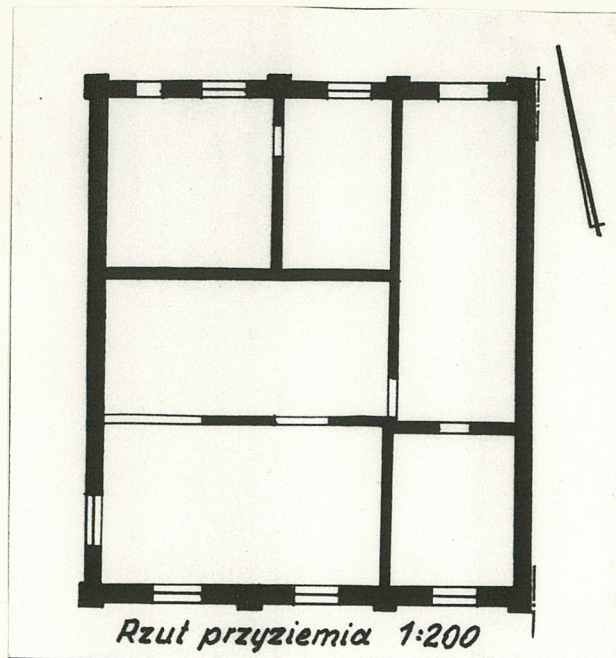
26. Adnotacje o inspekcjach, informacje o zmianach (daty, imiona i nazwiska wypełniających)

27. Załączniki *Wkt.1*

1. Miejscowość
Katowice-Szopienice

2. Obiekt (nazwa jak w karcie)
bud.starej kotłowni i masz.

3. Zawartość wkładki (nazwa obiektu lub materiału uzupełniającego)
plany i zdjęcia



- 1 - d.browar i warzelnia
- 2 - d.piwnice i chłodnia
- 3 - d.nowa słodownia
- 4 - d.stara kotłownia
- 5 - d.kotłownia i maszynownia
- 6 - d.piwiarnia
- 7 - d.stajnia i wozownia
- 8 - d.remiza i mieszkania
- 9 - d.stajnia i bednarnia
- 10 - d.szalety i altanka

Wkład

Miejsce przechowywania negatywów: PSOZ O)W Katowice

Z-d Poligr. Jan Jasiński W-wa, ul. Wolna 13, tel. 12-43-83

