

Nr

A

B

C

D

E

F

G

H

I

J

K

L

M

N

O

P

R

S

T

U

V

W

X

Y

Z

## 1. Obiekt zabytkowy

K O S C I O Ł F I L J A L N Y p.w. św. Trójcy

## 2. Miejscowość

~~MAŁO~~  
~~LESZCZYN~~  
PALOWICE gm. Leszczyny

## 3. Wiek

XVIII

## 4. Styl

5. Kubatura m<sup>3</sup>

2905,0

6. Powierzchnia w m<sup>2</sup>

264,0

a) zabytkowa:

b) użytkowa:

## 20. Przynależność administracyjna

a) województwo

Katowickie

b) powiat

Rybnik

c) gmina

Leszczyny

## 7. Materiał budowlany

Przed zniszczeniem

Po odbudowie

## 11. Ilość budynków

1

## 14. Grunty należące do zabytku:

ha

a) ściany

drewno

b) sklepienia

-

c) stropy

drewno

d) wiązania dachu

drewno

e) krycie dachu

gont

## 12. Ilość kondygnacji

1

## 13. Użytkowanie wnętrza według ilości:

a) izb mieszkalnych

b) innych pomieszczeń

1

c) piwnic

a) ogrody stylowe

b) sady i grunty uprawne

c) lasy

d) wody

e) inne

## 21. Stacja

Nazwa stacji

Odległość od stacji w km

a) kolejowa

Rzędówka

2

b) autobusowa

Leszczyny

## 22. Właściciel i jego adres

parafia rzymsko-kat. Leszczyny

## 8. Wyposażenie architektoniczne

polichromia z XVII w.  
ołtarz XVII w. barokowy,  
ambona barokowa

## 15. Przeznaczenie pierwotne budynku

kościół

## 16. Użytkowanie w latach ubiegłych

kościół

## 17. Użytkowanie obecne

kościół

## 18. Nadaje się do użycia na

## 9. Autorzy i data budowy i przebudowy

Zbudowany w 1606 r. przez  
cieśle Jana Ożgę; 1884 r. odnowio-  
ny; 2 poł. XIX w. zakryta

## 19. Data, rodzaj i stopień zniszczeń i odbudowy

Data

O P I S

Zniszczenia %

Odbudowa %

VIII.1939 r.

XI.1939 r.

XII.1945 r.

1953

zniszczony

70

X.1968

stan dobry

## 25. Rejestr zabytku Nr

21/48

rok 1948

563/66. 5. II 66

miejsce przechowywania

## 26. Nazwa księgi hipotecznej

## 27. Nr hipoteczny

## 28. Akta

AWKZ

## 29. Fotografie

## 30. Inwentaryzacja pomiarowa

AWKZ 1 a,b,c,

## 10. Udostępnienie

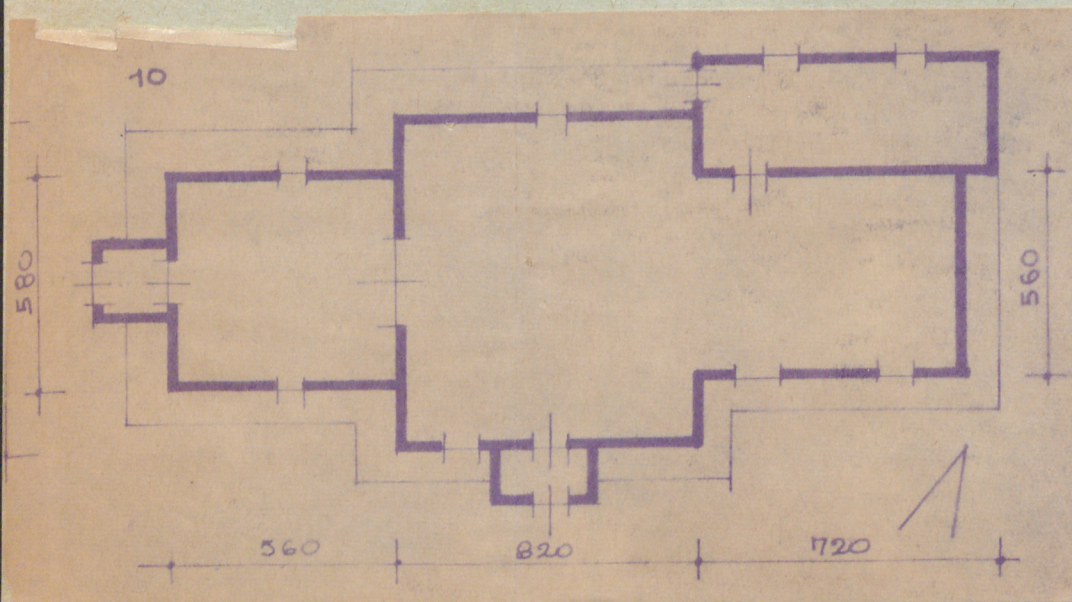
dostępny

DŚRODEK  
DOKUMENTACJI  
ZABYTKÓW





K o s z t  
tys. zł



iste



35. Uwagi różne  
Bibliografia: Lutsch Verzeichnis  
den Kunstdenkmäler der Provinz  
Schlesien, Rocznik Diecezji Ślą-  
skiej /Katowickiej K-ce 1936 str.  
Katalog Zabytków Sztuki w Polsce  
pow. Rybnicki Woj. Katowickie

36. Wypełnił dnia  
203

37. Sprawdził dnia 1869 —  
churk