

Nr



A

B

C

D

E

F

G

H

I

J

K

L

M

N

O

P

R

S

T

U

V

W

X

Y

Z

ŚLĄSKIE

4188

1. Obiekt zabytkowy

SPICHLERZ DWORSKI

2. Miejscowość m. Miasteczko Śląskie  
ŻYGLINEK

m. TARNOWSKIE GÓRY

3. Wiek  
XIX4. Styl  
b. Wyr. cech5. Kubatura m<sup>3</sup>  
303.856. Powierzchnia w m<sup>2</sup>

a) zabytkowa:

b) użytkowa: 144.42

20. Przynależność administracyjna

a) województwo

Katowickie

b) powiat

Tarnowskie Góry

c) gmina

Żyglin m. MIASTECZKO

7. Materiał  
budowlanyPrzed znisz-  
czeniemPo  
odbudowie

11. Ilość budynków

1

14. Grunty należące do zabytku:

ha

a) ściany

cegła

b) sklepienia

-

c) stropy

drewno

d) wiązania  
dachu

drewno

e) krycie dachu

gont

12. Ilość kondygnacji

2

a) ogrody stylowe

b) sady i grunty uprawne

c) lasy

d) wody

e) inne

13. Użytkowanie wnętrza  
według ilości:

a) izb mieszkalnych

b) innych pomieszczeń

2

c) piwnic

1

8. Wyposażenie architektoniczne

brak

15. Przeznaczenie pierwotne budynku

spichlerz

16. Użytkowanie w latach ubiegłych

spichlerz

17. Użytkowanie obecne

spichlerz

18. Nadaje się do użycia na

9. Autorzy i data budowy i przebudowy

Zbudowany ok. poł. XIX w.

19. Data, rodzaj i stopień zniszczeń i odbudowy

Data

O P I S

Znisz-  
czenia  
%Odbu-  
dowa  
%

VIII.1939 r.

nie zniszczony

XI.1939 r.

XII.1945 r.

1959

zniszczony

1959

planowany remont

IX.1968

stan średni

25. Rejestr zabytku Nr 598/60

rok 1960

647/66. 2.V.66

miejsce przechowywania  
WKZ K-ce

26. Nazwa księgi hipotecznej

Żyglinek

27. Nr hipo-

Dobronia

Żyglinek

28. Akta

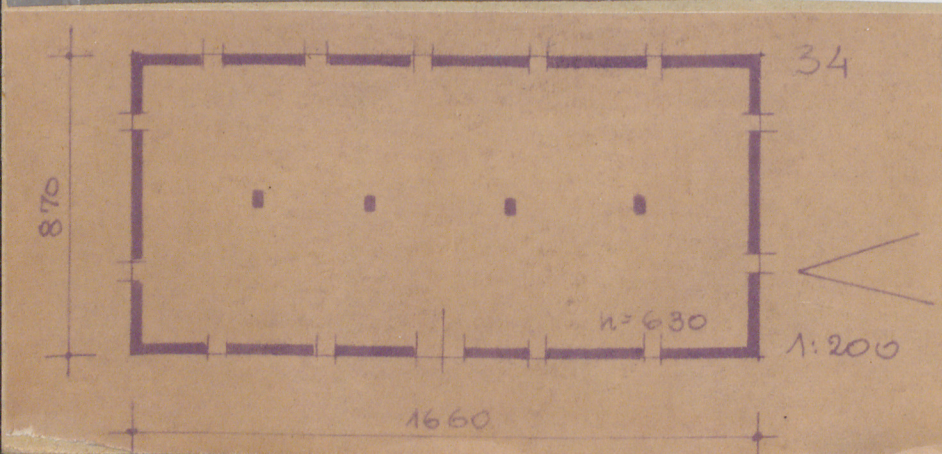
29. Fotografie

30. Inwentaryzacja pomiarowa

OŚRODEK  
DOKUMENTACJI  
ZABYTECH



Z Y X W V U T S R P O N M L K J I H G F E D C B A Nr



eg prac konserwatorskich

Wyszczególnienie prac	K o s z t tys. zł

Przewidywane	Rzeczywiste	34. Inspekcje

35. Uwagi różne  
 Bibliografia: Katalog Zabytków  
 Sztuki w Polsce po.Tarnowskie  
 Góry  
 Nowak J.Kronika miasteczek Sl.  
 Tarnowskie Góry 1927

36. Wypełnił dnia  
 ix 68 chodlm  
 37. Sprawdził dnia