

Nr

III

A

B

C

D

E

F

G

H

I

J

K

L

M

N

O

P

R

S

T

U

V

W

X

Y

Z

SLĄSKIE

KATOWICKIE

1. Obiekt zabytkowy

CHALUPA (dul. Swierczewskiego) Nr.1

2. Miejscowość

MIASTECZKO Śląskie

3. Wiek  
XIX4. Styl  
bud. drewn.5. Kubatura m<sup>3</sup>  
176.006. Powierzchnia w m<sup>2</sup>  
a) zabytkowa b) użytkowa 80.047. Materiał  
budowlany

Przed zniszczeniem

Po odbudowie

11. Ilość budynków  
1

14. Grunty należące do zabytku: ha

a) ściany

drewno

b) sklepienia

-

c) stropy

drewno

d) wiązania  
dachu

drewno

e) krycie dachu

gont  
papa12. Ilość kondygnacji  
1

a) ogrody stylowe

13. Użytkowanie wnętrza  
według ilości:

b) sady i grunty uprawne

a) izb mieszkalnych  
3

c) lasy

b) innych pomieszczeń  
1

d) wody

c) piwnic  
1

e) inne

8. Wyposażenie architektoniczne

brak

15. Przeznaczenie pierwotne budynku  
bud. mieszkalny16. Użytkowanie w latach ubiegłych  
bud. mieszkalny17. Użytkowanie obecne  
bud. mieszkalny

18. Nadaje się do użycia na

9. Autorzy i data budowy i przebudowy

19. Data, rodzaj i stopień zniszczeń i odbudowy

Zbudowany w 1828 r.  
Wicent.ko napis na tragarzu

10. Udostępnienie

Data	O P I S	Zniszczenia %	Odbudowa %
VIII. 1939 r.	nie zniszczony		
XI. 1939 r.	nie zniszczony		
XII. 1945 r.	drobne uszkodzenia dachu	15	
1959	zniszczona ściana szczytowa	30	
VIII. 1968	stan dość dobry		

20. Przynależność administracyjna

a) województwo Katowickie  
b) powiat Tarnowskie Góry  
c) gmina Miasteczko Sl.

21. Stacja

Nazwa stacji

Odległość  
od stacji  
w km

a) kolejowa

Miasteczko Sl. 2

b) autobusowa

Miasteczko Sl.

22. Właściciel i jego adres

23. Użytkownik i jego adres

24. Inwestor i jego adres

25. Rejestr zabytku Nr

rok 2.V.66 652/66 miejsce przechowywania

26. Nazwa księgi hipotecznej  
Miasteczko Sl.27. Nr hipoteczny  
97

28. Akta

29. Fotografie

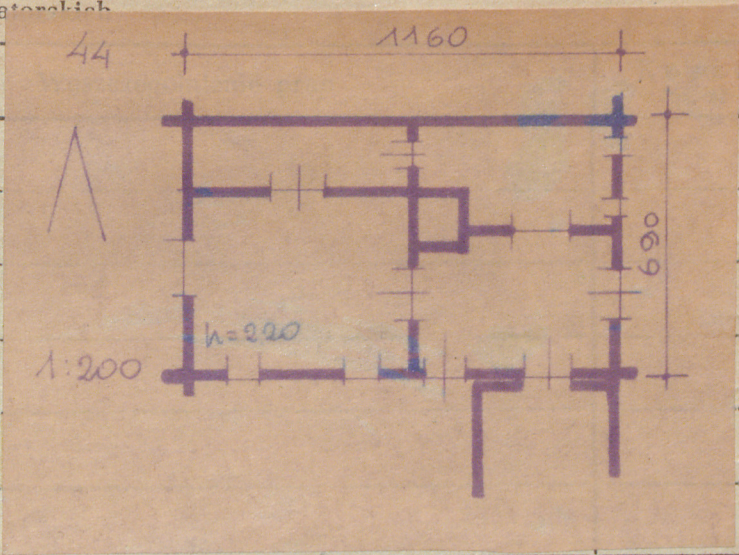
30. Inwentaryzacja pomiarowa



31. Szkic sytuacyjny, plan schematyczny, uwagi opisowe, fotografia



32. Przebieg prac konserwatorskich



33. Koszty  
w tys. zł

Przewidywane

Rzeczywiste

34. Inspekcje

35. Uwagi różne

36. Wypełnił dnia

37. Sprawdził dnia

X 68  
Chodkowski  
X 68  
Chodkowski  
X 68