

1. Obiekt zabytkowy
Dom murowany nr 53

2. Miejscowość
gm. JASZENICA
Miedrynene GORNE

3. Wiek XVIII / XIX

4. Styl bernski - loma

7. Materiał budowlany

przed zniszczeniem

po odbudowie

a) ściany

cegła

b) sklepienia

i. w.

c) stropy

drewno, żel. bet.

d) więzania dachu

drewno

e) krycie dachu

dachówka cement.

5. Kubatura m³

1050

6. Powierzchnia w m²

a) zabytkowa: 435

b) użytkowa:

11. Ilość budynków

1

12. Ilość kondygnacji

1

13. Użytkowanie wnętrza według ilości:

10

a) izb mieszkalnych

4

b) innych pomieszczeń

6

c) piwnic

4

14. Grunty należące do zabytku:

11 ha

a) ogrody stylowe

nie ma

b) sady i grunty uprawne

8

c) lasy

20 arów

d) wody

nie ma

e) inne

Igły, pastwiska 2,80

20. Przynależność administracyjna

a) województwo śląskie

b) powiat bielski

c) gmina JASZENICA Miedrynene

21. Stacja

Nazwa stacji

Odległość od stacji w km

a) kolejowa

Wapienica

6

b) autobusowa

Miedrynene

0,5

8. Wyposażenie architektoniczne
sklepienia żagłowe, kolebkowe

15. Przeznaczenie pierwotne budynku

mieszkalno - gosp.

16. Użytkowanie w latach ubiegłych

i. w.

17. Użytkowanie obecne

i. w.

18. Nadaje się do użycia na

i. w.

23. Użytkownik i jego adres

właściciele

24. Inwestor i jego adres

i. w.

9. Autorzy i data budowy i przebudowy

niemane

wg spisu zbud. 1 poł. XIX w.

25. Rejestr zabytku Nr

169/76

7.09.1976

879/68

22.02.1968

rok

miejsce przechowywania

26. Nazwa księgi hipotecznej

27. Nr hipoteczny

28. Akta

29. Fotografie

—

30. Inwentaryzacja pomiarowa

10. Udostępnienie

tatwe

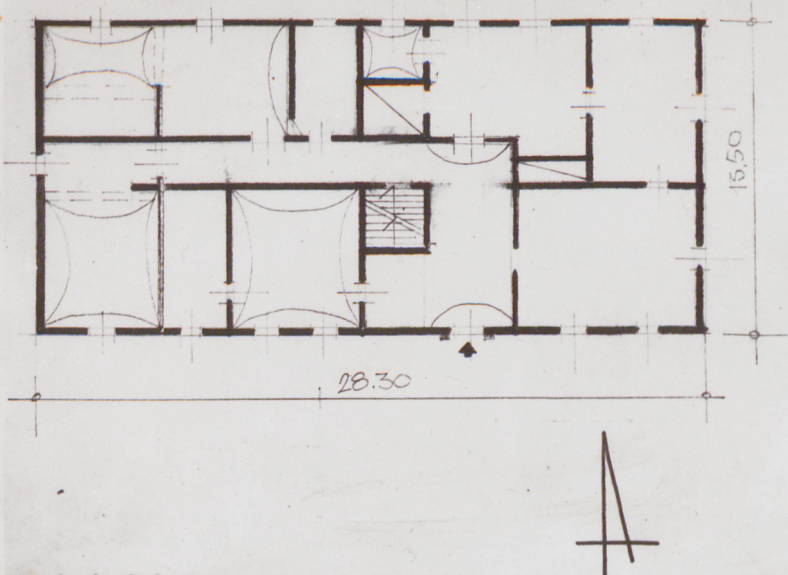
1945/46

ściana szczytowa od murów, ogólnie pokrycie dachu, okna, drzwi

20

10

Z Y X W V U T S R P O N M L K J I H G F E D C B A Nr



ia

32. Przebieg prac konserwatorskich

| Rok | Wyszczególnienie prac | Koszt tys. zł |
|-----|-----------------------|------------------|
| | | |
| | | |
| | | |
| | | |
| | | |
| | | |
| | | |
| | | |
| | | |
| | | |

33. Koszty
w tys. zł

Przewidywane

Rzeczywiste

34. Inspekcje

| | | |
|--|--|--|
| | | |
| | | |
| | | |
| | | |
| | | |
| | | |
| | | |
| | | |
| | | |
| | | |

35. Uwagi różne

36. Wypełnił dnia

14. IX. 1959. *Turko*

37. Sprawdził dnia

30. X. 58 *Janek*

Dom murowany z cegły, potynkowany.
Parterowy, dwutraktowy z sienią na osi.
Wnętra przebudowane. Na ścianie zewnętrznej
mozaiki klasycystyczne i gipsowe kaskady.
Dach dwuspadowy. Bud. podpiwniczony.
Bibliografia: E. Dwornik - Gutowska i M.
Gutowski, "Kop. rob. sztuki w Polsce, woj. katow.
Zjednoczenie - zam. 1858, 18. 11. 57 - 12000 - kart. now. bibliot. "Kraków. 1957.
str. 93.